

ユニットトイレ  
サイコロトイレ

H.O.C株式会社

〒856-0835 長崎県大村市久原2-1533-2

TEL 0957-53-2112 FAX 0957-52-3570

URL <http://www.hocc.jp/landscape/product/toilet/>



NEWサイコロトイレイメージ



ピーリング意匠事例

概要

サイコロトイレは、極めてシンプルでキュービックな外観は景観との融合性が高く、外観の塗装は、さまざまな色で製作できるトイレ。設備一体で完成された製品を納入するため、現場の工期を短縮し諸経費を抑える事ができる。(設備を外した躯体のみの仕様も対応可能)

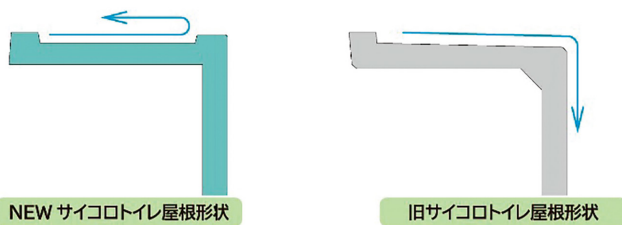
1300角サイズの大型トップライトを採用しているため、非常に明るい室内を実現。公共トイレの採光率としてはトップクラス(平均:900角)である。また、天端から壁へ伝ってくる雨水を、防止する水切りを標準搭載。長期にわたって美観を維持することができる。

なお、2023年、日本全国の公園で採用されてきた本製品がモデルチェンジを行った。

特長

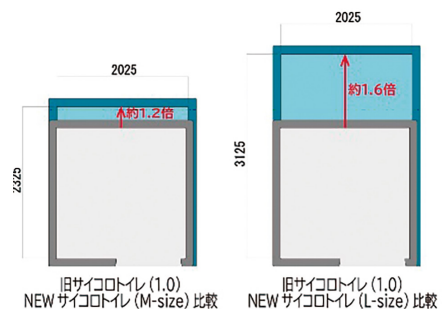
1. 鋼製型枠を用いて製造される鉄筋コンクリート製躯体は壁、屋根、床が一体成型品のため、地震、台風、塩害、火災、積雪などの自然災害に極めて高い耐力を有している。
2. 工場内で全てが完成された「設備一体型トイレ」と現場施工で最も手間がかかる躯体を二次製品化した「設備現場施工型トイレ」の両タイプに対応し幅広い選択ができる。
3. 「コンクリートをデザインします!」をコンセプトとしたウォータージェット意匠、ピーリング意匠カラーコート意匠などが選定でき、従来のタイル貼り、塗装仕上げ、サイディング仕上げに加えバリエーションが増えた。
4. 雨水対策としてパラペット付きの陸屋根とし汚れ防止対策を施している。
5. 躯体開口のオプションも豊富でトイレに限らず、防災倉庫、管理室等さまざまな用途に対応している。

雨水対策陸屋根 パラペット付

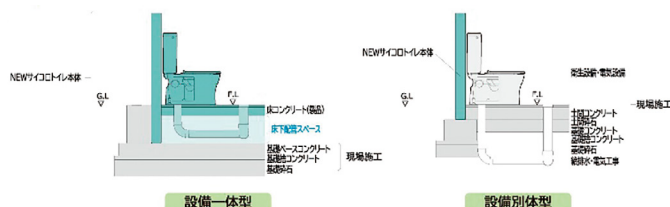


長期にわたって外観の美観を保つ

広くなった室内寸法



設備一体型・設備別体型 どちらも対応



多彩な外観意匠

