

簡易ライン施工機 OG-1型

株式会社吉田機工岡山

〒700-0975 岡山市北区今4-15-25

TEL 086-243-7221 FAX 086-243-8654

URL <http://www.yoshida-kikou-okayama.co.jp/>mail t-yoshida@yko.kibi.jp[資料請求先] t-yoshida@yko.kibi.jp

ASSY



メインタンク

概要

簡易ライン施工機 OG-1 は、JIS-K-5665の3種に適合する路面標示塗料を180℃～200℃で溶融し、幅150mm厚さ1.5mmに形成しながら路面上に流し固め、ラインを施工する機械でありその区画線はガラスビーズ散布を含む諸基準を満たすもの。

特長

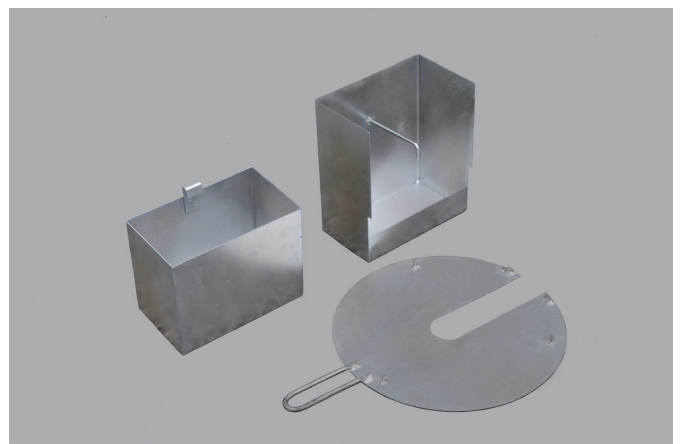
1. エンジンやモーター等を使わない手動式のため、故障がほとんどない。
2. 前押し施工方式であるため、安全確認が容易。
3. 加熱源のカートリッジボンベは入手・取り扱いが容易。
4. メインタンクの重量は38kg、サブタンクは18kgのため、軽トラックでの積み降ろしが可能。
5. 一度の溶融で最大25mのライン施工ができ、リピートすれば1日200m以上の施工能力を有する。
6. 軽重量の為、パワーゲート車等の特殊車両を必要とせず軽トラックと1～2人の作業員で施工できる。
7. 従来のライン専業社と同品質のライン。貼付ラインテープのように剥がれてなくなることがない。

用途・注意

1. 上下水道、ガス、電気、通信の地下埋設業種の小規模ライン。
2. 大規模駐車場枠の復元ライン補修管理。



サブタンク



冬用3点セット

外気温5℃以上でのカートリッジボンベの燃焼および溶融ができるパーツ。

商品名	規格・仕様	参考価格
簡易ライン施工機	OG-1(専用工具付き)	580,000円
消耗材100m分	塗料・ガラスビーズ・プライマー	30,000円
冬用3点セット	防風・風呂・蓋	40,000円