

天然石調仕上材 アドグラ

アイワテック株式会社

〒116-0003 東京都荒川区南千住6-58-4
TEL 03-3802-8155 FAX 03-3802-7332
URL <https://www.aiwa-co.jp>
mail info@aiwa-co.jp



隅田川両国橋上下流護岸



隅田川千住大橋上下流護岸

概要

「アドグラ」は、色・模様・肌触り・質感全ての面で、どこまで本石に近付けるかをテーマに開発された、コテ塗りの石材調仕上塗材である。細石粒・アクリルエマルジョン・特許模様材から構成される、既調合の主材を使用するため、本石同様の多彩な色模様が常にムラなく仕上がり、部分的な補修も比較的容易に行える。

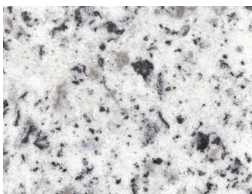
・特許取得 (第2832424号)

※米・豪・台湾でも特許を取得

特長

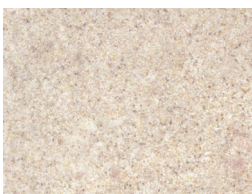
1. 既調合の材料を吹付・コテ塗りするだけで、色・模様・肌触り全て本石同様に仕上げることが可能。
2. みかげ石・石灰岩・砂岩などほとんどの石を再現できる。
3. 下地の中性を防ぎ、耐候性・耐汚染性に優れ、長寿命で改修も容易である。
4. コテ塗りすれば材料が飛散せず、角部が直角に目地が通り良く仕上がる。
5. ほとんど全ての下地に施工可能なため、改修に最適。
6. 複雑な形状や大面積・大きな目地割は、吹付けで施工。
7. アドグラの塗膜には可とう性があり、微細なひび割れや下地の変形にも追従する。

製品例



アドグラみかげ

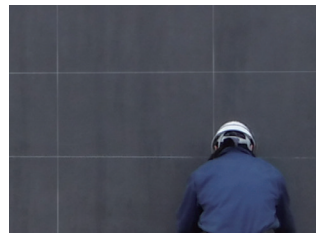
色・模様・肌触りの全てを、極力天然御影石に近付けることをテーマに開発された。ほとんど全ての御影石バーナー仕上げを再現できる。



アドグラライム

水成岩が持つ独特の暖かみ・ソフト感・マイルド感を表現することをテーマに開発された。表面もきめ細かい肌に仕上げられている。

施工状況



①下塗材を全面に塗布した後、目地割付図にしたがって墨出しを行う。



②墨に沿って目地棒を貼り、しっかりと押さえる。墨の上下・左右を統一して目地棒を貼る。



③全面に主材をコテ塗りした後、平滑に押さえる。角部を入念に、仕上げ時のコテの方向に注意する。



④オービタルサンダーで軽く表面を研磨して模様フレークのバリを取り、バーナー仕上げの滑らかさに仕上げる。



⑤目地棒を取り除き、目地際を整えた後、エアブローにて表面の埃を取り除く。



⑥シリコンクリヤーを2回に分けてローラーで丁寧に塗布。目地内部および目地際に注意する。

施工実績

- ・施工地区：全国
- ・実績件数：[官] 120件以上
[民] 600件以上