

内圧用管路材
合成鋼管

NNTD登録番号：1120

日本ヒューム株式会社

〒105-0004 東京都港区新橋5-33-11

TEL 03-3433-4111

URL http://www.nipponhume.co.jp/

[資料請求先] 営業本部 (TEL.03-3433-5180)

[拠点] 北海道支社 (TEL.011-231-8141)、関東・東北支社 (TEL.03-3433-4121)、東海支社 (TEL.052-253-9061)、関西支社 (TEL.06-6479-2020)、九州支社 (TEL.092-283-5155)



製品写真



短尺管を組み合わせて出荷可能

概要

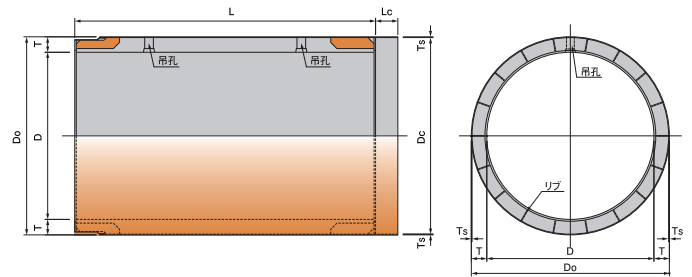
「合成鋼管」は、農業用水パイプライン等の内圧管路への構築に最適な管材。コンクリートと鋼管の複合構造は、高い内圧・外圧強度と高水密継手を実現した管材で、内圧管路を経済的に構築することができる。新たに外圧1、2、5、6種の認定を取得し、さまざまな設計条件に対応する。

特長

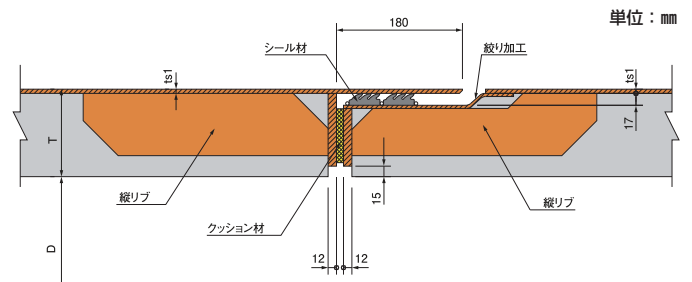
1. 極めて大きな剛性を有する不とう性管なので、管体のたわみによる不具合が発生しない。
2. 高強度の管体と高水密継手により、内圧管路材として十分な性能を有している。
3. 地震による地盤の永久ひずみ1.5%以上に対応する継手抜き出し性能を有している。
4. 急曲線・長距離推進により立坑や曲管の削減が可能。
5. 合成鋼管用離脱防止継手により、一体構造管路を構築しスラスト防護を省略できる。また同継手により、地震に強い鎖構造管路を構築できる。
6. 内圧・外圧の条件に合った管種選定により、経済性に優れた管路を構築できる。
7. 短尺管はL=400mm(1/6管)まで選択可能で、合理的な曲線線形が計画できる。

基本構造

形状図



継手部詳細図



納入実績

受注年度	用途	内容	施工延長(m)	土被り(m)	備考
平成25年	農業用水	φ600×2.43	60.75	3.3	内水圧 0.9MPa
平成25年	下水道	φ3000×2.43	91	41.3	高土被り
平成26年	農業用水	φ500×2.00	84	5	内水圧
平成26年	農業用水	φ2800×2.43	430	4.7~7.2	内水圧 1.2MPa
平成27年	農業用水	φ400×1.20	80.4	4.4	内水圧
平成27年	農業用水	φ700×2.43	30.4	5.2	内水圧
平成27年	農業用水	φ2400×2.43	49		内水圧 0.6MPa
平成29年	下水道	φ2800×2.43	213	6.7	内水圧 0.6MPa
令和元年	農業用水	φ600×2.43	35.2	8.38	内水圧 0.39MPa
令和2年	農業用水	φ900×1.20	29	4.84	内水圧 0.34MPa