

# 鋼製側溝スマートドレーン

NETIS登録番号：(旧) KK-110071-A

## ソイル工業株式会社

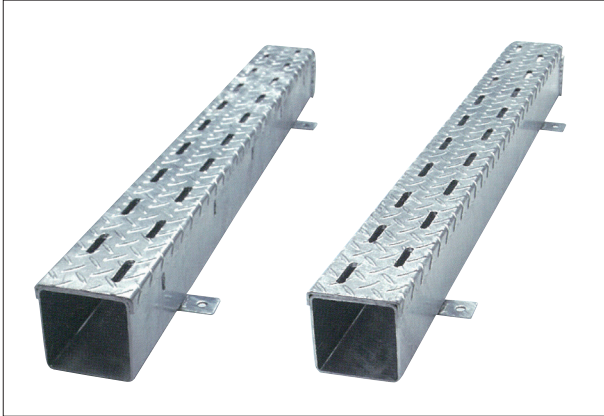
〒532-0011 大阪市淀川区西中島6-9-27 新大阪メイコービル303

TEL 06-6309-8881 FAX 06-6309-8885

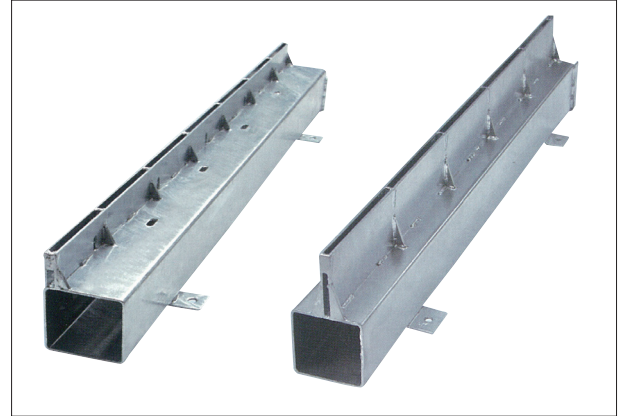
URL <http://www.soilkk.co.jp/>

mail [osaka@soilkk.co.jp](mailto:osaka@soilkk.co.jp)

[拠点] 東京支店(大田区、TEL.03-6715-7511)、滋賀営業所(栗東市、TEL.077-516-8803)



左：CH型（排水性舗装対応型） 右：C型



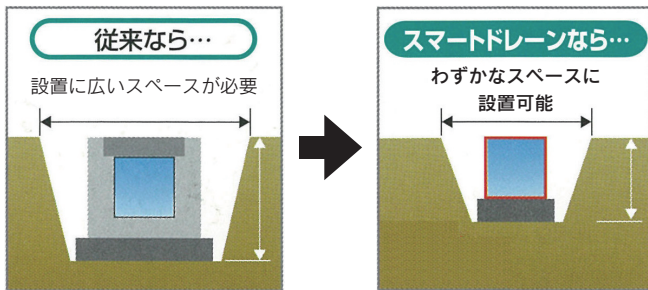
左：SH型（排水性舗装対応型） 右：S型

### 概要

「スマートドレーン」は、雨水を速やかに処理して水溜まりを解消し、車両走行による歩道部への水はねを抑制することができる鋼製側溝。省断面・省スペース設計で設置場所を選ばず、景観を損なうことがない。また軽量なので設置には重機が不要なため、工期短縮・コスト削減を実現する。

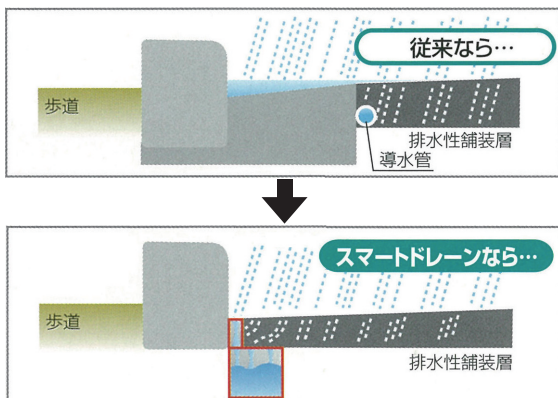
#### ●省スペース

従来なら側溝は広く掘らなければ設置できなかったのに対し、スマートドレーンはわずかなスペースでも設置できるので、簡単に施工できる。

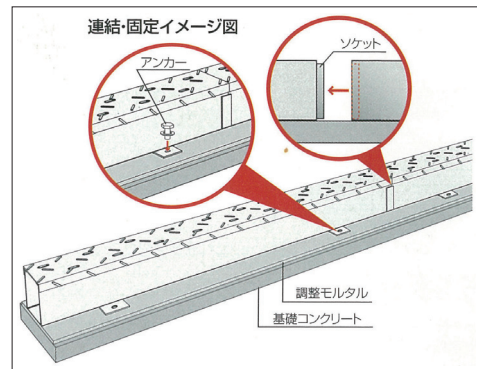


#### ●高い排水能力

排水性舗装対応型なら、側面に設けた集水孔から、排水性舗装内の浸透水を受け入れることができる。



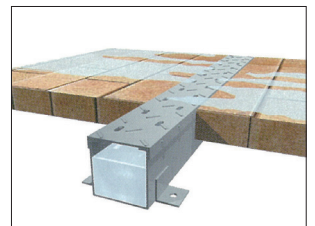
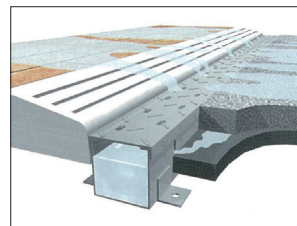
### 施工方法



ソケット位置を合わせてスライドさせ、挿入するだけで簡単に素早く連結できる。連結後はアンカーでスマートドレーンを固定する。

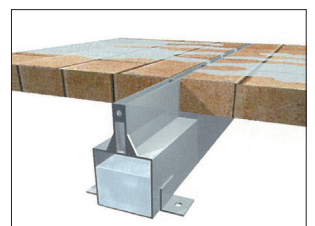
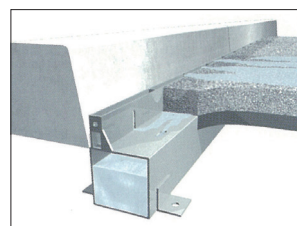
### 設置イメージ

#### ●スマートドレーンC型



強度は安心のT-25仕様（縦断使用）。限られた設置断面で、表面排水を確実に集水することができる。

#### ●スマートドレーンS型



スリット構造により景観を損なわず小断面化。集水能力、景観性、施工性に優れた多機能型の側溝。