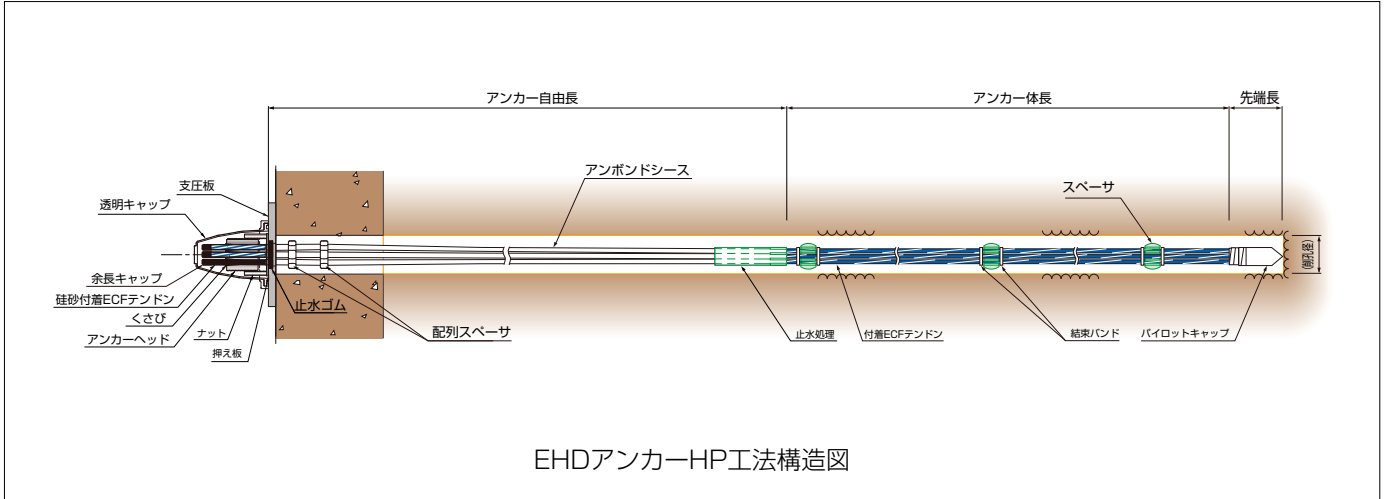


EHDアンカーHP工法 (Epoxy High Durable anchor HyPer)

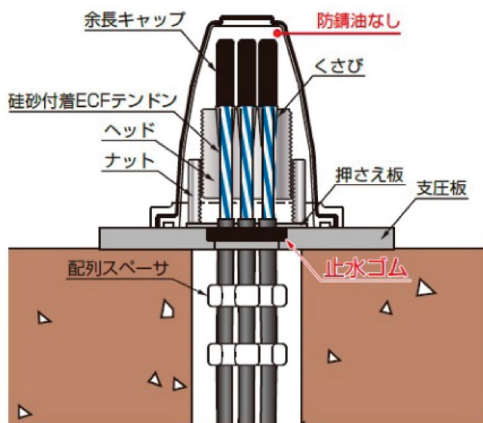
KJS協会

〒198-0023 東京都青梅市今井3-3-12
TEL 0428-32-2811 FAX 0428-32-2818
URL <https://isabou.net/sponsor/kjs/index.asp>
mail kjskyokai@kowa-anchor.co.jp

[資料請求先]事務局 (TEL.0428-32-2811)
[KJS協会役員会社]ケミカルグラウト㈱、日本基礎技術㈱、青山機工㈱、ライト工業㈱、三信建設工業㈱、KJSエンジニアリング㈱、日特建設㈱、東興ジオテック㈱、弘和産業㈱

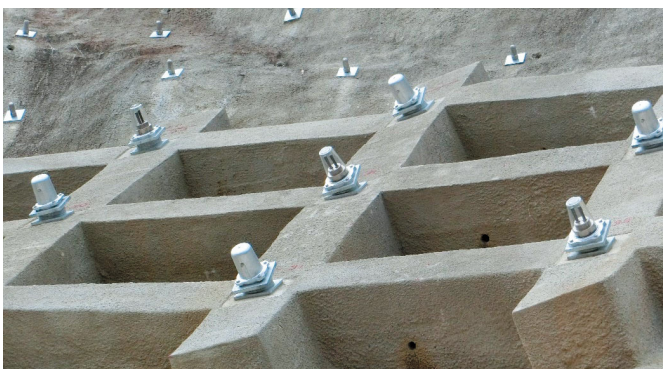


プレート止水構造



概要

KJS協会のEHDアンカーHP (HyPer) 工法は、100年耐久性の高付着ECFテendonを使用し、頭部・自由長・アンカー体の全体構成を堅固でより高い品質特性にしたことから、安全性・耐久性・ライフサイクル経済性に優れる。アンカー頭部は、透明キャップ・グリースレス定着具・プレート止水構造を用いたことにより、メンテナンス性が向上している。さらに定着具は、標準でアンカー力の確実な増減調整機能を具備している。



施工例

C グレード	W5 グレード	W1 グレード	G グレード
			
内設：透明 PC 樹脂 外設：キャップ固定具 グリースレス ドローン点検可能 積雪は少ない 落石衝撃は小さい	内設：透明 PC 樹脂 外設：5窓キャップ固定具 グリースレス ドローン点検可能 積雪は比較的多い 落石衝撃は小さい	下1窓アルミキャップ グリースレス 積雪は比較的多い 落石衝撃は小さい	窓なしアルミキャップ グリース充填 積雪は比較的多い 落石衝撃は小さい

アンカー頭部キャップの種類

特長

1. 耐久性100年の硅砂付着ECFテendonを使用
2. テndonのグラウト付着強度は普通PC鋼より線の1.5倍に向上
3. プレートは背面止水構造がなく2.0MPaの耐水圧性
4. アンカー頭部構造は塩害環境促進試験3600 hの耐久性
5. 透明キャップとグリースレスによるアンカー頭部調査の省力化
6. アンカーのライフサイクルコストで経済性が30%縮減
7. アンカー力の増減調整機能を標準で具備した定着具
8. 新しい頭部構造により施工性が向上
9. 頭部グリースレス化による環境保全のCO₂削減効果



施工例 (Cグレード)