

鋼製擁壁 EZメタルウォール

NNTD登録番号：1204

株式会社宝機材

〒501-0222 岐阜県瑞穂市別府1723-1
TEL 058-327-2222 FAX 058-327-2223
URL <https://www.takara-kizai.com/>
mail info@takara-kizai.com



施工例（山梨県上野原市）



施工例（愛知県あま市）

概要

水路では、大雨の際に増水して排水が間に合わずに越水してしまったり、水路が低い位置にあるため隣接する田畑からの泥が流れ込んだりすることが少なくない。従来は、型枠を組んでコンクリートを打設してかさ上げする工法、コンクリート杭と板を並べる工法などにより、水路の壁を高くかさ上げすることで対処していたが、天候により作業が影響を受ける、重機の入らない場所では重い材料を人力で据え付けるため工期が長くかかる、などのネックがあった。

「EZメタルウォール」は、水路脇を掘って側壁に掛けていくだけで容易にかさ上げでき、土砂流入・越水防止を最速で実現する鋼製擁壁工法。型枠工事や杭打ち工事が不要で、重機も使わずに、既存水路に「差し込む」だけでよい。

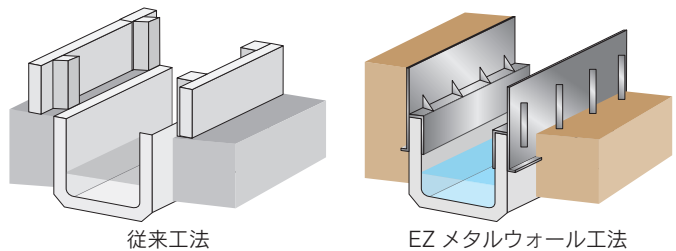
降伏点、引張強度を高めたハイテン鋼（高張力鋼）を使用しているため、従来の鋼材に比べ大幅な軽量化・薄肉化を実現でき、軽量なため人力で持ち運びが楽で、狭小地でも容易に施工できる。レベルあわせが簡単で、高さは自由に決められるなど水路の現況に応じた自由設計が可能である。ハイテン鋼のため溶融亜鉛めっきによる耐食性も向上する。



土砂流入・越水防止の最速かさ上げ工法

- ・型枠も杭打ちも重機も不要！
- ・簡単施工で工事が早い！
- ・水路に合わせて設計自在！

従来工法との比較



従来工法

EZメタルウォール工法

かさ上げ高さ200mm、水路全長100m、人力設置の条件で従来工法（杭打ち＋柵設置）と比較すると、資材重量は従来工法が71kgに対して本工法は17kg、工期は従来工法が14日に対して本工法は1日で済む。

施工手順

1. 水路側壁の脇を掘る。
2. EZメタルウォールを水路に掛ける。
3. 盛土をする。
4. 必要に応じて、製品同士の連結・止水コーキングを行う。



用途・適用範囲

重機の入れない農業用水路や側溝、民家など建物が隣接する水路、折れ点が多いなど複雑な形状の水路、法面の縦排水溝や小段の水路などに最適で、高速道路の排水溝の越水対策にも適用できる。規格サイズはなく、設置する水路・側溝の規格や形状、希望するかさ上げ高さにより都度設計する。かさ上げ高さは最大700mmが目安（土圧計算による）。斜切や構造物避けの加工にも対応できる。



施工例（左：施工前、右：施工後 全長100m、工期1日）