

IH式舗装撤去工法

NETIS登録番号：(旧) KT-100056-VR

株式会社竹中道路

〒136-0075 東京都江東区新砂1-3-3 竹中セントラルビルサウス

TEL 03-6458-6850 FAX 03-3640-1510

URL http://www.takenaka-douro.co.jp/

グリーンアーム株式会社

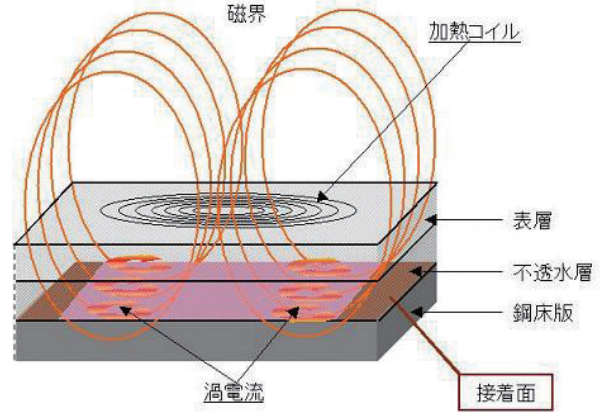
〒101-0052 東京都千代田区神田小川町2-2

TEL 03-5217-1112 FAX 03-5217-1113

URL http://www.green-arm.com/



IH加熱パネルによる加熱・撤去状況



IH式舗装撤去工法の模式図

IH（電磁誘導加熱）により舗装を撤去

既設鋼床版橋の延命化工事において、アスファルト舗装撤去にはブレイカーを用いた人力によるはつり工法が一般的で、鋼床版に損傷を与える可能性があり、また作業時に大きな騒音を発生することが課題となっている。

「IH式舗装撤去工法」は、これらの課題を解決するため、電磁誘導加熱コイルにより鋼床版のグースアスファルトとの境界面を60～90℃に加熱し、アスファルト舗装を剥離・撤去することを容易にしたシステムである。

低騒音・低振動で夜間施工も可能

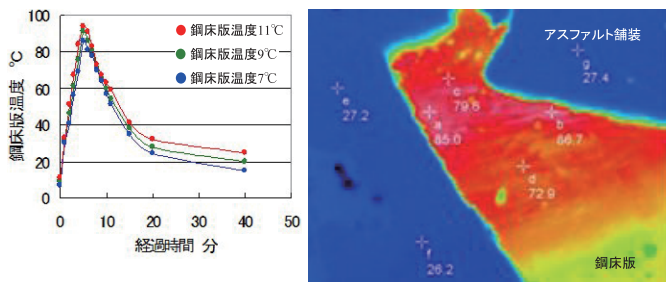
このシステムにより、修繕の作業効率を上げ、鋼床版の損傷を防ぎ、低騒音・低振動で、粉塵の発生も抑えられる環境に優しい工法である。

具体的には、アスファルト舗装の上面から電磁誘導加熱装置により鋼床版に向けて磁界を発生させると、鋼床版上面に誘導電流（渦電流）が発生する。これにより鋼床版上面が発熱し、アスファルト層下面の接着部が軟化し、鋼床版との接着力が低下する。

接着力が低下した状態のときに舗装境界面に剥離用の特殊バケットを挿入して剥離する仕組みである。

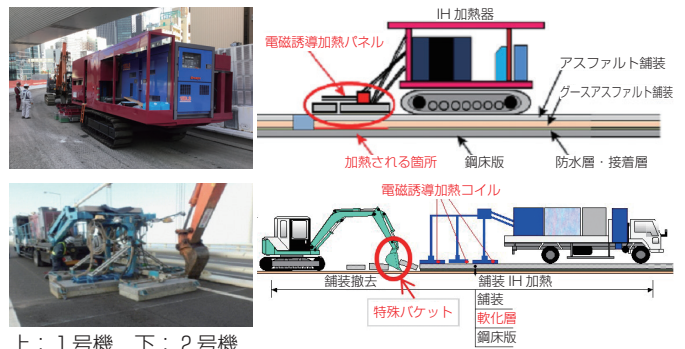
添接部などはつりが困難な箇所においても鋼床版との接着力を低下させるため、容易に剥離でき、添接部を含む鋼床版を損傷せずに舗装を剥離撤去できる。

IH加熱による温度変化



鋼床版の加熱状況

IH（電磁誘導加熱）装置



上：1号機 下：2号機

施工手順



- ① 舗装版切断
- ② IH式舗装版加熱
- ③ 舗装版撤去
- ④ 舗装版の積み込み
- ⑤ 清掃して完了