

EGSM工法 (雨水集水ます浸透化工法)

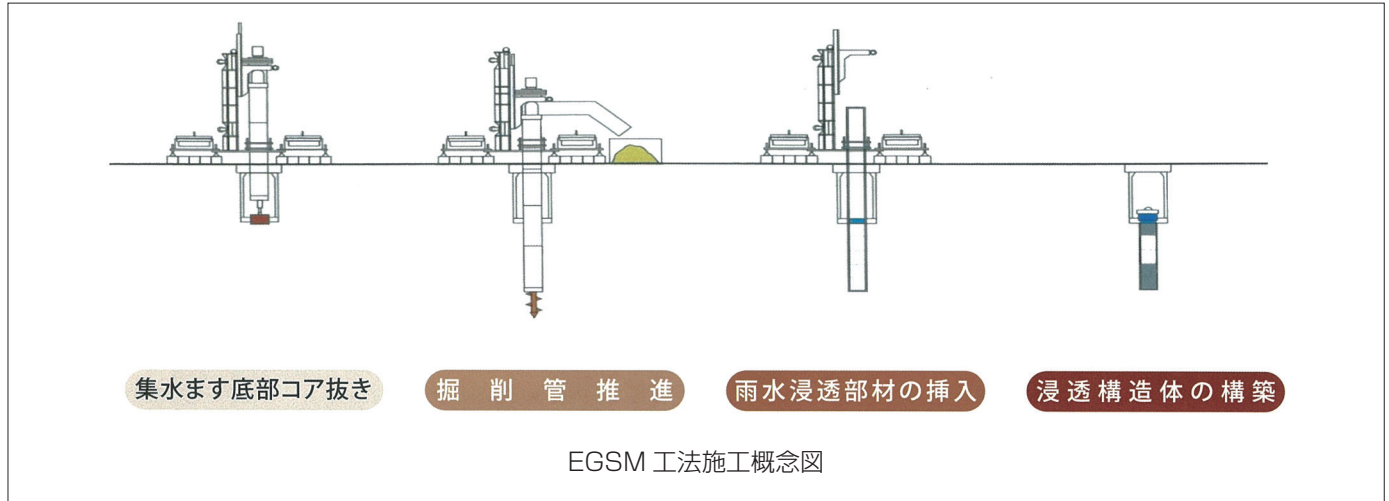
全国非開削普及協議会(EGSM工法研究会)

〒192-0012 東京都八王子市左入町87-1

TEL 042-696-5200 FAX 042-696-5237

URL <http://www.hikaisakufukyu.com> mail info@hikaisakufukyu.com

[全国非開削普及協議会 会員企業] (有)愛協、(有)赤坂推建工業、(株)エルデック、金子工業、KITAGAWA(株)、スピーダーレンタル(株)、(有)ディック商会、中川ヒューム管工業(株)、日栄推工(株)、(株)ノアテック、(株)ベスト、(有)モグラ研究所、(株)モトキ、(株)ウノウ建設、(株)福原鋳物製作所



概要

市街地化された都市部においては、すでに各種地下埋設物が輻輳し、浸水被害を防除するための雨水貯留浸透施設の設置が困難な状況となっており、簡易な施工方法で効果のある浸透施設の構築が望まれている。

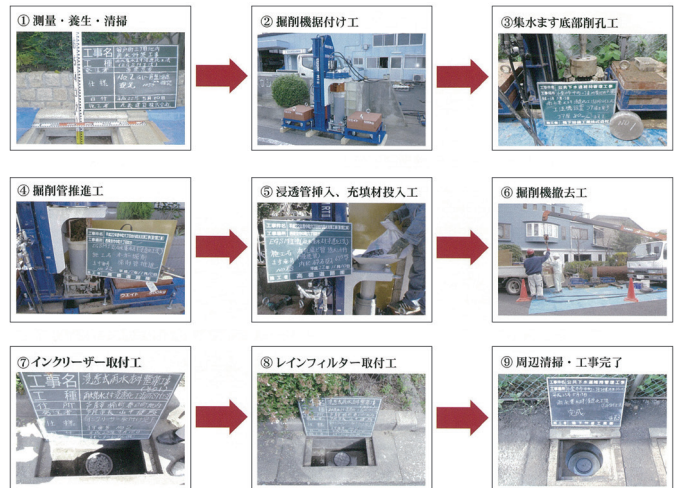
これらのニーズに対応すべく開発されたのが既設道路集水ますを活用した浸透施設構築工法「EGSM 工法」である。

「EGSM 工法」は、雨水を地中に浸透させることにより、道路浸水対策のみならず、雨水流出抑制、水循環機能の回復、合流式下水道の改善対策に寄与できる工法である。

特長

1. 道路集水ますの底を抜くだけの簡単な工事で、短時間に低コストで施工ができる。
2. 狭い道路でも施工が可能で、専用掘削機による騒音対策が施され、近隣住民への環境負荷が少ない。
3. 掘削深さを地下水位や土質に合わせて任意にとれる。
4. 脱着可能なレインフィルターを装着するため、簡易なメンテナンスで浸透能力の維持が可能である。
5. 雨水流出抑制および地下水かん養や合流改善に貢献できる。
6. 集水ますを浸透化することで水たまりを減少し、蚊の発生を防止できる。

施工手順



礫質土（礫径50mm、礫率30%程度）にも対応可能。施工時間は約2時間程度で、路面を全く掘削しないで施工が可能。環境にやさしい工法である。

