

全天候型常温合材（寒冷地含む）

ロードケアZ
ロードケアR

NETIS登録番号：KT-180003-A

三井住建道路株式会社

〒160-0023 東京都新宿区西新宿6-24-1 西新宿三井ビル 24F

TEL 03-6258-1523 FAX 03-6258-1567

URL https://www.smrc.co.jp/ mail information@smrc.co.jp

[資料請求先] 営業本部 (TEL.03-6258-1578、FAX.03-6258-1592)
[拠点] 北海道支店 (TEL.011-642-0881)、東北支店 (TEL.022-227-2241)、関東支店 (TEL.03-5368-1660)、中部支店 (TEL.052-251-6644)、関西支店 (TEL.06-6446-9665)、九州支店 (TEL.092-721-0321)、技術研究所 (TEL.04-7155-0147)



製品荷姿

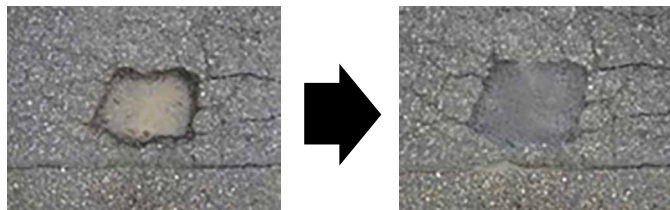
種類	全天候型 ロードケアZ		全天候型 ロードケアR	
	細粒タイプ	間粒タイプ	細粒タイプ	間粒タイプ
粒度	5mm	5mm	5mm	5mm
最大粒径	5mm	5mm	5mm	5mm
適用箇所	高速道路、一般国道、通行車両の多い道路		一般国道、通行車両の多い道路	
用途	段差修正、わだちぬれ、ポットホール等の補修			
標準的な施工厚	10mm～30mm程度	10mm～30mm程度	10mm～30mm程度	10mm～30mm程度
荷姿	10kg		15kg	
標準的な施工面積 (厚さ30mmの場合)	0.16m ²	0.17m ²	0.24m ²	0.25m ²
すりつけ	○	△	○	△
雨天時の施工 水たまりへの施工	○	○	○	○
施工直後の安定性	○	○	○	○
供用時の耐久性	○	○	○	○
保存期間 (目安)	12ヶ月程度		12ヶ月程度	
価格	△	△	○	○

凡例 ○：優れる △：劣る ○：普通 △：劣る ×：不適当

「ロードケアZ・R」の比較

概要

全天候型常温合材「ロードケアZ・R」は、道路舗装を簡単に補修できる材料として開発された。従来の常温合材の安定の悪さ、遅い強度発現、降雨時や水溜りには使用できないなどの欠点を解消した補修材。全天候型なので、雨天降雪時にも使用でき、施工直後に交通開放できるほど初期安定性に優れ、また長期的な耐久性・安定性にも優れている。寒冷地（製品が-10℃）でも常温とかわらない施工ができる。



湿潤状態でも簡単に施工できる

特長

- サラサラとした性状で敷き均しがスムーズ
タックコートが不要。施工時の作業性が良く、スムーズに敷き均すことができる。
- 低気温の-10℃以上でも作業可能
寒冷地（製品が-10℃）でも常温とかわらない施工が可能。
- 雨天や水たまりもOK 耐久性もOK
雨天降雪時、水溜りにも使用可能。従来型の常温合材に比べ、高い耐久性がある。
- 袋詰めなので長持ち
袋詰めなので長期保存（12カ月程度）ができ、劣化の心配が少ない材料である。

タイプ別特長と主な用途

細粒タイプ



作業性が良く扱いやすい。調整の難しい段差修正や、すり付け等にも対応できる全天候型常温合材。

- ・橋梁ジョイントの補修、マンホール等の段差解消
- ・穴埋（ポットホール）の補修
- ・クラック・目地の補修

間粒タイプ



排水・低騒音・水跳防止に使用されているポーラスアスファルト舗装のメンテナンスを考えた全天候型常温合材。

- ・排水性舗装、透水性舗装などの補修に効果的
- ・穴埋（ポットホール）の補修
- ・深いポットホールにも対応可

施工方法

①施工前・清掃



施工箇所の清掃。タックコートは不要。湿潤状態でも施工可能。

②充填(材料投入)



「ロードケアZ・R」を必要量投入。敷き均しを行う。

③転圧



少交通量ではスコップの背中または足の踏みつけ。重交通量ではプレートコンパクター等。

④施工完了



転圧終了直後から交通開放可。軽い水撒き等でタイヤへの付着防止。