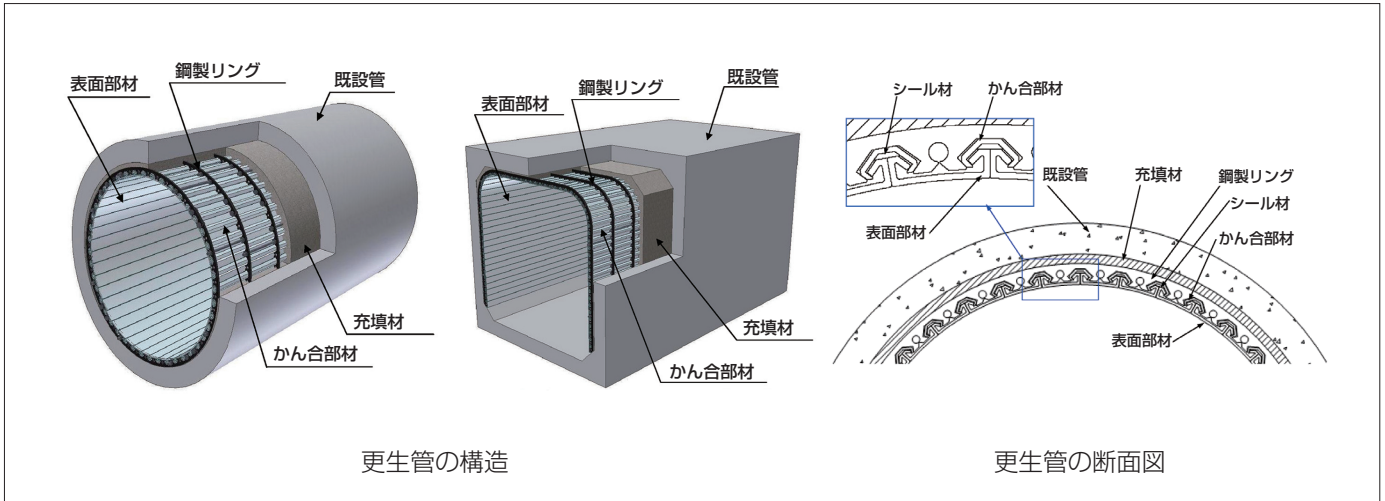


# 下水道管きよの更生工法 -製管工法- パルテム・フローリング工法

JSWA認定工場制度Ⅱ類資器材登録材料（円形管）

## パルテム技術協会

〒101-0032 東京都千代田区岩本町2-6-9 佐藤産業ビル4F  
TEL 03-5825-9455 FAX 03-5825-9456  
URL <http://www.paltem.jp/>



### 概要

パルテム・フローリング工法は、既設管きよ内で組み立てた鋼製リングに高密度ポリエチレン製のかん合部材と表面部材を組み付け、既設管きよとポリエチレン製部材との間に充填材を注入することにより既設管きよを更生する製管工法である。既設管きよ内に構成された更生管は、既設管きよと更生材が一体化した複合管となる。

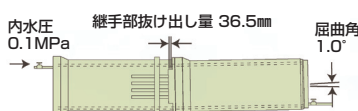
### 特長

- オーダーメイドの強度設計
- 曲がり配管にも容易に施工
- あらゆる断面形状に対応
- 円形施工も可能
- 勾配調整も可能
- 流下性能の向上
- 優れた耐久性
- 『管きよ更生工法における設計・施工管理ガイドライン』に沿った設計が可能

### 適用範囲

項目	標準適用範囲	備考
管種	鉄筋コンクリート管	無筋コンクリート、石積みなど適用可能
口径	円形：Φ800～3,000mm 非円形：短辺 800mm以上 長辺 5,000mm以下	施工実績：Φ6,000mm
管の延長	制限なし	施工実績：750m
断面形状	円形、馬蹄形、矩形、円形など	開水路、卵形なども可能
継ぎ手の隙間	200mm以下	
曲率半径	3.6m以上(内法)	施工実績0.9m(Φ1,000mm)

### 耐震性の実証

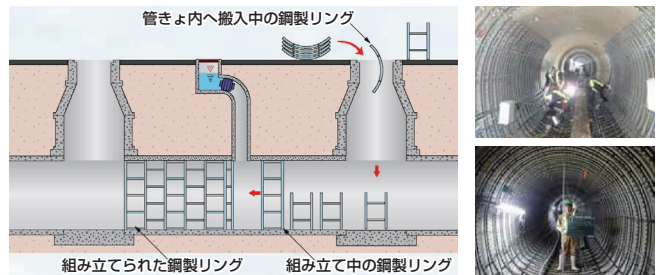


更生した鉄筋コンクリート管の継ぎ手に、地盤の永久ひずみ1.5%による抜け出し量36.5mmおよび地盤沈下による屈曲角1.0°を同時に与え、0.1MPaの内水圧で3分間負荷をかけて漏水がないことを確認した。

### 施工工程

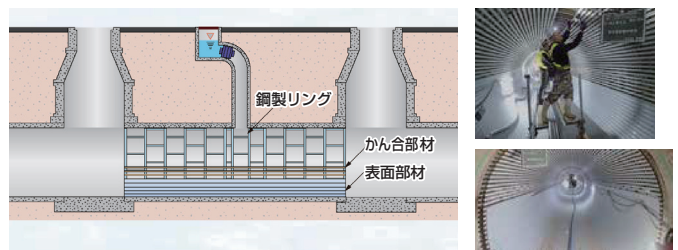
#### 1. 鋼製リング組立工程

分割された鋼製リングをマンホールから運び入れ、ボルト結合により鋼製リングを組み立てる。



#### 2. かん合部材、表面部材組付工程

かん合部材、表面部材をマンホールから運び入れ鋼製リングに組み付ける。



#### 3. 充填工程

既設管きよと表面部材との間に高流動・高強度な充填材を注入する。

