

# ハイパーRCD工法 (円型水路補修工法)

## ハイパーRCD工法協会

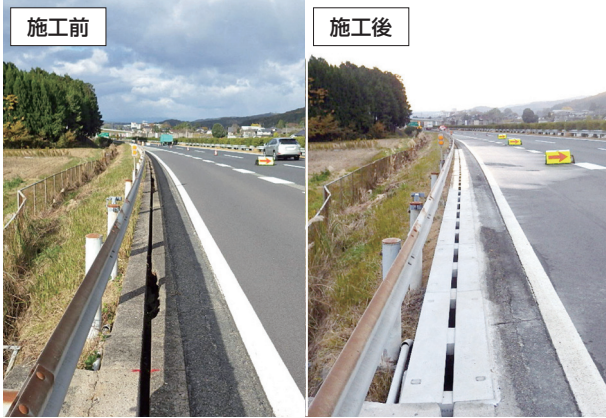
〒769-2101 香川県さぬき市志度4614-13 日本興業㈱内

TEL 087-894-8134 FAX 087-894-0603

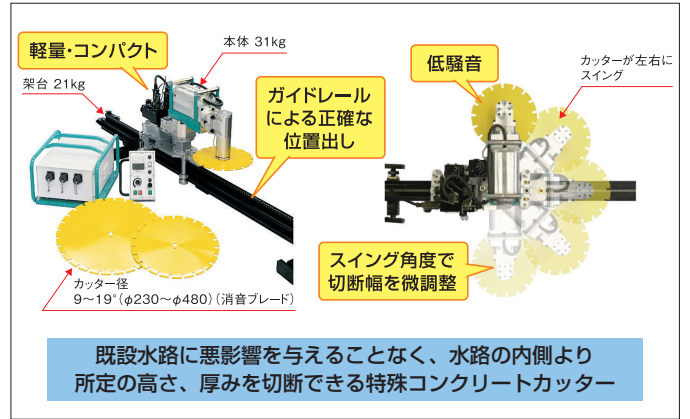
URL <http://www.h-rcd.com/>

mail [contact@h-rcd.com](mailto:contact@h-rcd.com)

[資料請求先] 事務局 (日本興業㈱ 土木資材事業部) (TEL.087-894-8134)



施工例



専用水平カッター

既設水路に悪影響を与えることなく、水路の内側より所定の高さ、厚みを切断できる特殊コンクリートカッター

### 概要

「ハイパーRCD (Repair of Circular Drain) 工法」は、既設円形水路の老朽化した部分を専用低騒音カッターによって切断した後に、プレキャスト製の専用蓋を設置して水路を短期間で修繕する新工法である。

### 特長

#### 1. 工期短縮

即日開放が可能で、工期を短縮でき交通渋滞を軽減する。

#### 2. 施工性

専用水平カッターの切断面は平滑で、切断面にプレキャスト製の蓋を設置できる。

#### 3. 耐久性

専用カッターは既設水路を傷めることなく、周辺の構造物にも影響を与えない。

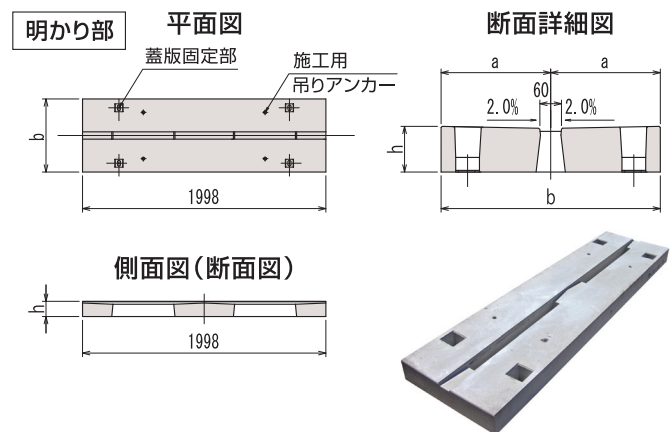
#### 4. 安全性

専用蓋は水路本体とアンカー固定するため、ズレやガタツキが生じない。

#### 5. エコ

既設の円形水路を取換えしないため、廃棄物の発生が非常に少なく環境に配慮している。

### 蓋版構造図(参考)



呼び名	規格寸法		
	a	b	h
B200	210	420	115
B300	265	530	115
B350	300	600	125
B400	335	670	125

※トンネル部にも対応した蓋版も対応可能

### 工法イメージ図

