

アンカーボルト劣化判定システム
SABHC® (サーベック)
NETIS登録番号：QS-180039-A
降積雪量計測WEBシステム
ゆき見るネット

株式会社ネクスコ・エンジニアリング北海道

〒003-0005 札幌市白石区東札幌5条4丁目3-20

TEL 011-842-3200 FAX 011-842-3270

URL https://e-nexco-engiho.co.jp/

mail eng.ho@e-nexco.co.jp

[資料請求先] 技術統括部 技術開発室 (TEL.011-842-3469)



SABHC® (サーベック)



ゆき見るネット

【SABHC® (サーベック)】

概要

超音波を利用したアンカーボルト劣化判定システムで、アンカーボルトのコンクリート埋込み部を取り壊すことなく、またナットを装着したまま、アンカーボルトのねじ山の欠損状況、亀裂の有無、その寸法の把握、アンカーボルトの長さを把握することが可能。

- ・共同開発 株式会社ニチゾウテック
- ・特許取得済 (特許第6088088号)
- ・特許取得済 (特許第7051532号)
- ・NETIS登録済 (QS-180039-A)

特長

1. 簡単操作で、ボルトのねじ山欠損、亀裂を検出。
2. ねじ山欠損点検はボルト全周360°可視化 (ねじ山の状態を4段階表示)。
3. 亀裂点検は亀裂深さ、亀裂箇所的位置、亀裂割合、アンカーボルト長さの表示。
4. ねじ山欠損点検測定範囲はボルト頭頂部から最大250mm (ボルトサイズにより変動)。
5. 亀裂点検測定範囲はボルト頭頂部から最大1,600mm (ボルトサイズにより変動)。
6. M18・M20・M22・M24・M27・M30・M33・M36・M42のアンカーボルトに対応。
7. 点検結果を記録し、PCによるデータ管理が可能。

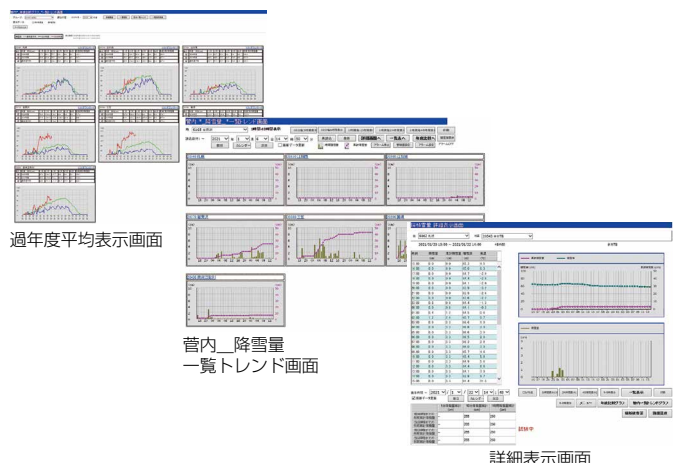
【ゆき見るネット】

概要

光波式積雪深計による積雪深と降雪量の自動計測を行い、計測データをグラフ表示しWEB配信することにより、道路管制センター等で降積雪状況をリアルタイムに確認することが可能。

特長

1. 光波位相差式積雪深計を使用し10分間隔で降積雪量を自動計測。
2. 各測定地点から積雪深データをインターネット回線経由でダイレクト送信。
3. 降雪強度の管理事務所別表示と設定降雪以上時のお知らせ機能。
4. 帳票自動作成機能による集計作業の省力化。
5. 気象庁の検定取得可能な計測精度。
6. 指定地点別に5年間の平均値と前年と当年度の比較表示が可能。
7. 測定部支柱 (標準：3m)。



過年度平均表示画面

管内_降雪量
一覧トレンド画面

詳細表示画面