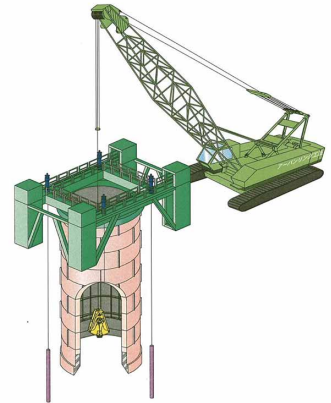


都市型多目的圧入工法 アーバンリング工法

NETIS登録番号：(旧) CB-980014-A

アーバンリング工法研究会

〒108-0075 東京都港区港南1-2-70 品川シーズンテラス11F JFE建材㈱内
TEL 03-5715-7660
URL <http://www.urban-ring.com>
[正会員] 31社 [賛助会員] 24社



アーバンリング工法

施工イメージ図

概要

本工法は、都市部等における地下空間の構造物構築で求められる、「周辺影響」「工期」「施工ヤード」などへの対応ができる工法として開発された、地下構造物構築工法で、アーバンリング（分割組立型土留壁）を用いた多目的なシステム工法である。

特長

- 1. 周辺地域への影響が少なく、安全・確実**
地盤改良が不要で、掘削時の坑内は無人。周辺環境と作業現場に配慮した安全・確実な都市型工法である。
- 2. 狭隘な施工ヤードに柔軟に対応**
施工ヤード幅・面積などの制約条件に柔軟に対応できる都市型工法である。
- 3. 路下・上空制限にも対応可能**
高架下での施工にも対応できる。
- 4. ビルトリング方式で機動性に優れている**
道路上での一時占有帯による施工が可能で、交通ピーク時は道路開放ができる。

適応範囲・条件

- 適用外径：φ3m～φ15m
- 形状：円形・小判型
- 適用深度：約70m
- 適用地盤：砂層、粘性土、レキ層、軟岩（補助工法併用）

施工状況

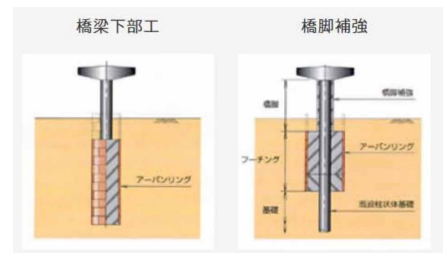


近接施工



狭隘施工

用途



施工部材



鋼製部材
部材が小型軽量であり、任意の径で施工可能。



RC製部材
直接本体利用できるため急速施工が可能。

施工実績

- 全施工実績件数：486基（内基礎施工実績：61基）
- ※主な基礎施工事例（工事件名は略式）
 - ・首都高速道路(株) 神奈川県（港北ジャンクション下部工事）
 - ・阪神高速道路(株) 兵庫県（湊川付近橋脚更新工事）
 - ※アーバンファンデーション®採用
 - ・阪急電鉄(株) 大阪府（京都線千里線淡路駅周辺連続交差工事）
 - ・鉄道施設・運輸設備整備支援機構（福井橋りょう下部工事）
 - ・大阪市建設局 大阪府〔淀川左岸線（2期）トンネル工事-3〕

トピック

- アーバンファンデーション®の開発（帯筋レスアーバンリング本体利用）
 - ①立坑径を5～10%縮径可能
 - ②鉄筋量約10%削減効果有
 - ③鉄筋組立歩掛約16%削減効果有