

足場用荷揚機 HEIWAラクター

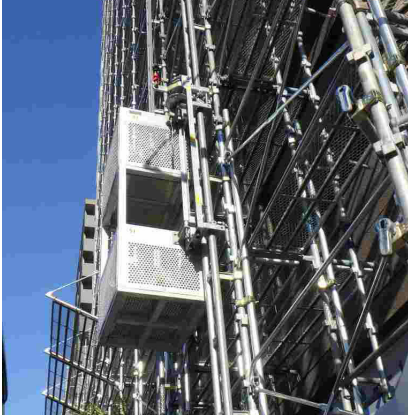
平和技研株式会社

〒806-0001 福岡県北九州市八幡西区築地町15-3

TEL 093-631-0804 FAX 093-621-3558

URL <http://heiwa-giken.co.jp/>

[営業所] 関東 (TEL.047-468-7565)、八王子 (TEL.042-673-5051)、中部 (TEL.0594-87-0910)、九州 (TEL.093-631-0804)、[レンタルセンター] 福岡 (TEL.092-931-3700)、北九州 (TEL.093-342-7663)、大阪 (TEL.06-6551-8050)、茨城 (TEL.029-897-2212)、宮城 (TEL.022-335-6644)



概要

「HEIWAラクター」は、危険と労働力が伴う中高層の荷揚げ作業において、リスクを最小限に抑える足場用荷揚機である。

荷揚機本体の安定化対策として、2本レール仕様としたことで、上昇・下降時における左右へのブレを最小限にした。また、スムーズな動きを実現したことで、ベアリングなどの故障しやすい部品の不安を解消。従来品と比べて長持ちすることで、安全とコストメンテナンスでの向上を実現した。

新築工事はもちろん、マンション、ビル等の改修工事について、その効果を発揮する。

特長

1. オリジナルブレーキ

落下対策として、劣化によるワイヤー、チェーンのせん断が発生した場合でも、落下を25mm以内(同社試験結果)に抑える設計にした。

2. ダブルレールによる本体の安定感

2本レール仕様のため、上昇、下落時の左右へのブレを最小限化し、荷揚機本体の安定感が増加。また、スムーズな動きにより、ベアリングなどの故障しやすい部分を長寿命化した。

3. 最大120°回転するボックス

足場の設置状況により、部材が取り出しにくい、載せにくい場合が想定される。その対策として、レバーを引くとボックスが最大120°回転する仕様とした(4段式)。



4. アルミボックス採用で積載荷重アップ

アルミボックスの採用により、最大荷重がチェーンホイストで160kgとなる。

5. コストの削減

通常10人程度かかる施工でも、本製品を使用することにより4~5人での施工も可能となるため、人件費を削減できる。またレンタル品のため、使用する供用期間のみにコストが限定され、購入にかかる大きな出費も抑えることが可能。

6. 30m用と50m用の2タイプ

使用部材



昇降機本体 35kg

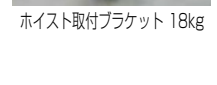
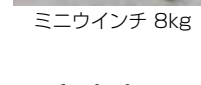
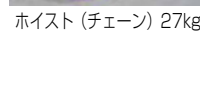
レール 1.8m 13.7kg/本



アルミ製搬器 45kg

レール 0.9m 6.1kg/本

下部ストッパー 1.6kg



ホイスト(チェーン) 27kg

ミニウインチ 8kg

ホイスト取付ブラケット 18kg

留意事項

最大荷重250kg未満のホイストを使用しているため、申請作業や要資格者登録は不要。しかし同社では、安全面の観点から、事前にユーザーに対して講習会の参加を義務化(初回のみ)している。※オンライン可