

ステンレス縞鋼板 (水玉) NAS ポルカプレート

日本冶金工業株式会社

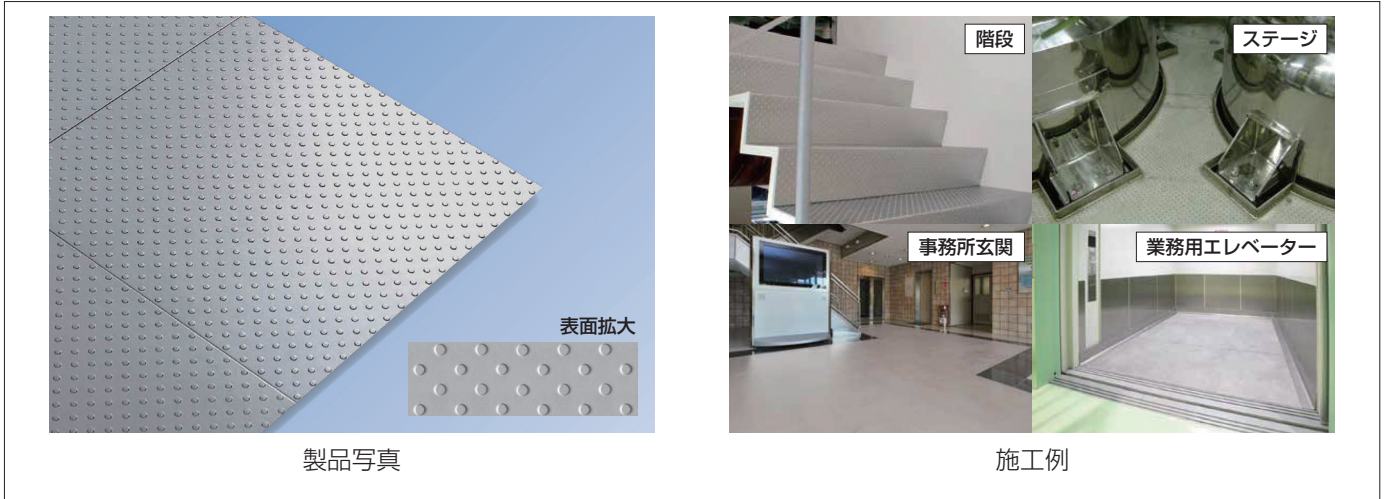
〒104-8365 東京都中央区京橋1-5-8 三栄ビル

TEL 03-3273-4621 FAX 03-3273-4635

URL <https://www.nyk.co.jp/>

[資料請求先] ソリューション営業部 (TEL.03-3273-4649、FAX.03-3273-4642)

[拠点] 東京支店 (TEL.03-3273-4621)、大阪支店 (TEL.06-6222-5411)、名古屋支店 (TEL.052-211-1102)、九州支店 (TEL.092-722-4170)、広島支店 (TEL.082-243-0039)、新潟支店 (TEL.025-247-9261)



概要

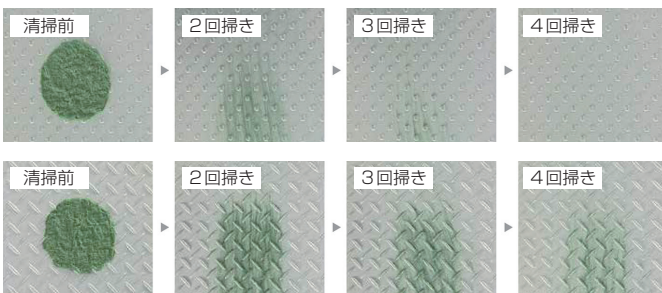
表面の丸型の突起が特長の床用ステンレス鋼板。掃除がしやすく高い滑り止め効果を有し、またステンレス製のため耐食性、耐熱性、耐久性、耐低温性にも優れている。

食品工場や医薬・化学工場の架台・ステージ等での使用に適しているほか、水玉模様で意匠性も高いため、公共スペースの床や階段・スロープ等にも使用できる。

特長

1. 掃除しやすい

凸部が丸いため、ほうきで掃いた場合にもほとんどゴミが残らない。また排水性にも優れ、床洗浄後などに高い水切れ性を発揮する。



本製品 (上段) と、紡錘状の突起を持つ同社の「チェッカープレート」(下段) との清掃性の比較。チェッカープレートは凸部の隅にゴミが残しやすいのに対して、本製品は凸部が丸いためゴミが残らない。

2. 滑りにくい

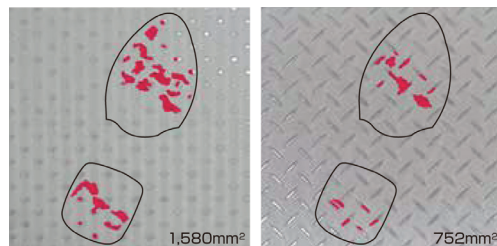
ドイツ工業規格の耐滑り性試験 (DIN 51130) において、最高ランクである「R13」の評価を受けている。

JIS A 1454 滑り抵抗係数(C.S.R)		ASTEM E 303 滑り抵抗値(BPN)
乾燥 : 0.72	湿潤 : 0.65	67

C.S.Rは0.4以上、BPNは40以上が一般的に望ましいとされるが、本製品はどちらもクリアしている。

3. 歩きやすい

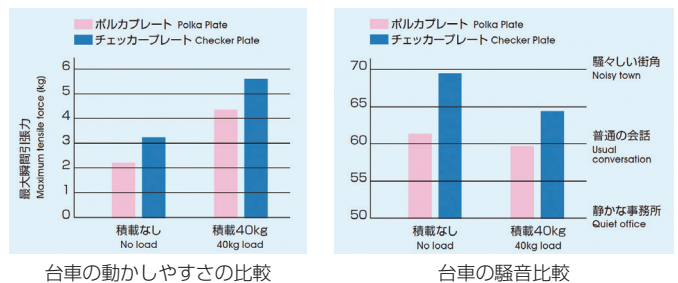
本製品は「チェッカープレート」と比べ2倍の接地面積があるため、足にかかる負担が大幅に軽減される。



本製品 (左) とチェッカープレート (右) での靴底の接地面積の比較

4. 台車が使しやすい

「チェッカープレート」と比較して、本製品の方が小さい力で動かすことができる。また走行音が静かでガタつきも少ないため、車いすやキャリーバックの走行もスムーズに行える。



表面形状



ボルカプレート

チェッカープレート