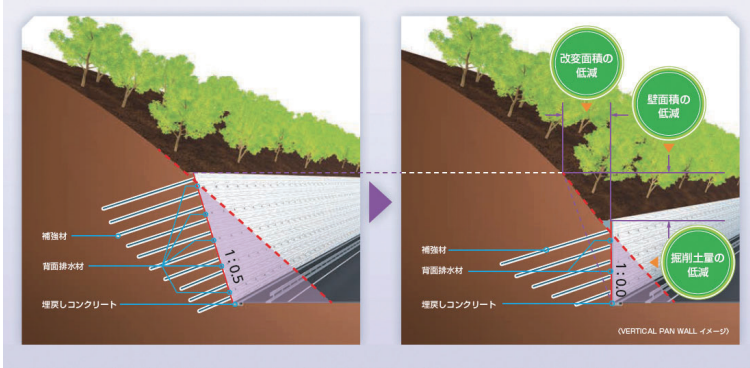


防災・減災の地山補強土  
**PAN WALL工法**  
NETIS登録番号：CB-170019-A

**PAN WALL工法協会**

〒461-0004 名古屋市東区葵3-19-7 矢作建設工業㈱内  
TEL 052-932-7344 FAX 052-935-2509  
URL http://www.panwall.jp/  
mail panwall@yahoo.co.jp



VERTICAL PANWALL (バーチカル パンウォール)

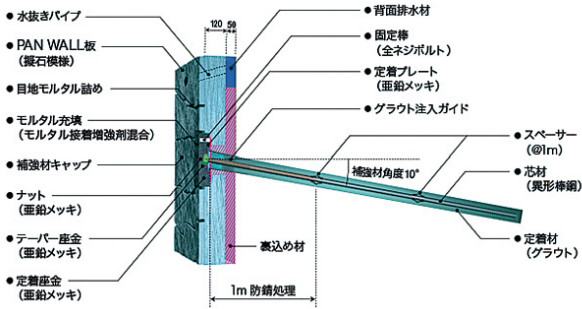


道路の山側切土拡幅例 (岩手県宮古市内)

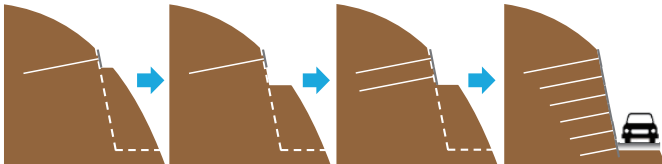
**概要**

PAN WALL (パンウォール) 工法は、表面工にプレキャストコンクリート板を使用した地山補強土工法である。  
 ・土木学会技術評価証 ライブラリーNO.14  
 ・施工実績：全国で1,100件以上 約336,000㎡以上  
 ・NETIS登録名：VERTICAL PANWALL (バーチカル パンウォール)

●細部構造



●施工手順



逆巻き施工：「上から下へ」施工する

※既設擁壁や河川護岸の補強、道路の谷側拡幅等、掘削が不要な場合は、「下から上へ」施工する (順巻き施工)

●適用条件

- ・勾配：垂直～5分、3分勾配を標準
- ・高さ：原則20m程度
- ・土質：土砂～軟岩 (軟弱地盤は不向き)
- ・その他：塩害対策、凍害対策、河川護岸に適用可能

**特長**

- ・垂直勾配が可能
- ・大型重機不要
- ・表面工がプレキャストパネルのため施工が早い
- ・パネル1枚分の高さ (1.2m) しか掘削しないため 施工中の安全性が高い
- ・パネル構造厚が120mmで薄い
- ・擬岩模様で景観に配慮
- ・地震による被害ゼロ、耐震性が高い
- ・豪雨に強い
- ・構造物掘削不要
- ・メンテナンス不要

**施工例**

上部道路 (国道) 保護



広島県 三次市内

本設土留、仮設



奈良県 十津川村内

河川護岸の新設



岐阜県 瑞穂市内

既設擁壁補強・上部構造物改修



熊本県 錦町内

切土・盛土複合補強土壁 CAB WALL (キャブウォール) 工法

NETIS登録番号：(旧) CB-140002-A

