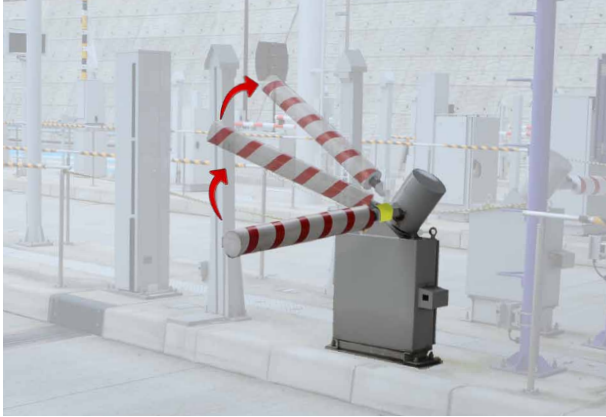


新型発進制御機 らくらくマンホール開閉器

西日本高速道路ファシリティーズ株式会社

〒567-0885 大阪府茨木市東中桑町1-6
TEL 072-645-7002 FAX 072-645-7003 (営業部直通)
URL https://www.w-nexco-fct.co.jp/
mail product-info@w-nexco-fct.co.jp



【新型発進制御機】

概要

前方斜め上方向にバーが上がる新技術の発信制御機で、車両衝突時の衝撃緩和と復旧時の作業負担を軽減。

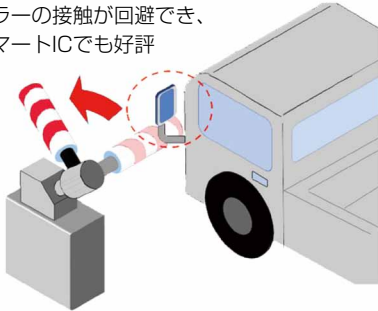
- ・衝突時の車両へのダメージを軽減するバーの採用
- ・バーの遠隔操作による復旧で料金所スタッフの安全性が向上

●特許第5264554号

特長

1. バーの遠隔復帰によるレーン上での危険作業が不要。
2. 制御バー破損防止によるレーン稼働率の向上。
3. 衝突時の車両へのダメージ軽減。
4. 視覚による速度抑制効果。
5. 構成部品ユニット化による保守時間の低減。

バーとミラーの接触が回避でき、
スマートICでも好評



停車したトラックのミラーとバーの接触が激減

製品仕様

種類	本線料金所用	スマートIC用
開放方式	斜め前方開放	
復帰方式	遠隔復帰可能	
バー開放早さ	0.5 秒以内	3.0 秒以内
周囲温度	-20℃～+50℃ (平均35℃以下)	
相対湿度	85% 以下において結露なきこととする	
本体大きさ	高さ960X 幅230X 奥行660(mm)	高さ1005X 幅230X 奥行660(mm)

【らくらくマンホール開閉器】

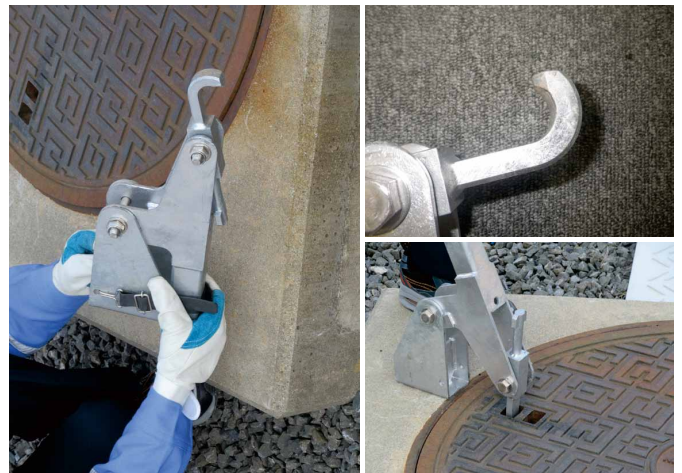
概要

てこの原理で重いマンホールのふたを開放可能。

●実用新案第3202723号

特長

1. 一本でT型、J型のマンホールのふたに対応可能。
2. 従来の1/7の力で作業が可能になり、作業者の負担軽減。



製品仕様

製品名	らくらくマンホール開閉器
型番	FTMK-A02
寸法・質量	全長約 950mm 重量：約6.8kg
付属品	固定バンド (消耗品)