

管路スクリーニングカメラ

ケープロ エフタイプ
KPRO®-F type

管清工業株式会社

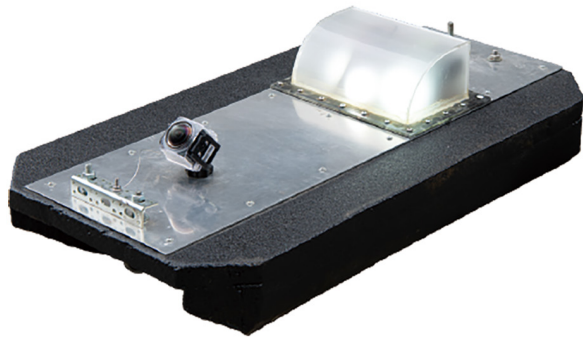
〒158-0098 東京都世田谷区上用賀1-7-3

TEL 03-3709-5151 FAX 03-3709-4338

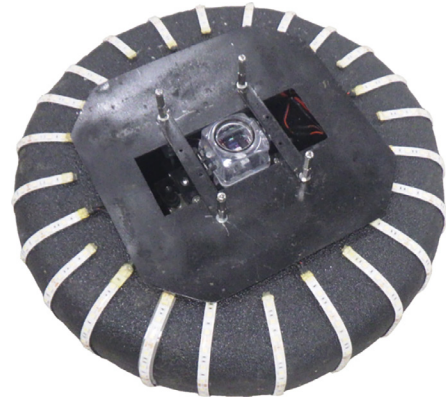
URL <https://www.kansei-pipe.co.jp/> mail pr-kansei@kansei-pipe.co.jp

[問い合わせ先] 駒沢オフィス (TEL.03-4330-7176)

[支店・営業所] 北海道、東北、東京、西東京、茨城、北関東、千葉、神奈川、名古屋、小牧、南信、岐阜、静岡、静岡中央、大阪、四日市、京滋、神戸、奈良、中国、四国、九州、熊本、佐賀 ※各拠点の連絡先はホームページを参照のこと



基本仕様



円盤仕様

概要

「KPRO®-F type」は老朽化の進行状況を早期に把握するのに加え、作業員の安全を確保しながら幹線全体を調査できる技術として開発された。

「KPRO®-F type」は管内での組立作業が要らず、φ600のマンホールから直接管路への搬出入昇降が可能。カメラはフルHDのアクションカムを使用し、船体によって広角撮影や360°撮影によって鮮明な動画を撮影。調査距離は本体に取り付けた命綱のロープの長さに比例する。

船体はオーソドックスな「基本仕様」や360°撮影を行う「円盤仕様」のほかに「小型仕様」「延伸仕様」「薄型仕様」と管内の状況に合わせたタイプをラインナップ。これらの仕様を現場に合わせてうまく使用することで、φ500～4,000mmの幅広い管径に対応することが可能となる。

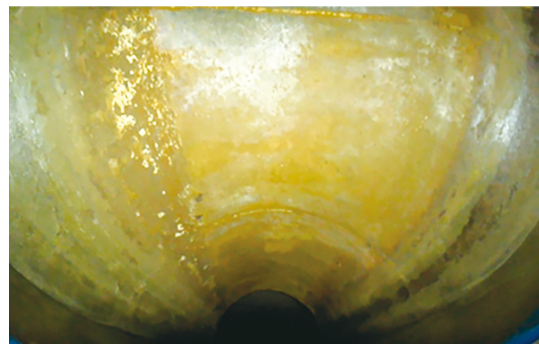
特長

1. 船型のため、水位が高い場所での使用に最適。
2. フルHDアクションカムを用いて管内を鮮明に撮影。
3. 機器本体は軽量・コンパクトなため管内への搬入や回収が容易。
4. 有毒ガス、高流速、堆積物等による調査困難箇所を解消。

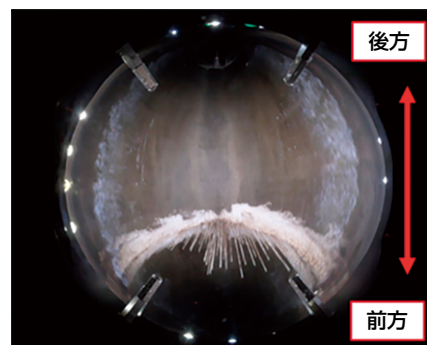
仕様

種類	基本/薄型/小型/拡張/延伸/円盤 仕様
対象管径	φ500～4000mm ※一部、例外あり
標準的な 所用人数	調査作業員数：4名 交通誘導員：2～3名
走行速度	下水の流速による
その他	調査距離は命綱（ロープ）の長さ次第 スクリーユ等の駆動は未搭載

管内画像



広角撮影画像（基本仕様）



360°撮影画像（円盤仕様）



広角撮影画像
(円盤仕様: 360°撮影画像から変換)