

# DREAM工法

## 排水管・DREAM工法普及協会

〒143-0016 東京都大田区大森北3-3-13 カンドー大森ビル

TEL 03-6672-6827 FAX 03-5493-8026

URL <http://www.dream-kyokai.jp/>

mail [info@dream-kyokai.jp](mailto:info@dream-kyokai.jp)

【工法開発・販売会社】 東京ガス㈱、東京ガスリノベーション㈱、㈱カンドー、㈱協和日成

【会員数】 正会員 8 社、賛助会員 17 社 ※2020年12月現在

1 診断・調査・事前工事	2 クリーニング・検査	3 ライニング	4 乾燥・通水テスト・復旧
 超音波肉厚測定  伸頂通気管部切断	 セラミックサンドによる吸引式研磨  クリーニング中  内視鏡でのクリーニング状況確認	 ライニング中  樹脂の流し込み  樹脂を塗布した管内の様子	 管内乾燥用大型ドライヤー  内視鏡での施工後管内の確認  ライニング後の直管内
DREAM工法 施工手順			

### 概要

「DREAM工法」は、マンション、ビル、ホテル等に適用できる排水管の更生工法。

平成11年に、排水管の更生技術としては日本で初めて「技術審査証明」（審査証明第9904号）を受け、さらに平成16年には更新申請により「建築物等の施工技術及び保全技術・建設技術審査証明書」（BCJ-審査証明-58）を取得した。

### 特長

#### 1. 工事は1日で終了

排水管のクリーニングからライニングまで、工事日数はわずか1日（5階建ての場合）。立主管と専有部横枝管を同日施工できるため、工事に伴う生活排水の使用制限も短時間で済む。

#### 2. 更新工事に比べ低コスト

大掛かりな解体工事を伴う全面的な排水管の更新工事に比べ、人手も手間もかからず低コストな改修を実現する。

#### 3. 優れた塗膜耐久性を発揮

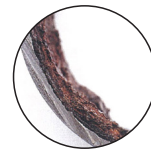
排水管の内面塗膜に適した「ビニルエステル樹脂」の開発により、優れた耐久性、耐熱性、耐薬品性、耐摩耗性を発揮。排水管の寿命を大幅に延ばすことができる。

#### 4. 最新技術で安全・簡単な施工

負圧を利用した独自のクリーニングおよびライニング工法の開発により、排水トラップを傷めない。また事前に行う居住部排水設備の取り外し工事も最小限で済む。

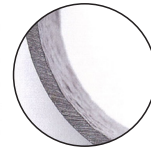
### 施工前後の排水管内部の様子

#### ●検査前の排水管内部



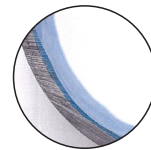
腐食が進みそのまま放置すると穴が開く危険性がある。穴が開くとDREAM工法では対処できず、コストと時間がかかる大掛かりな更新工事が必要となる。

#### ●クリーニング後の排水管内部



1回のクリーニングで、油や髪の毛などの頑固な汚れや赤錆のこぶを効果的にそぎ落とすことができる。

#### ●ライニング後の排水管内部



排水管の内壁をビニルエステル樹脂で均一にライニング。油や汚れが付きにくくなり、排水管の長寿命化を実現する。

### ライニングの適用範囲

- ・階 高…… 15階程度
- ・立主管…… 管径150A以下
- ・横枝管…… 管径80A以下
- ・横主管…… 管径150A以下
- ・管 種…… 配管用炭素鋼鋼管、水配管用亜鉛めっき鋼管、排水用タールエポキシ塗装鋼管、排水用硬質塩化ビニールライニング鋼管、排水用铸铁管

※事前の調査・診断結果でライニングの可否を判定する。管の残存寿命が約5年以上の場合は、ライニングを提案する。

※診断・調査は超音波肉厚測定、X線透過試験、内視鏡観察等の非破壊検査で行う（有料）。

※ライニング後は1～2年に1回の高圧洗浄が推奨される。

### 排水管・DREAM工法普及協会 会員企業

【正会員】 東京ガス㈱、東京ガスリノベーション㈱、㈱カンドー、㈱協和日成、大阪ガスリノテック㈱、㈱カンプロ、東日本エンビック㈱、京浜管鉄工業㈱

【賛助会員】 TAKEUCHIファシリティーズ㈱、東京理学検査㈱、㈱パイプ技研、㈱キョーエイ・エンジニアリング、東京ガスライフバルTAKEUCHI㈱、タイキ工業㈱、いずみテクノス㈱、一起工業㈱、㈱ピオス、日本アクアシステム㈱、タサダ工業㈱、㈱サーフ・エンジニアリング、曙産業㈱、㈱三恵商会、㈱技巧創業