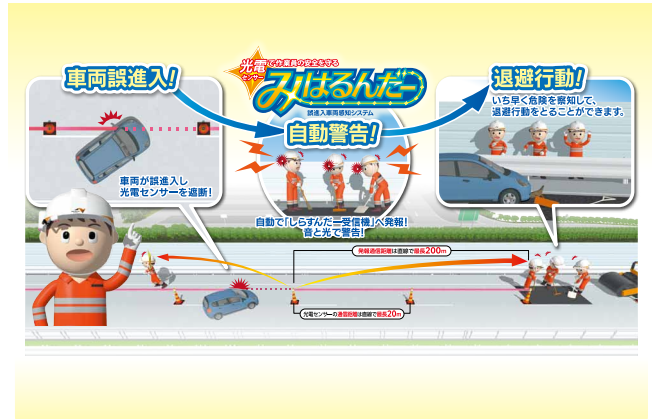
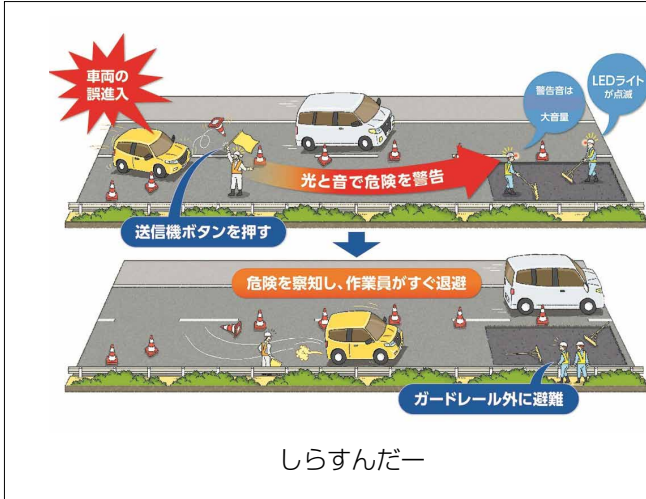


緊急避難信号送受信装置システム
しらすんだけー
誤進入車両感知システム
みはるんだけー

中日本ハイウェイ・メンテナンス名古屋株式会社

〒460-0003 愛知県名古屋市中区錦1-18-22 名古屋ATビル9F
TEL 052-218-6730 FAX 052-218-6736
URL https://www.c-nexco-hmn.jp/
mail info.hmn2@c-nexco-hmn.jp
[資料請求先] 事業開発部 (TEL.052-218-6730)



【しらすんだけー】

誤進入車両からの危険を、素早く電波で作業員に通知する送受信システム。

危険発生時に交通監視員が送信機のボタンを押すと作業員のヘルメットに取り付けた受信機が電波を受信し、光と音で危険を警告する。

特長

1. 安全旗送信機

危険信号は交通監視員が使用する「からまんでーW・レッドホーンW」から送信し、瞬時に通知する。

2. 受信機

ヘルメットに取り付けた受信機に光と音で危険を通知。60gと軽量のため、ヘルメットに取り付けても重さが気にならない。

3. 中継器による通信距離の延長

実用通信距離は約200mだが、中継機を使用すれば1台当たり200mの通信距離の延長が可能（最長600m）。

基本構成



【みはるんだけー】

誤進入車両感知システム「みはるんだけー」が「しらすんだけー」の危険感知機能を強化。二つのシステムが一体となって機能することで、工事現場の安全性向上に貢献する。



特長

1. ラバーコーン同士を光電センサーでつなぐことで、誤進入車両や規制帯からの作業従事者のはみ出しを即座に検知して、しらすんだけー受信機に危険を知らせる。

2. みはるんだけー本体は充電バッテリー式で、夜間やトンネル内でも設置が可能。連続使用可能時間は40時間である。

3. みはるんだけー本体は20m間隔で設置すれば、設置延長制限なく使用可能。

手順

