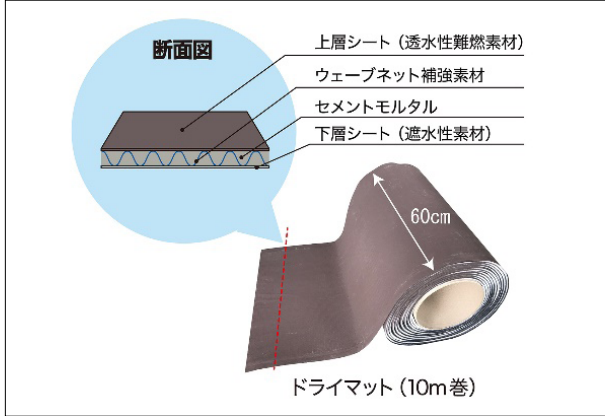


## 水をかけると固まる地面補強マット ドライマット

NETIS登録番号：CG-220028-A

## クリアーシステム株式会社

〒755-0058 山口県宇部市大字中山1115-10  
TEL 0836-21-5252 FAX 0836-21-5759  
URL <https://www.nakamura-k.jp/>  
mail info@nakamura-k.jp  
[開発会社] 中村建設株式会社 (TEL.0836-21-5802)



製品画像

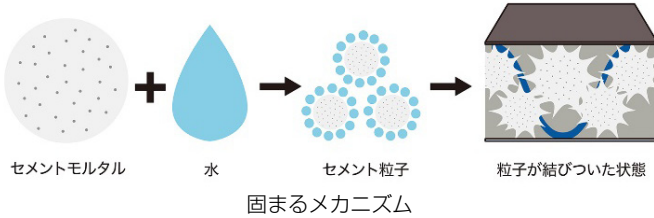


施工例

### 概要

ドライマットは、ポリエステル製の立体網状構造体（ウェーブネット）に特殊セメントモルタルを含浸した複合マットである。使用前は柔らかく地面の凹凸にフィットし、アンカー固定後、雨水や散水によりセメント分が水和反応でギプスのように硬化する浸食防止用のマットである。

また、将来的に撤去処分が必要となった場合、同製品はウェーブネットとセメントモルタルを分離できるように製造されており、各構成材料は資源の再生利用として廃棄物の減容化に貢献する。



硬化後の内部状況



硬化後の断面状況

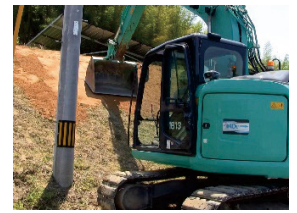
### 適用箇所

- 1. 法面の浸食防止**  
土地造成法面、道路法面、ダム工事等における法面保護工
- 2. 水路の保護**  
土水路等の保護、法面小段・縦排水工
- 3. 防草対策**  
道路脇の防草工、太陽光パネル下の防草工
- 4. 防火対策**  
山林の延焼防止

### 施工手順



①資材運搬



②除根・抜根・下地整形



③ドライマット敷設



④散水養生



⑤完成



製品の詳細や施工手順

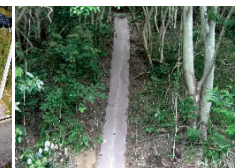
### 施工例



鉄道沿 法面保護工



太陽光 法面保護工



法面 縦排水溝



法面 小段排水工



農業 遊歩道と排水路補強



道路沿 法面保護と防草