

## 基礎地盤対策設計・製作施工品

## 東京機材工業株式会社

〒103-0022 東京都中央区日本橋室町1-9-12 共同ビル

TEL 03-3245-1001 FAX 03-3245-0160

URL <https://www.t-kizai.co.jp> mail HPより問い合わせ可



[問い合わせ先] 本社および各拠点全国8カ所

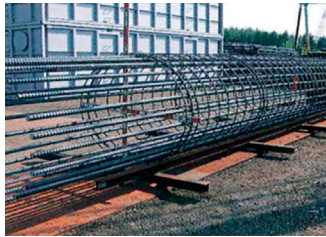
[拠点] 北海道支店 (TEL.011-211-4561)、東北支店 (TEL.022-738-7011)、横浜支店 (TEL.045-664-7111)、名古屋支店 (TEL.052-228-6441)、大阪支店 (TEL.06-6121-6261)、広島支店 (TEL.082-236-3541)、九州支店 (TEL.092-432-0501)、機材センター全国13カ所



基礎地盤工事施工例

### 大口径基礎杭事業

「大口径基礎杭」は最も汎用的な基礎で、マンションや住宅などの建築現場で広く採用されている。東京機材工業ではそれぞれの現場に適した資機材をレンタル、設計・製作販売の一式で対応している。



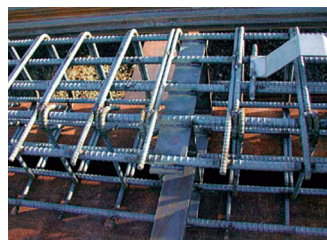
場所打ち杭/鉄筋籠



鉄筋籠/補強リング



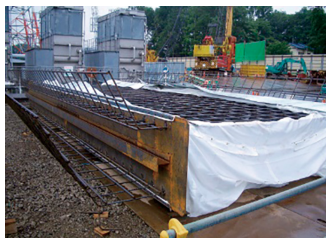
鉄筋籠/預け治具



鋼製スペーサー

### 地中連続壁事業

「地中連続壁工法」は大規模で強靱なため、堤防、防波堤、高層ビルなど数多くの建造物に用いられており、さまざまな大型案件に対応可能。



地中連続壁/仕切板



地中連続壁/鉄筋籠補強フレーム

### ケーソン事業

「ケーソン工事（ニューマチックケーソン、圧入ケーソン、鋼殻ケーソン）」は水中での施工が可能のため、防波堤、橋脚などで使用されている。施工事例も多数あり、設計・製作販売、設置、施工、レンタルで対応している。



ニューマチックケーソン 全景



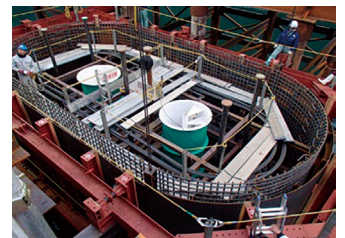
ニューマチックケーソン斜鋼板



ニューマチックケーソン刃口金物



鋼殻ケーソン



鋼殻ケーソン/吊降ろしガイド