

## トンネル非常用設備・消火設備—配水本管— WEET-A P

NETIS登録番号：(旧) QS-100028-A

## 三井金属エンジニアリング株式会社

〒130-8531 東京都墨田区錦糸3-2-1 アルカイースト15F

TEL 03-5610-7850 FAX 03-5610-7867

URL https://www.mesco.co.jp/

[資料請求先] パイプ営業部 (TEL.03-5610-7850)

[拠点] 札幌営業所 (TEL.011-232-8031)、仙台営業所 (TEL.022-227-5146)、東京営業所 (TEL.03-5610-7850)、名古屋営業所 (TEL.052-731-0371)、北陸出張所 (TEL.0776-43-9282)、大阪営業所 (TEL.06-6387-6510)、広島営業所 (TEL.082-262-2230)、福岡営業所 (TEL.092-843-7729)



施工例 (トンネル消火設備配管)



### 概要

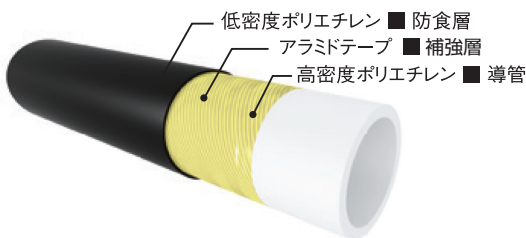
WEET-AP<sup>®</sup>は同社のポリエチレン管製造技術とアラミド繊維を複合させた高機能消火配管である。複合管にすることで内圧強度を高め、クリープを抑制している。防食層は外傷および紫外線劣化からポリエチレン導管を守る機能があり、長期間にわたりパイプの性能を維持している。

※NEXCO機械設備工事共通仕様書「繊維補強ポリエチレン管 (FRPE) 対象品」

### 特長

- 1. 水質の安定、長寿命**  
樹脂製で腐食せず縮径しないため長期間使用可能
- 2. 施工性向上、運搬負担軽減**  
軽量で取り扱いが容易
- 3. 効率的な配水・送水**  
管内表面が平滑で摩擦抵抗小
- 4. 耐震性、自由なルート設定**  
可とう性と柔軟性に優れ地形に沿った配管が可能
- 5. 伸縮継手が不要**  
伸縮力が小さく管を拘束し内部応力で吸収可能
- 6. 水漏れリスクの軽減**  
長尺納入により継手接続箇所を低減  
分岐部を融着によりフランジレス化

### パイプ構造



### 用途

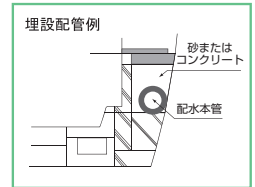
- ・トンネル非常用設備 (配水本管)
- ・消火設備 (配水本管)
- ・高速道橋梁添架配管

### 使用条件

常用圧力	WEET-AP1.2	1.2MPa	使用温度範囲	0~40℃ (流体温度)
	WEET-AP1.6	1.6MPa		
	WEET-AP2.0	2.0MPa	呼び径	W75~W350

### 耐火性能

試験条件	埋設環境下において雰囲気温度1,000℃で2.5時間の耐火試験を実施
試験結果	WEET-APの温度はポリエチレンの軟化温度以下であることを実証



### MESCOパイプ その他ラインナップ

#### 配水用パイプ



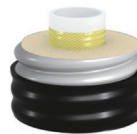
**高密度ポリエチレン管 (①WED/②WE)**  
主な用途：上下水道、農業用水、プラント  
使用温度：0~40℃  
呼び径：①W40~W350 ②W150~W1500

#### 保温付きパイプ



**凍結防止用アラミドがい装ポリエチレン管 (①GNGWDA/②GNGWA)**  
主な用途：上下水道、橋梁添架、山岳・吊り  
使用温度：0~40℃  
呼び径：①W40~W100 ②W150S~W250S

#### 温泉・温水用パイプ



**①波付鋼管がい装断熱二重耐熱ポリエチレン管 (GNGRT)**  
**②波付鋼管がい装断熱二重架橋ポリエチレン管 (GNGAR)**  
主な用途：温泉、地域冷暖房、余熱利用  
使用温度：①0~80℃ ②0~95℃  
呼び径：①W25~W250S ②25~200

#### 海底送水用パイプ



**(波付) 鋼管がい装ポリエチレン管 (①WNG/②WEETS)**  
主な用途：離島送水、海水取水、海洋深層水  
使用温度：0~40℃  
呼び径：①40~250 ②40~400