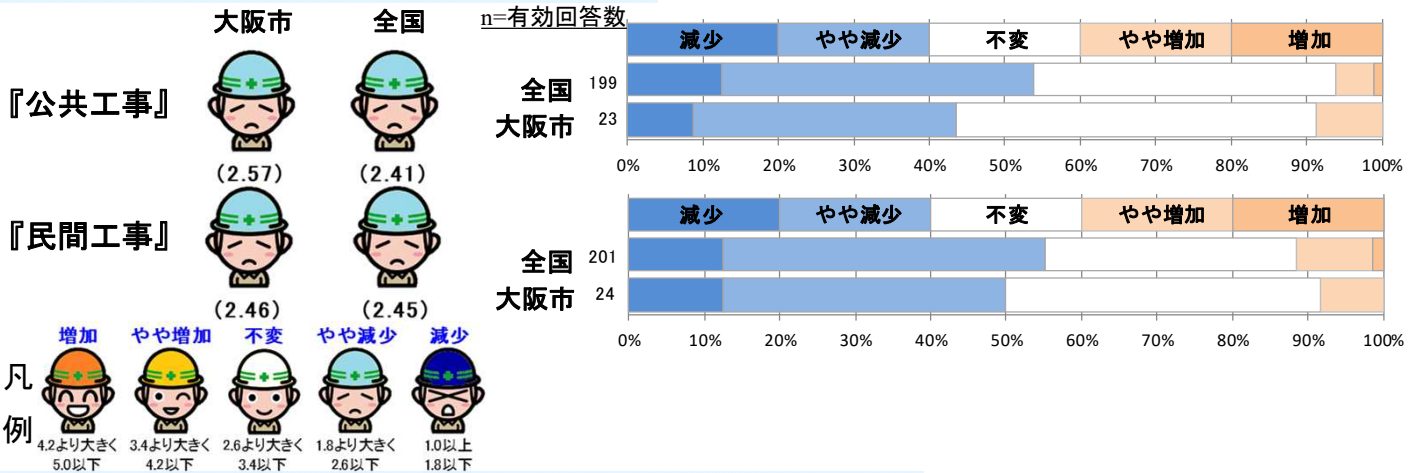


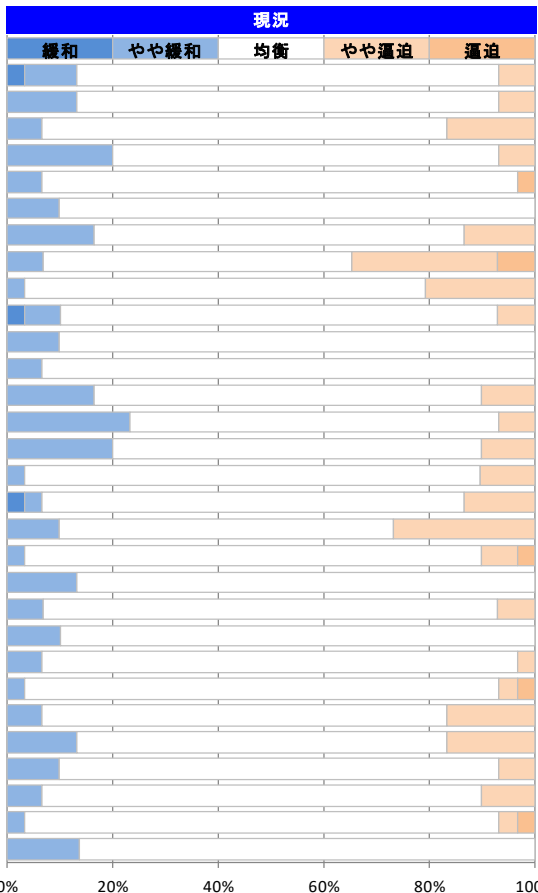
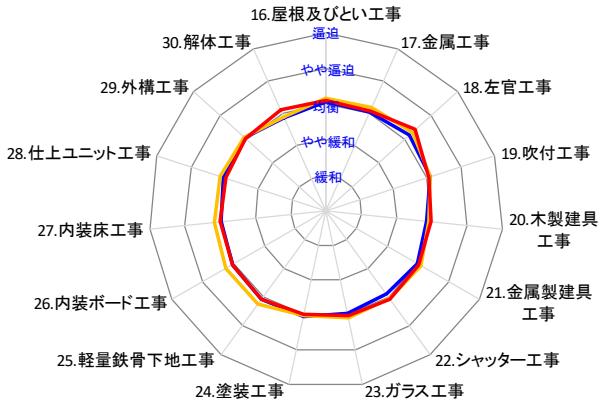
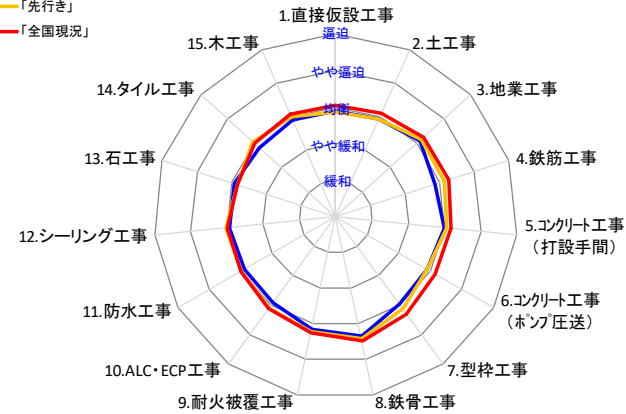
I. 【工事受注状況】現時点での工事受注状況について



II. 【職種別労務需給状況】現状の労務需給および3カ月後の見通しについて

平均値

—「現況」  
—「先行き」  
—「全国現況」



職種	n=有効回答数
30 直接仮設工事	30
30 土工	30
30 地業工事	30
30 鉄筋工事	30
30 コンクリート工事(打設手間)	30
30 コンクリート工事(ポンプ圧送)	30
30 型枠工事	30
29 鉄骨工事	29
29 耐火被覆工事	29
29 ALC・ECP工事	29
30 防水工事	30
30 シーリング工事	30
30 石工事	30
30 タイル工事	30
30 木工	30
29 屋根及びびとい工事	29
30 金属工事	30
30 左官工事	30
30 吹付工事	30
30 木製建具工事	30
29 金属製建具工事	29
29 シャッター工事	29
30 ガラス工事	30
30 塗装工事	30
30 軽量鉄骨下地工事	30
30 内装ボード工事	30
30 内装床工事	30
30 仕上ユニット工事	30
30 外構工事	30
29 解体工事	29

