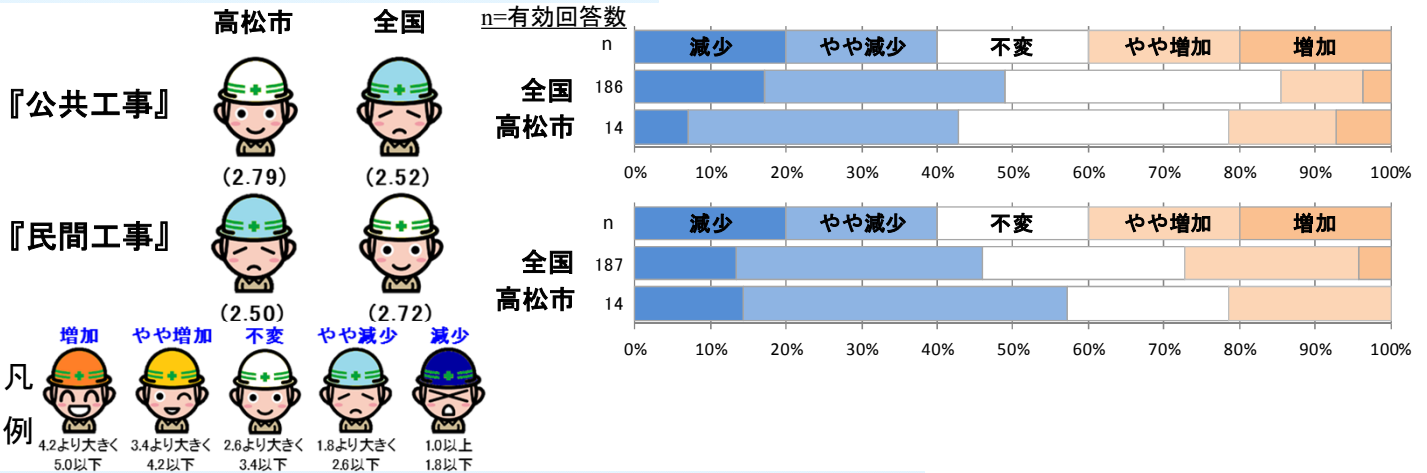


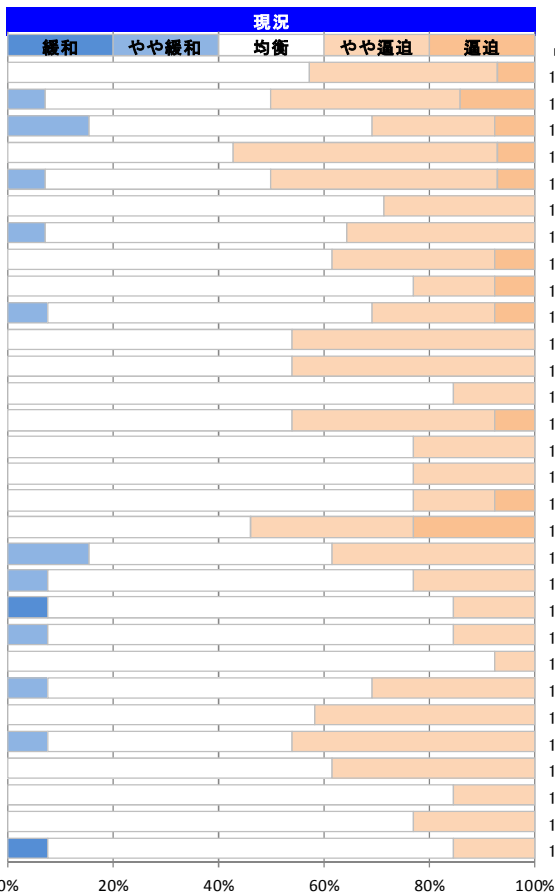
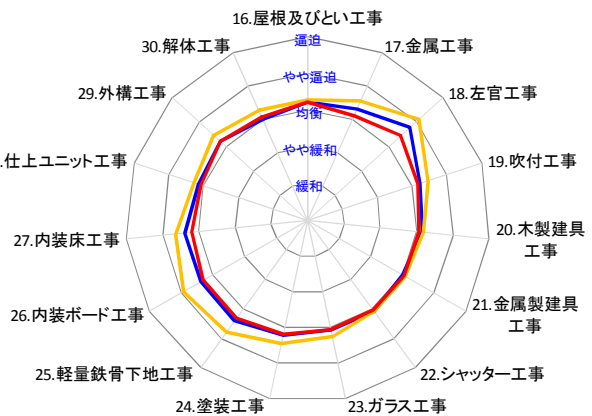
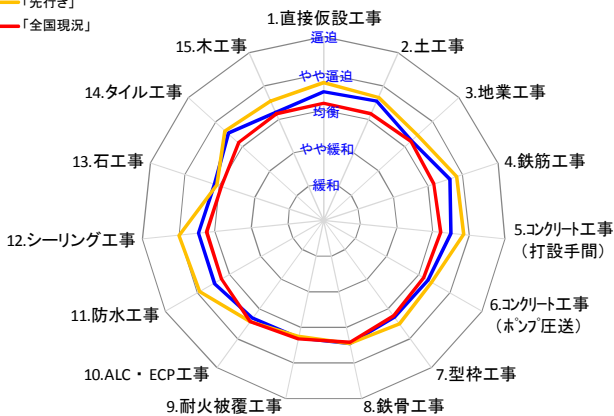
I. 【工事受注状況】現時点での工事受注状況について



II. 【職種別労務需給状況】現状の労務需給および3カ月後の見通しについて

平均値

—「現況」
 —「先行き」
 —「全国現況」



n=有効回答数

職種	n
14 直接仮設工事	12
14 土工事	12
13 地業工事	11
14 鉄筋工事	12
14 コンクリート工事 (打設手間)	12
14 コンクリート工事 (ポンプ圧送)	12
14 型枠工事	12
13 鉄骨工事	11
13 耐火被覆工事	11
13 ALC・ECP工事	11
13 防水工事	11
13 シーリング工事	11
13 石工事	11
13 タイル工事	11
13 木工事	11
13 屋根及びとい工事	11
13 金属工事	11
13 左官工事	11
13 吹付工事	11
13 木製建具工事	11
13 金属製建具工事	11
13 シャッター工事	11
13 ガラス工事	11
13 塗装工事	11
12 軽量鉄骨下地工事	10
13 内装ボード工事	11
13 内装床工事	11
13 仕上ユニット工事	11
13 外構工事	11
13 解体工事	11

