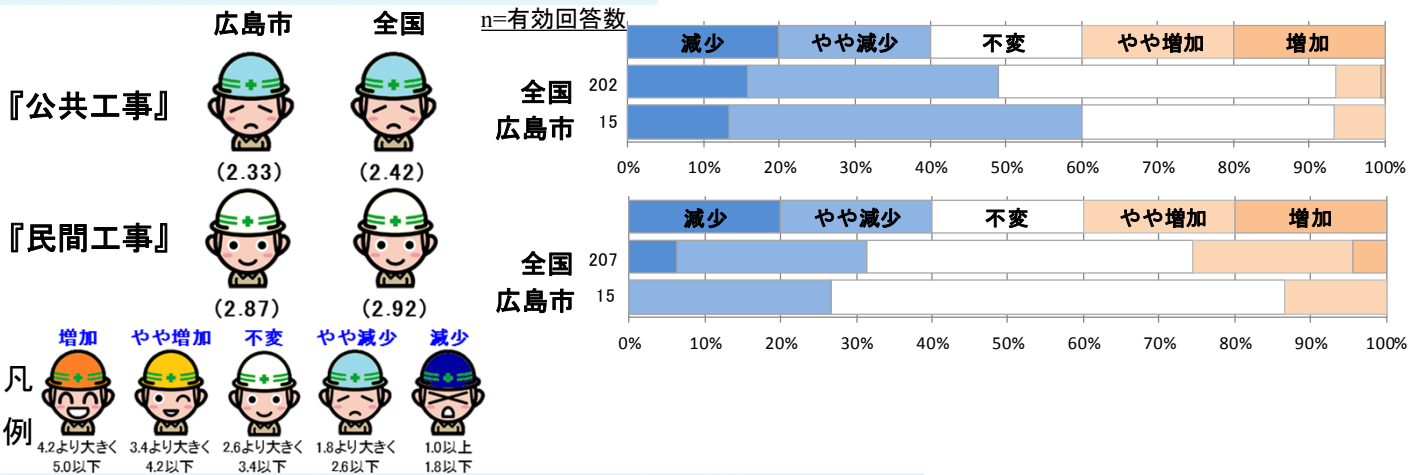


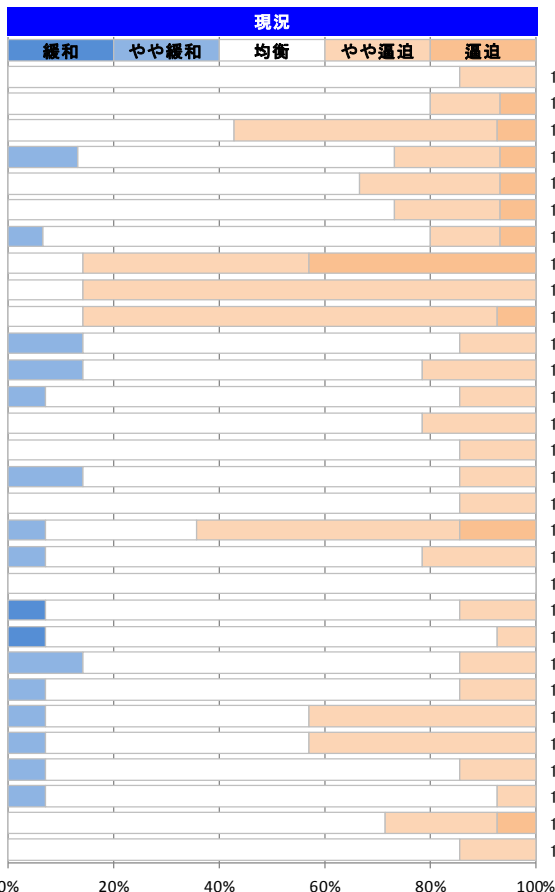
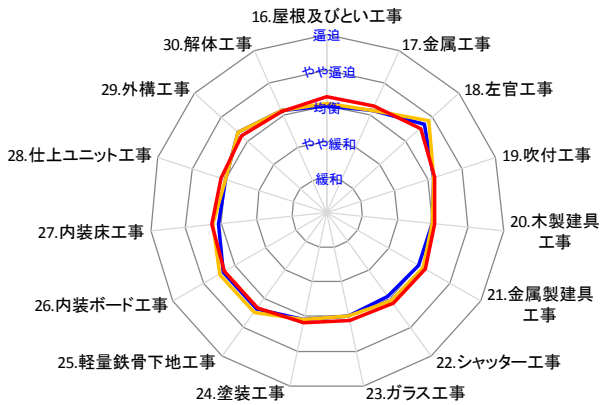
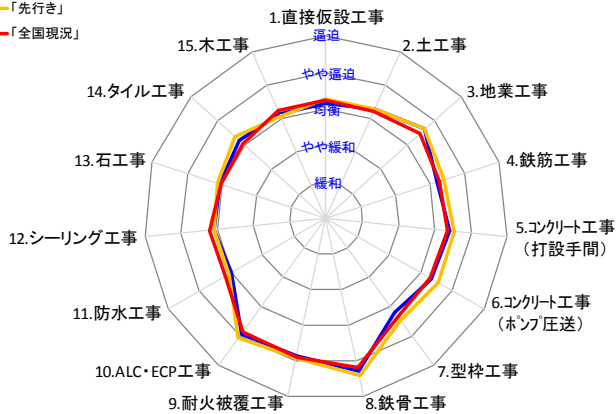
I. 【工事受注状況】現時点での工事受注状況について



II. 【職種別労務需給状況】現状の労務需給および3カ月後の見通しについて

平均値

—「現況」
 —「先行き」
 —「全国現況」



n=有効回答数

n	職種	n
14	直接仮設工事	14
15	土工事	15
14	地業工事	14
15	鉄筋工事	15
15	コンクリート工事(打設手間)	15
15	コンクリート工事(ポンプ圧送)	15
15	型枠工事	15
14	鉄骨工事	14
14	耐火被覆工事	14
14	ALC・ECP工事	14
14	防水工事	14
14	シーリング工事	14
14	石工事	14
14	タイル工事	14
14	木工事	14
14	屋根及びびとい工事	14
14	金属工事	14
14	左官工事	14
14	吹付工事	14
14	木製建具工事	14
14	金属製建具工事	14
14	シャッター工事	14
14	ガラス工事	14
14	塗装工事	14
14	軽量鉄骨下地工事	14
14	内装ボード工事	14
14	内装床工事	14
14	仕上ユニット工事	14
14	外構工事	14
14	解体工事	14

