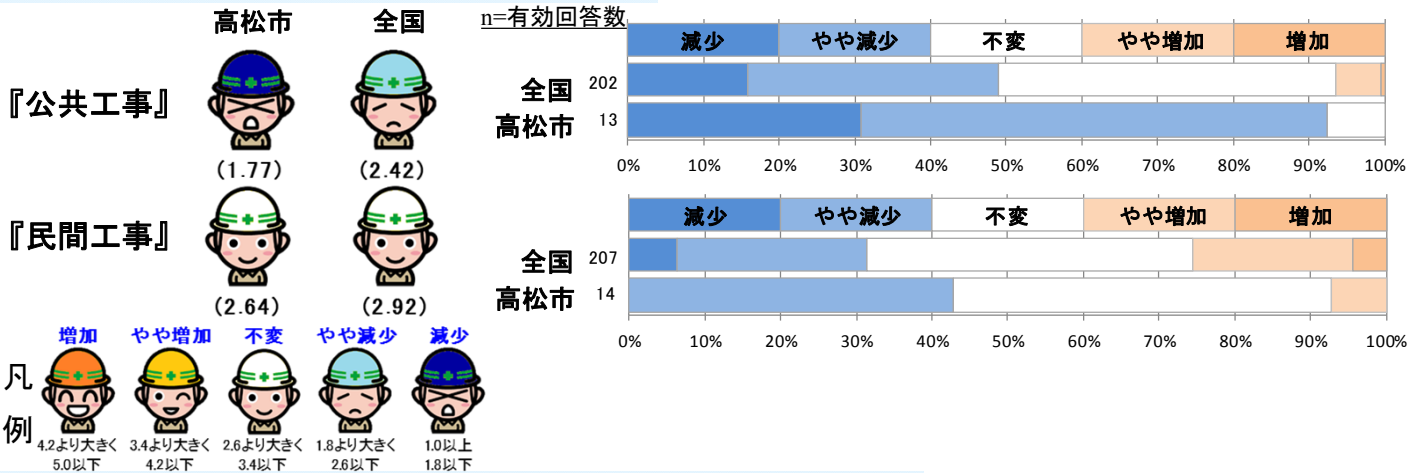


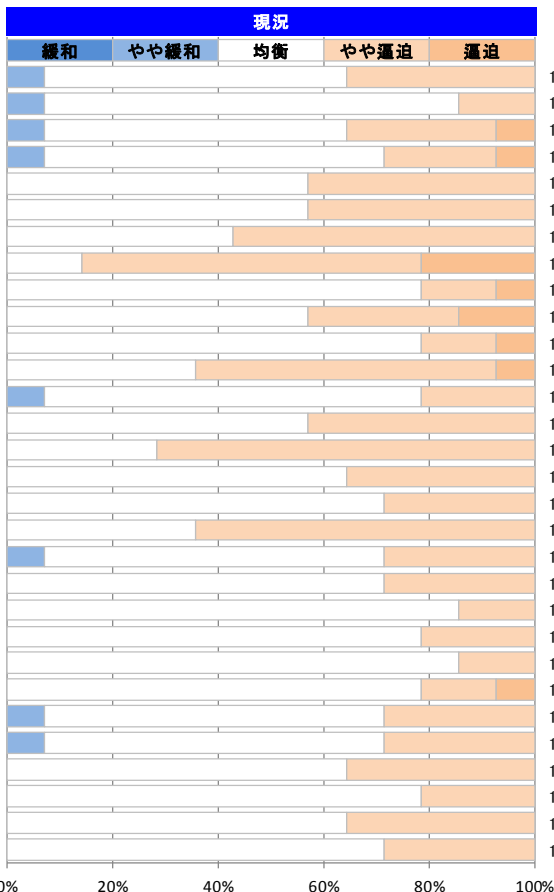
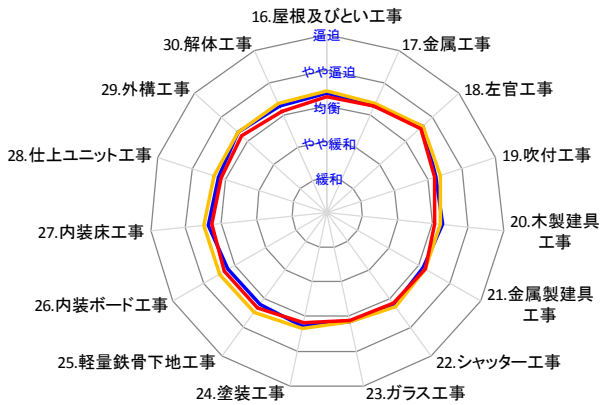
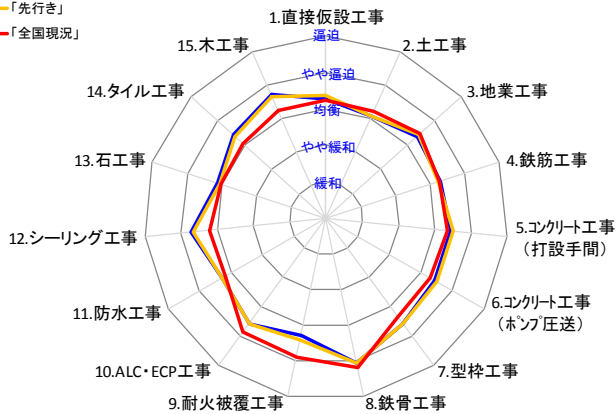
I. 【工事受注状況】現時点での工事受注状況について



II. 【職種別労務需給状況】現状の労務需給および3カ月後の見通しについて

平均値

—「現況」  
 —「先行き」  
 —「全国現況」



n=有効回答数

職種	n
14 直接仮設工事	14
14 土工事	14
14 地業工事	14
14 鉄筋工事	14
14 コンクリート工事(打設手間)	14
14 コンクリート工事(ポンプ圧送)	14
14 型枠工事	14
14 鉄骨工事	14
14 耐火被覆工事	14
14 ALC・ECP工事	14
14 防水工事	14
14 シーリング工事	14
14 石工事	14
14 タイル工事	14
14 木工事	14
14 屋根及びびとい工事	14
14 金属工事	14
14 左官工事	14
14 吹付工事	14
14 木製建具工事	14
14 金属製建具工事	14
14 シャッター工事	14
14 ガラス工事	14
14 塗装工事	14
14 軽量鉄骨下地工事	14
14 内装ボード工事	14
14 内装床工事	14
14 仕上ユニット工事	14
14 外構工事	14
14 解体工事	14

