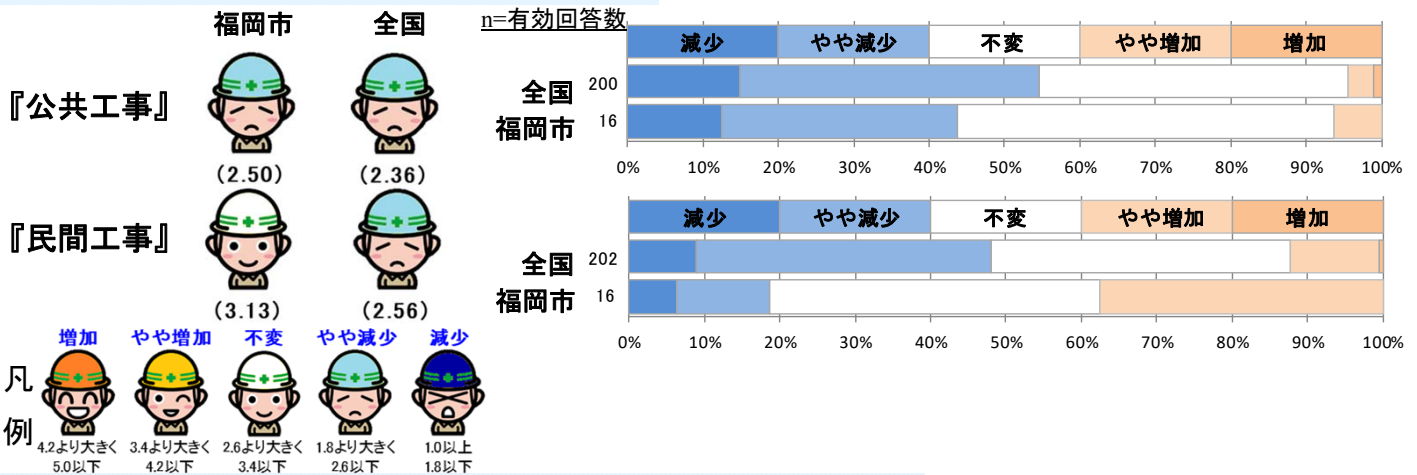


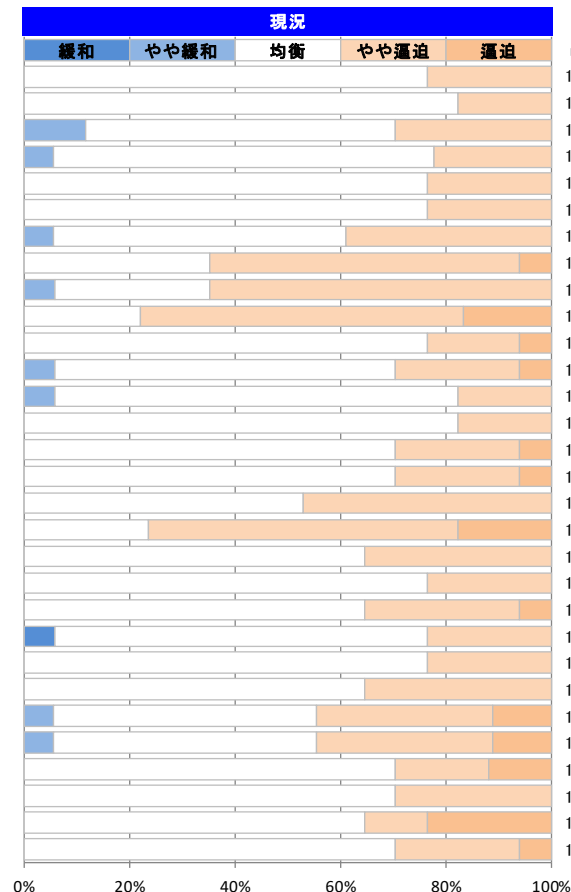
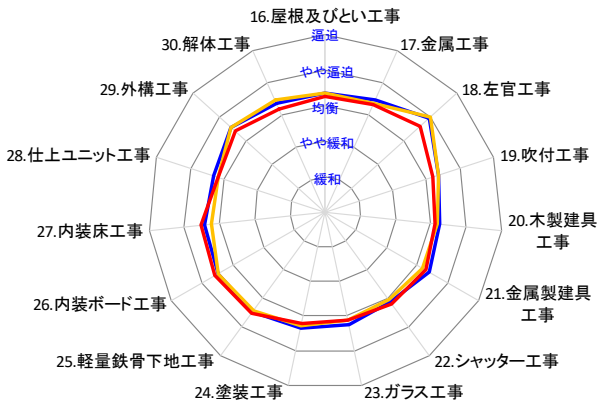
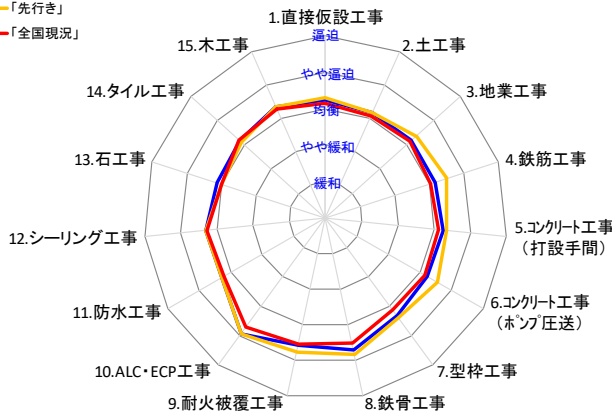
I. 【工事受注状況】現時点での工事受注状況について



II. 【職種別労務需給状況】現状の労務需給および3カ月後の見通しについて

平均値

—「現況」  
—「先行き」  
—「全国現況」



n=有効回答数

- 17 直接仮設工事
- 17 土工事
- 17 地業工事
- 18 鉄筋工事
- 17 コンクリート工事(打設手間)
- 17 コンクリート工事(ポンプ圧送)
- 18 型枠工事
- 17 鉄骨工事
- 17 耐火被覆工事
- 18 ALC・ECP工事
- 17 防水工事
- 17 シーリング工事
- 17 石工事
- 17 タイル工事
- 17 木工事
- 17 屋根及びびとい工事
- 17 金属工事
- 17 左官工事
- 17 吹付工事
- 17 木製建具工事
- 17 金属製建具工事
- 17 シャッター工事
- 17 ガラス工事
- 17 塗装工事
- 18 軽量鉄骨下地工事
- 18 内装ボード工事
- 17 内装床工事
- 17 仕上ユニット工事
- 17 外構工事
- 17 解体工事

