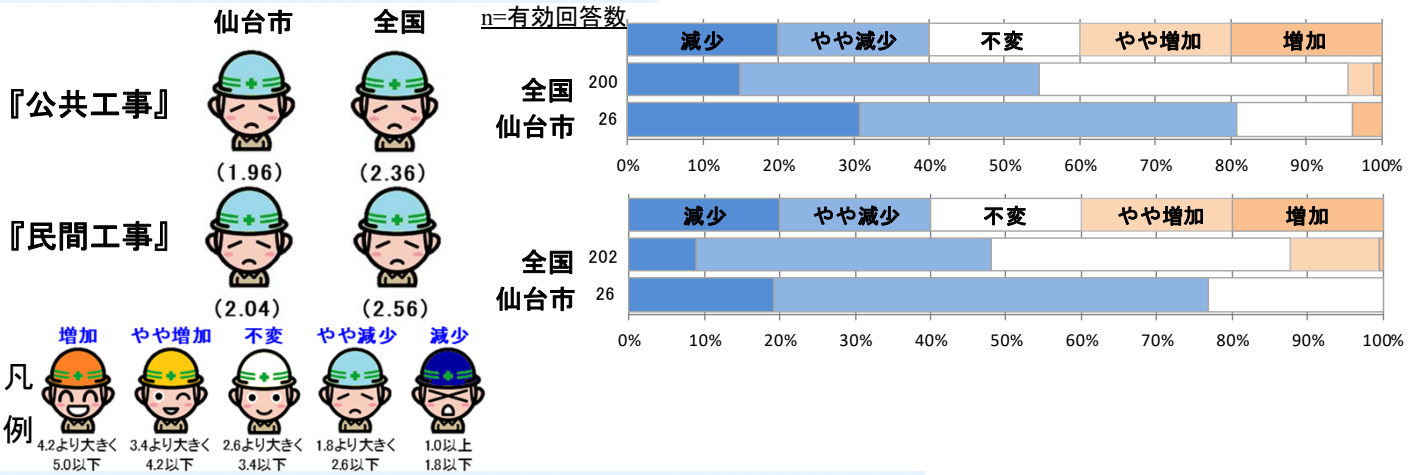


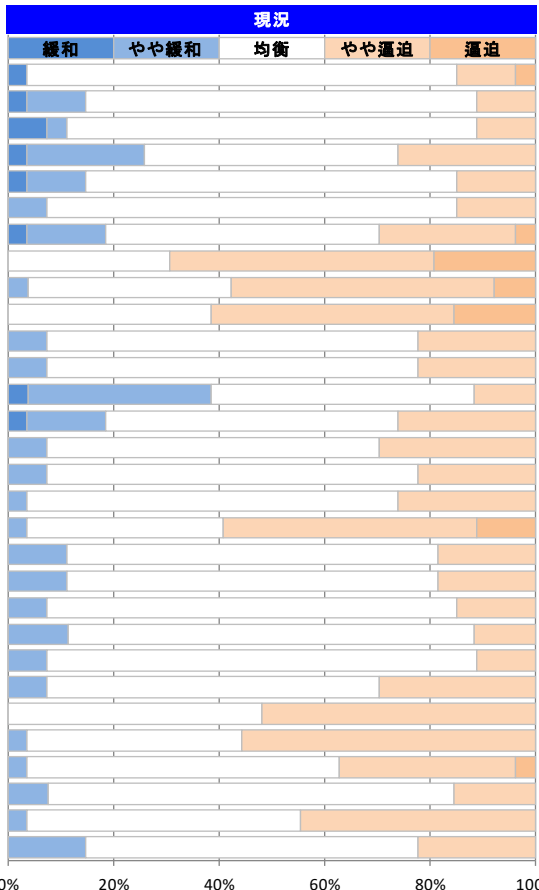
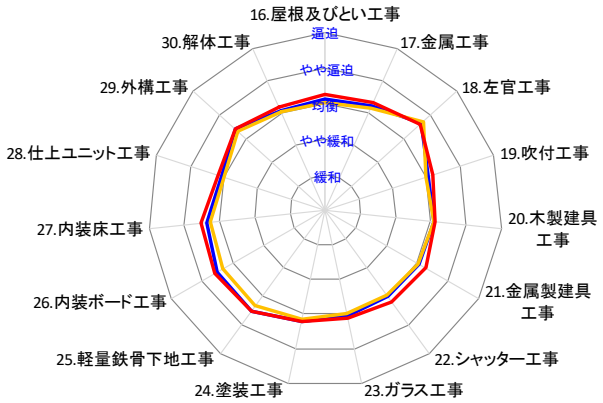
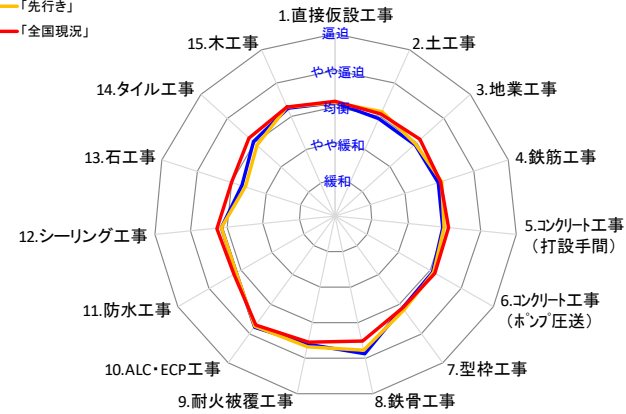
I. 【工事受注状況】現時点での工事受注状況について



II. 【職種別労務需給状況】現状の労務需給および3カ月後の見通しについて

平均値

—「現況」  
 —「先行き」  
 —「全国現況」



n=有効回答数

職種	n
直接仮設工事	27
土工事	27
地業工事	27
鉄筋工事	27
コンクリート工事(打設手間)	27
コンクリート工事(ポンプ圧送)	27
型枠工事	27
鉄骨工事	26
耐火被覆工事	26
ALC・ECP工事	26
防水工事	27
シーリング工事	27
石工事	26
タイル工事	27
木工事	27
屋根及びびとい工事	27
金属工事	27
左官工事	27
吹付工事	27
木製建具工事	27
金属製建具工事	27
シャッター工事	26
ガラス工事	27
塗装工事	27
軽量鉄骨下地工事	27
内装ボード工事	27
内装床工事	26
仕上ユニット工事	26
外構工事	27
解体工事	27

