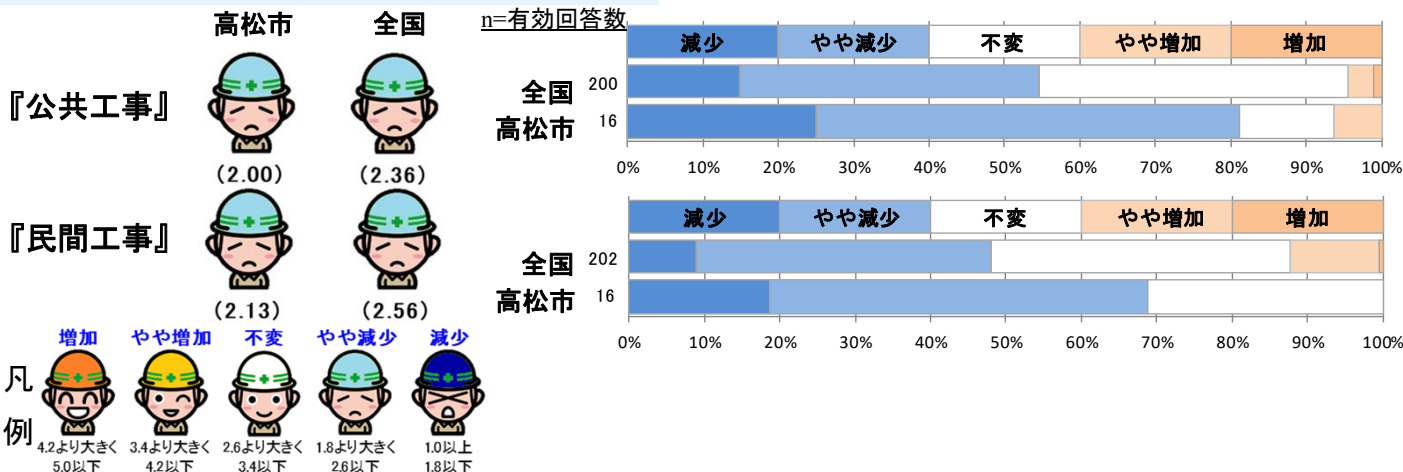


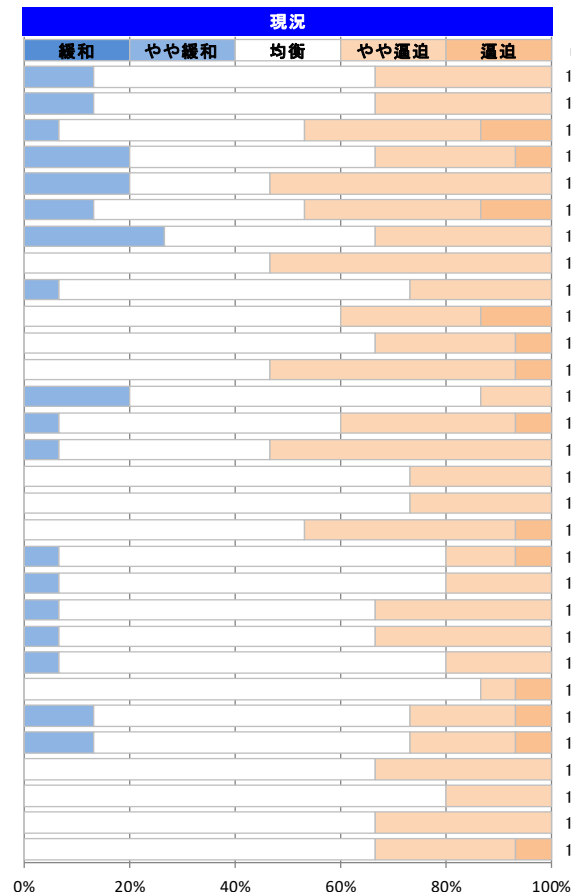
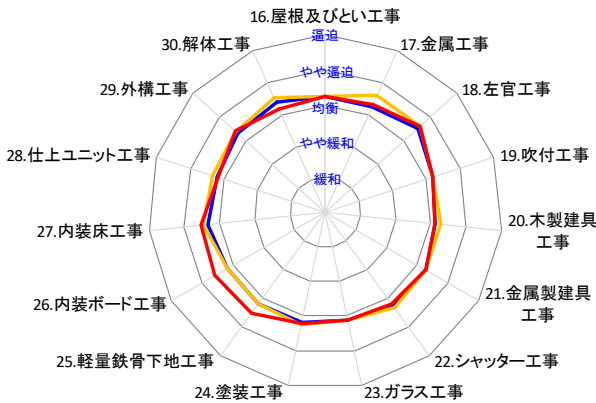
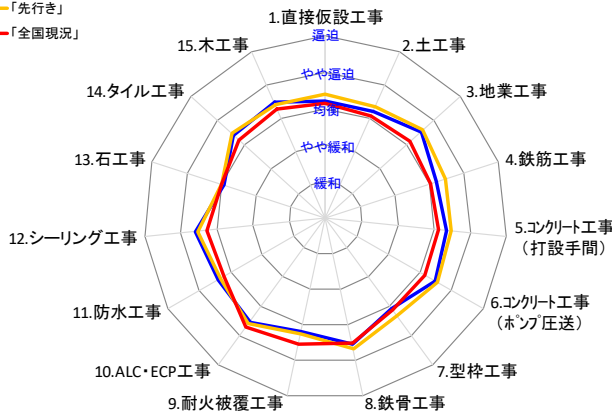
I. 【工事受注状況】現時点での工事受注状況について



II. 【職種別労務需給状況】現状の労務需給および3カ月後の見通しについて

平均値

—「現況」
—「先行き」
—「全国現況」



n=有効回答数

職種	n
15 直接仮設工事	15
15 土工事	15
15 地業工事	15
15 鉄筋工事	15
15 コンクリート工事(打設手間)	15
15 コンクリート工事(ポンプ圧送)	15
15 型枠工事	15
15 鉄骨工事	15
15 耐火被覆工事	15
15 ALC・ECP工事	15
15 防水工事	15
15 シーリング工事	15
15 石工事	15
15 タイル工事	15
15 木工事	15
15 屋根及びびとい工事	15
15 金属工事	15
15 左官工事	15
15 吹付工事	15
15 木製建具工事	15
15 金属製建具工事	15
15 シャッター工事	15
15 ガラス工事	15
15 塗装工事	15
15 軽量鉄骨下地工事	15
15 内装ボード工事	15
15 内装床工事	15
15 仕上ユニット工事	15
15 外構工事	15
15 解体工事	15

