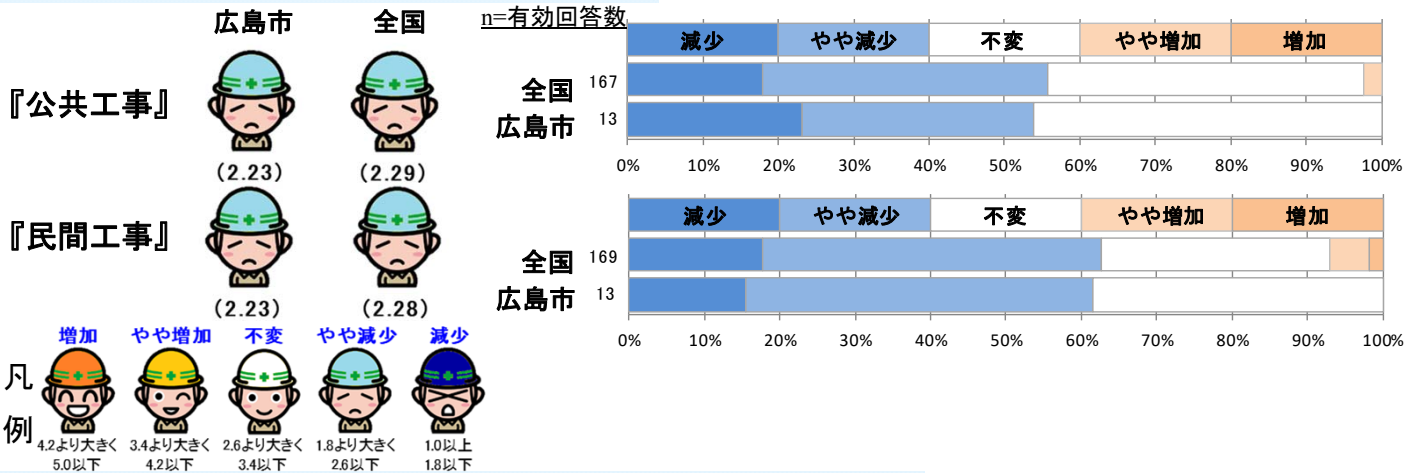


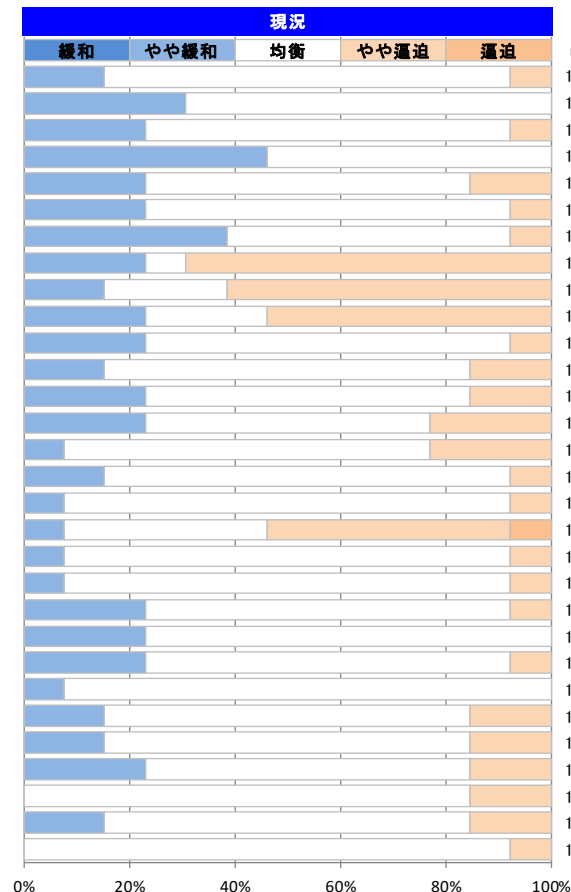
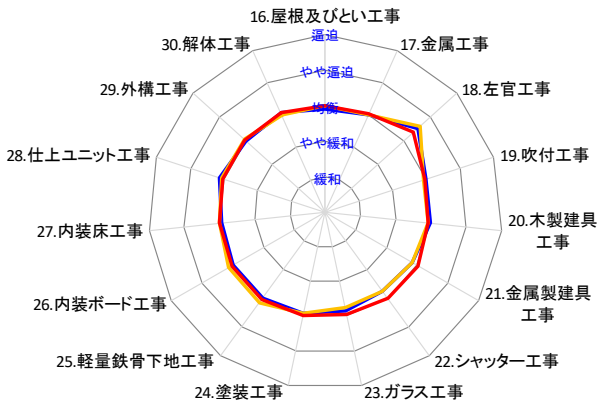
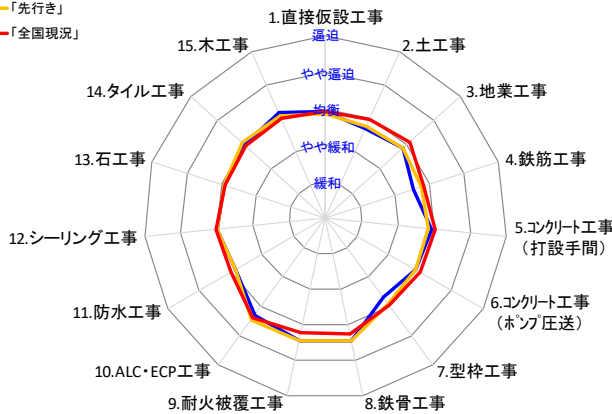
I. 【工事受注状況】現時点での工事受注状況について



II. 【職種別労務需給状況】現状の労務需給および3カ月後の見通しについて

平均値

—「現況」  
 —「先行き」  
 —「全国現況」



n=有効回答数

職種	n
直接仮設工事	13
土工事	13
地業工事	13
鉄筋工事	13
コンクリート工事(打設手間)	13
コンクリート工事(ポンプ圧送)	13
型枠工事	13
鉄骨工事	13
耐火被覆工事	13
ALC・ECP工事	13
防水工事	13
シーリング工事	13
石工事	13
タイル工事	13
木工事	13
屋根及びびとい工事	13
金属工事	13
左官工事	13
吹付工事	13
木製建具工事	13
金属製建具工事	13
シャッター工事	13
ガラス工事	13
塗装工事	13
軽量鉄骨下地工事	13
内装ボード工事	13
内装床工事	13
仕上ユニット工事	13
外構工事	13
解体工事	13

