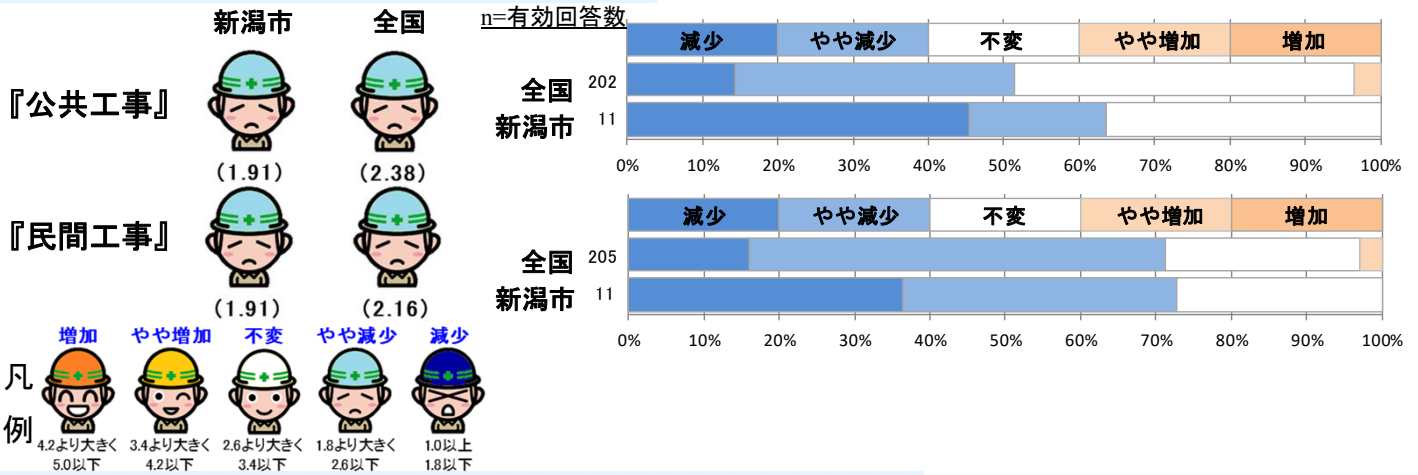


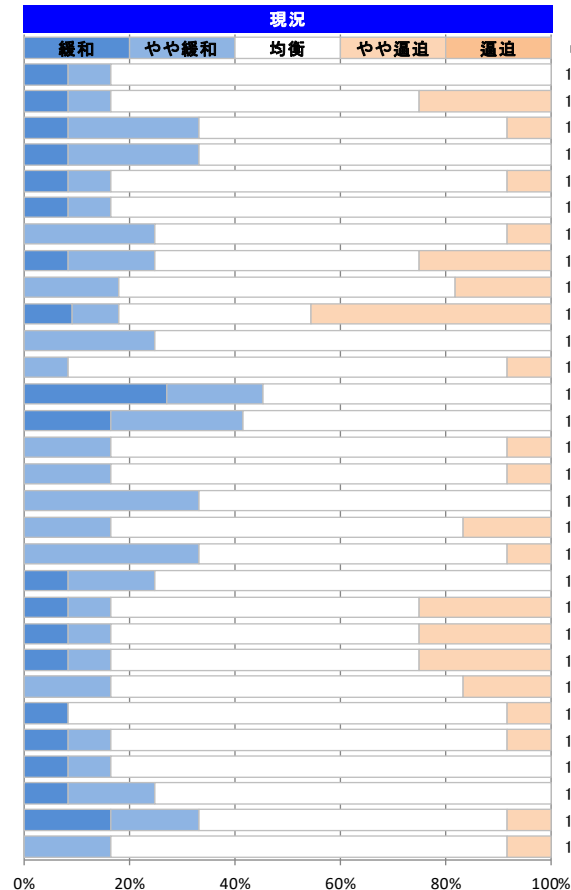
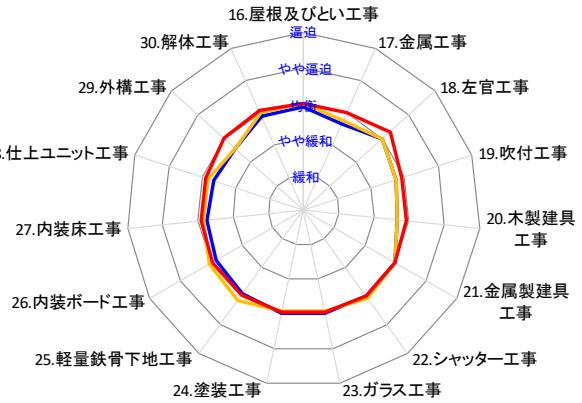
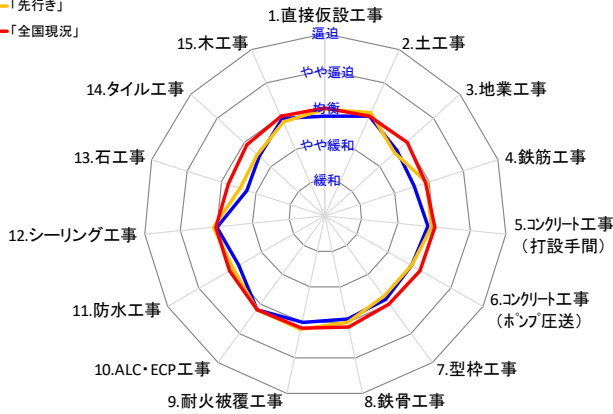
I. 【工事受注状況】現時点での工事受注状況について



II. 【職種別労務需給状況】現状の労務需給および3カ月後の見通しについて

平均値

—「現況」
 —「先行き」
 —「全国現況」



n=有効回答数

n	職種	n
12	直接仮設工事	12
12	土工事	12
12	地業工事	12
12	鉄筋工事	12
12	コンクリート工事(打設手間)	12
12	コンクリート工事(ポンプ圧送)	12
12	型枠工事	12
12	鉄骨工事	12
11	耐火被覆工事	11
11	ALC・ECP工事	11
12	防水工事	12
12	シーリング工事	12
11	石工事	11
12	タイル工事	12
12	木工事	12
12	屋根及びとい工事	12
12	金属工事	12
12	左官工事	12
12	吹付工事	12
12	木製建具工事	12
12	金属製建具工事	12
12	シャッター工事	12
12	ガラス工事	12
12	塗装工事	12
12	軽量鉄骨下地工事	12
12	内装ボード工事	12
12	内装床工事	12
12	仕上ユニット工事	12
12	外構工事	12
12	解体工事	12

