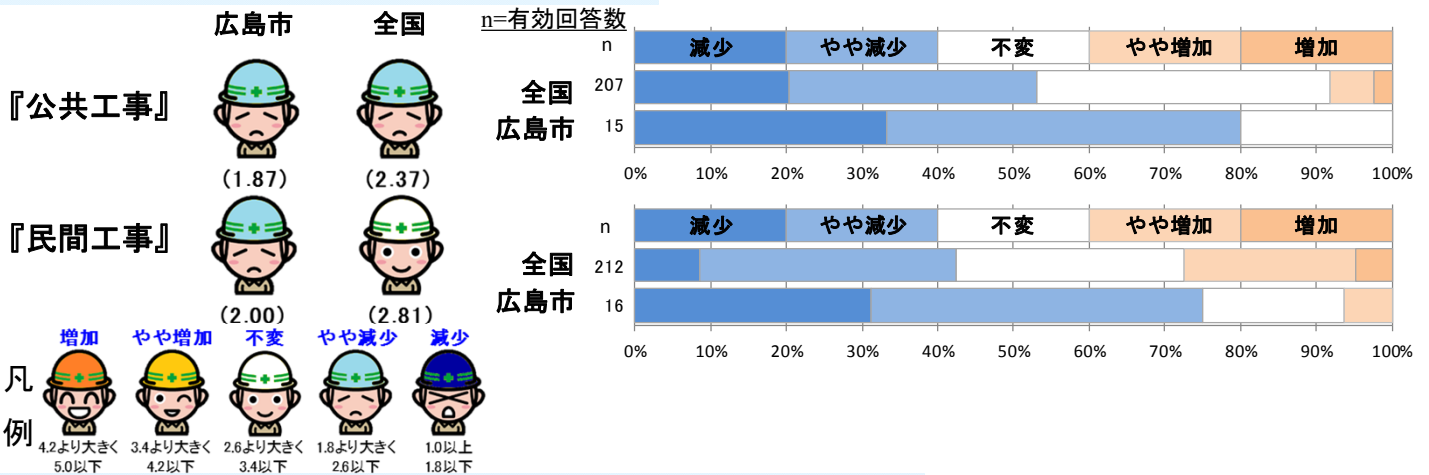


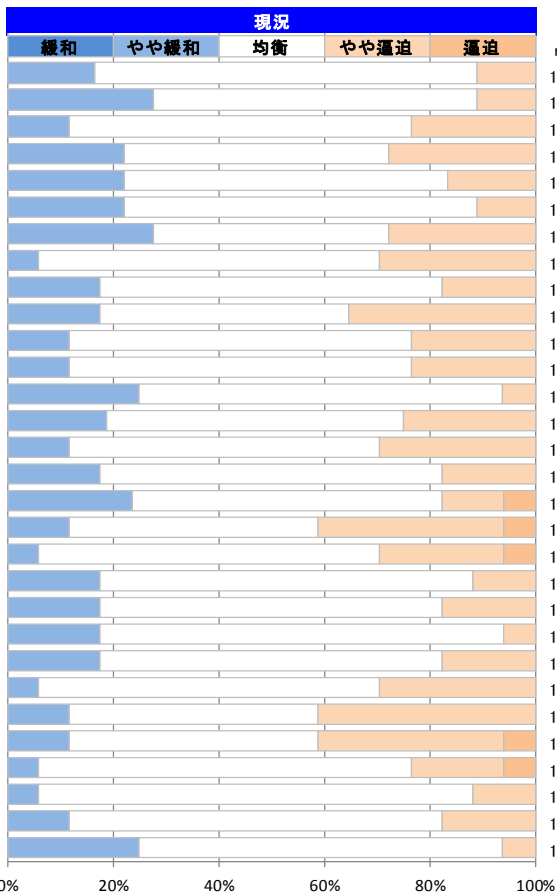
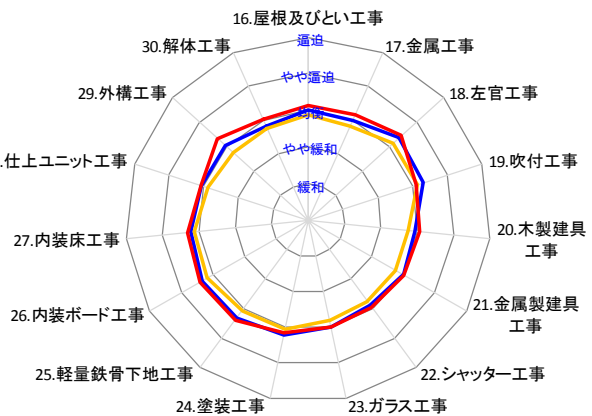
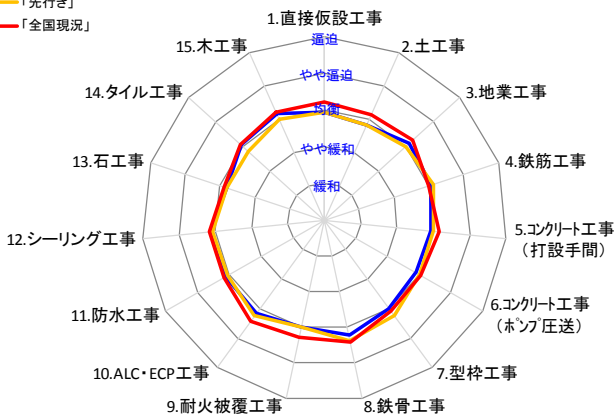
I. 【工事受注状況】現時点での工事受注状況について



II. 【職種別労務需給状況】現状の労務需給および3カ月後の見通しについて

平均値

—「現況」
—「先行き」
—「全国現況」



n=有効回答数

職種	n
18 直接仮設工事	17
18 土工	17
17 地業工事	17
18 鉄筋工事	17
18 コンクリート工事(打設手間)	17
18 コンクリート工事(ポンプ圧送)	17
18 型枠工事	17
17 鉄骨工事	16
17 耐火被覆工事	16
17 ALC・ECP工事	16
17 防水工事	16
17 シーリング工事	16
16 石工事	16
16 タイル工事	16
17 木工	16
17 屋根及びびとい工事	16
17 金属工事	16
17 左官工事	16
17 吹付工事	16
17 木製建具工事	16
17 金属製建具工事	16
17 シャッター工事	16
17 ガラス工事	16
17 塗装工事	16
17 軽量鉄骨下地工事	16
17 内装ボード工事	16
17 内装床工事	16
17 仕上ユニット工事	16
17 外構工事	16
16 解体工事	16

