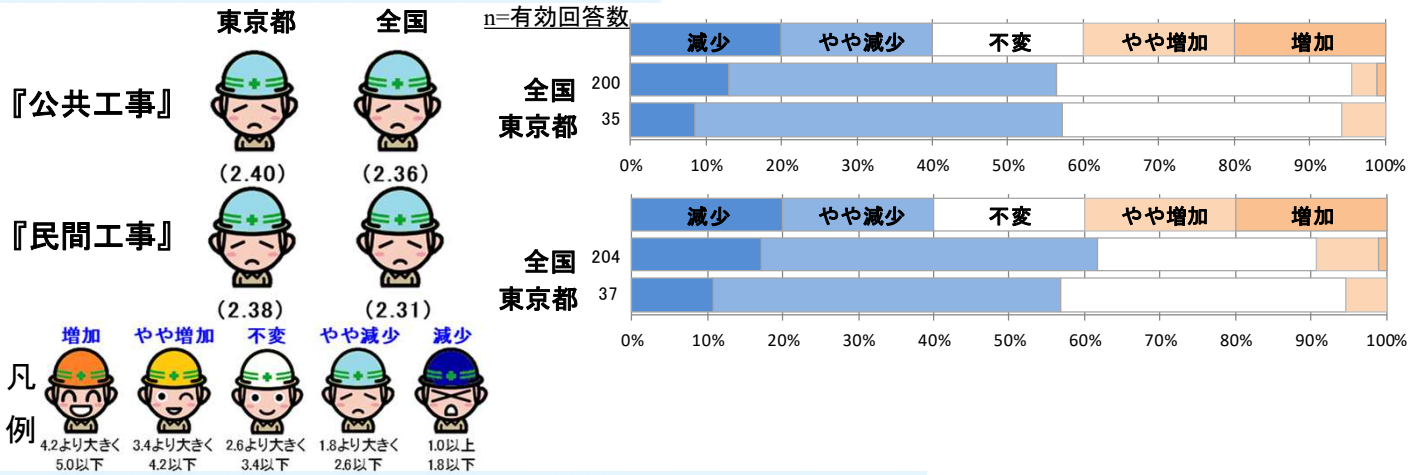


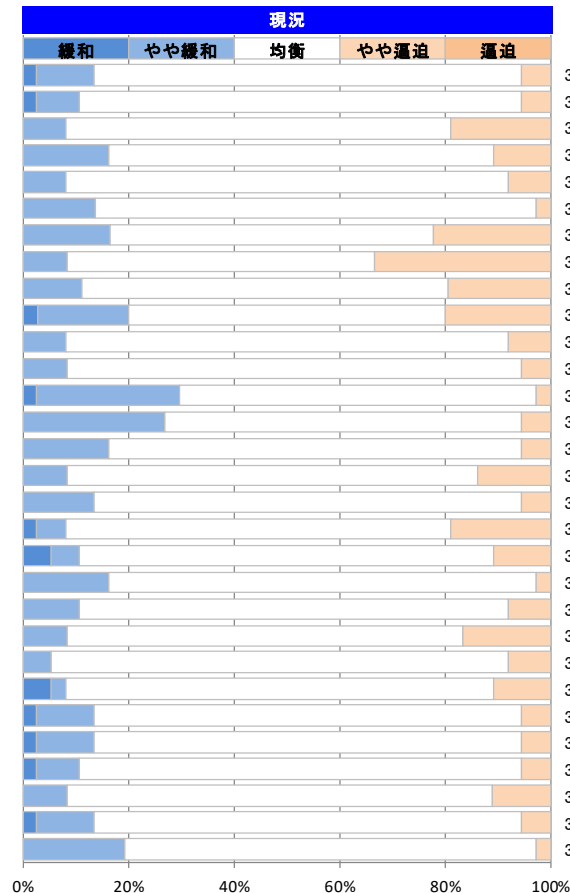
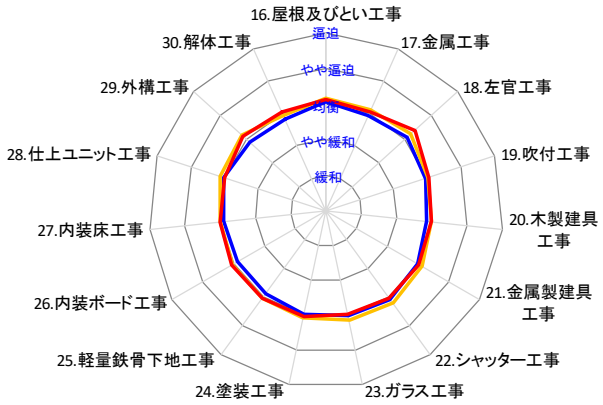
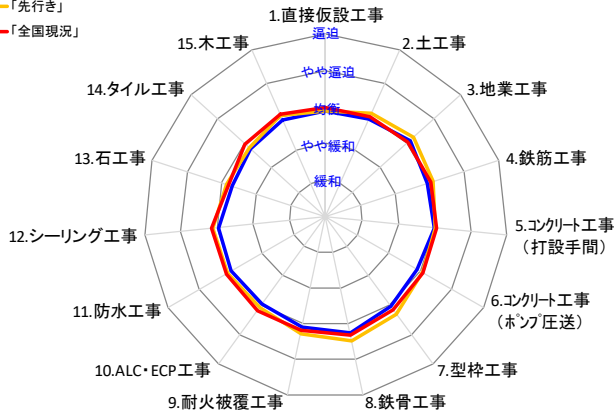
I. 【工事受注状況】現時点での工事受注状況について



II. 【職種別労務需給状況】現状の労務需給および3カ月後の見通しについて

平均値

—「現況」
—「先行き」
—「全国現況」



n=有効回答数

職種	n
直接仮設工事	37
土工事	37
地業工事	37
鉄筋工事	37
コンクリート工事(打設手間)	37
コンクリート工事(ポンプ圧送)	36
型枠工事	36
鉄骨工事	36
耐火被覆工事	36
ALC・ECP工事	35
防水工事	37
シーリング工事	36
石工事	36
タイル工事	37
木工事	37
屋根及びとい工事	36
金属工事	37
左官工事	37
吹付工事	37
木製建具工事	37
金属製建具工事	37
シャッター工事	36
ガラス工事	36
塗装工事	37
軽量鉄骨下地工事	37
内装ボード工事	37
内装床工事	37
仕上ユニット工事	36
外構工事	37
解体工事	36

