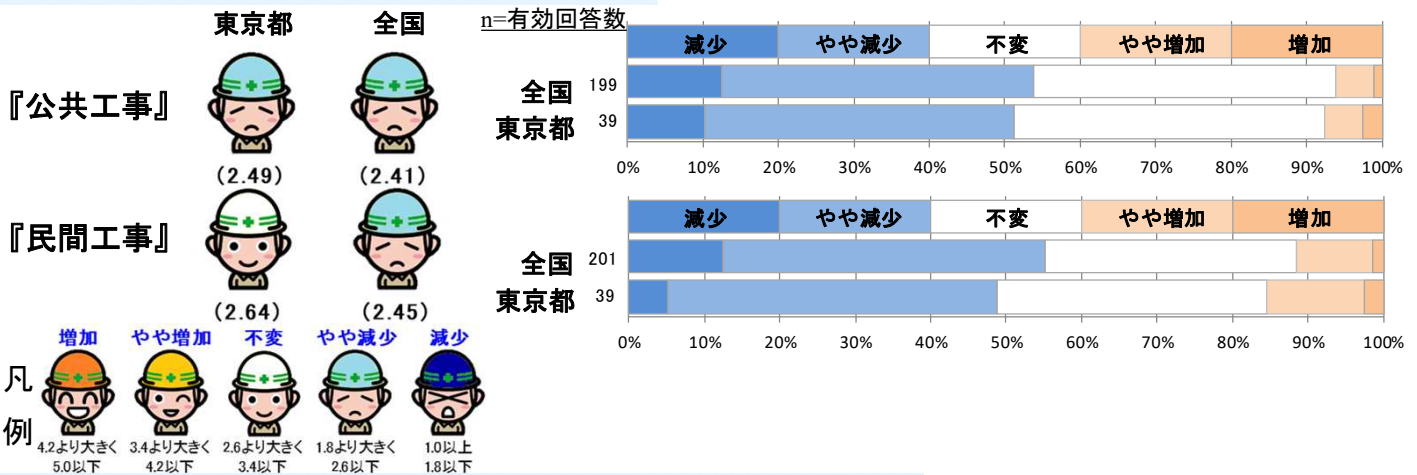


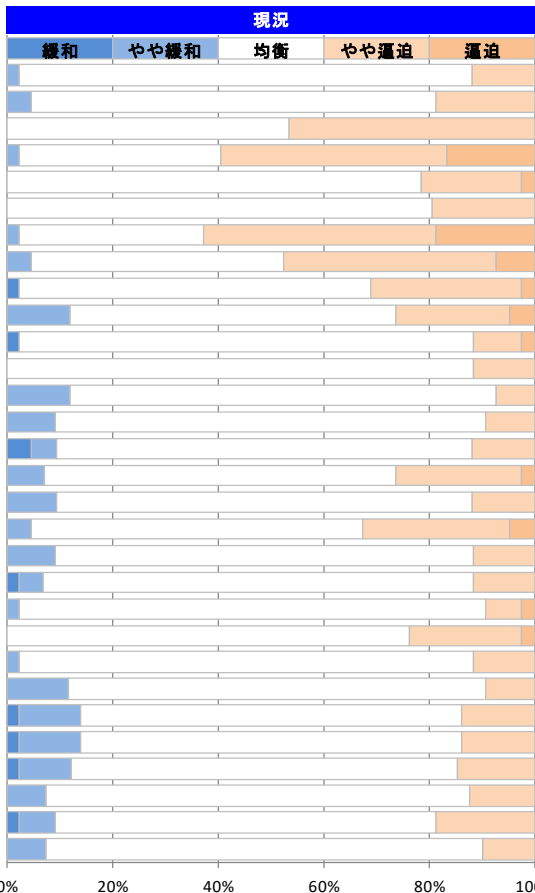
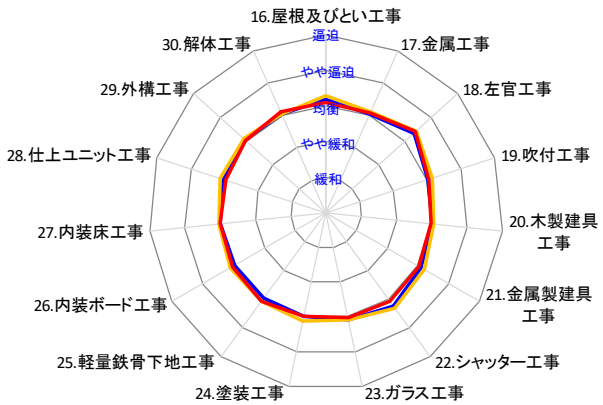
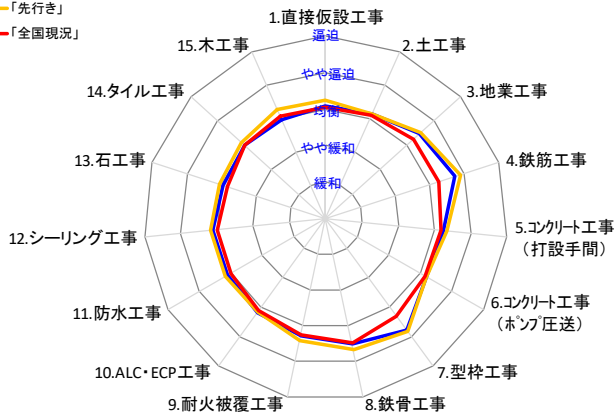
I. 【工事受注状況】現時点での工事受注状況について



II. 【職種別労務需給状況】現状の労務需給および3カ月後の見通しについて

平均値

—「現況」  
—「先行き」  
—「全国現況」



職種	n
1. 直接仮設工事	42
2. 土工	42
3. 地業工事	42
4. 鉄筋工事	42
5. コンクリート工事(打設手間)	40
6. コンクリート工事(ポンプ圧送)	40
7. 型枠工事	42
8. 鉄骨工事	41
9. 耐火被覆工事	41
10. ALC・ECP工事	41
11. 防水工事	42
12. シーリング工事	42
13. 石工事	41
14. タイル工事	42
15. 木工	41
16. 屋根及びびとい工事	41
17. 金属工事	41
18. 左官工事	42
19. 吹付工事	42
20. 木製建具工事	42
21. 金属製建具工事	42
22. シャッター工事	41
23. ガラス工事	42
24. 塗装工事	42
25. 軽量鉄骨下地工事	42
26. 内装ボード工事	42
27. 内装床工事	40
28. 仕上ユニット工事	40
29. 外構工事	42
30. 解体工事	40

