

# 「第24回」 労務需給アンケート（建築・設備関係工種）

2022年8月調査

## 【調査概要】

### ○ 調査の目的

・全国11都市（札幌・仙台・東京・新潟・金沢・名古屋・大阪・広島・高松・福岡・那覇）における総合工事業者の工事受注状況および工種別労務需給状況を把握することを目的としている。

### ○ 調査対象業者

・対象都市において、元請として工事を受注している総合建設業者、延べ約430社を選定。

### ○ 調査時期

・2022年7月中旬～8月中旬（年4回実施）。

### ○ 調査方法

・書面調査。所定の項目に対して、回答者が以下のような5段階で評価・判断して記入する。

#### ・工事受注状況

1：減少 2：やや減少 3：不変 4：やや増加 5：増加

#### ・工種別労務需給状況

1：緩和 2：やや緩和 3：均衡 4：やや逼迫 5：逼迫

### ○ 集計方法

・工事受注状況および工種別労務需給状況について、対象都市（全国11都市）ごとの単純平均により代表値を算出した上でグラフ化する。

## 【工事受注状況】現時点での工事受注状況について



### 【札幌市】

公共工事／民間工事



### 【新潟市】

公共工事／民間工事



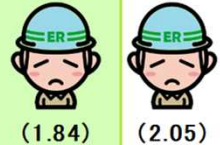
### 【金沢市】

公共工事／民間工事



### 【仙台市】

公共工事／民間工事



### 【福岡市】

公共工事／民間工事



### 【広島市】

公共工事／民間工事



### 【大阪市】

公共工事／民間工事



### 【東京都】

公共工事／民間工事



### 【那覇市】

公共工事／民間工事



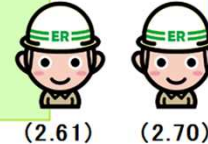
### 【高松市】

公共工事／民間工事



### 【名古屋市】

公共工事／民間工事



【社数】	全国	札幌市	仙台市	東京都	新潟市	金沢市	名古屋市	大阪市	広島市	高松市	福岡市	那覇市
発送	425	41	45	62	27	17	43	52	31	31	43	33
回収	224	25	19	43	12	6	25	27	15	16	19	17
回収率	52.7%	61.0%	42.2%	69.4%	44.4%	35.3%	58.1%	51.9%	48.4%	51.6%	44.2%	51.5%

I. 【工事受注状況】現時点での工事受注状況について

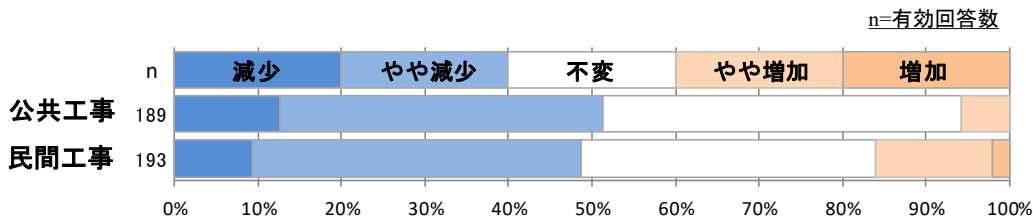
『公共工事』 『民間工事』



(2.42)



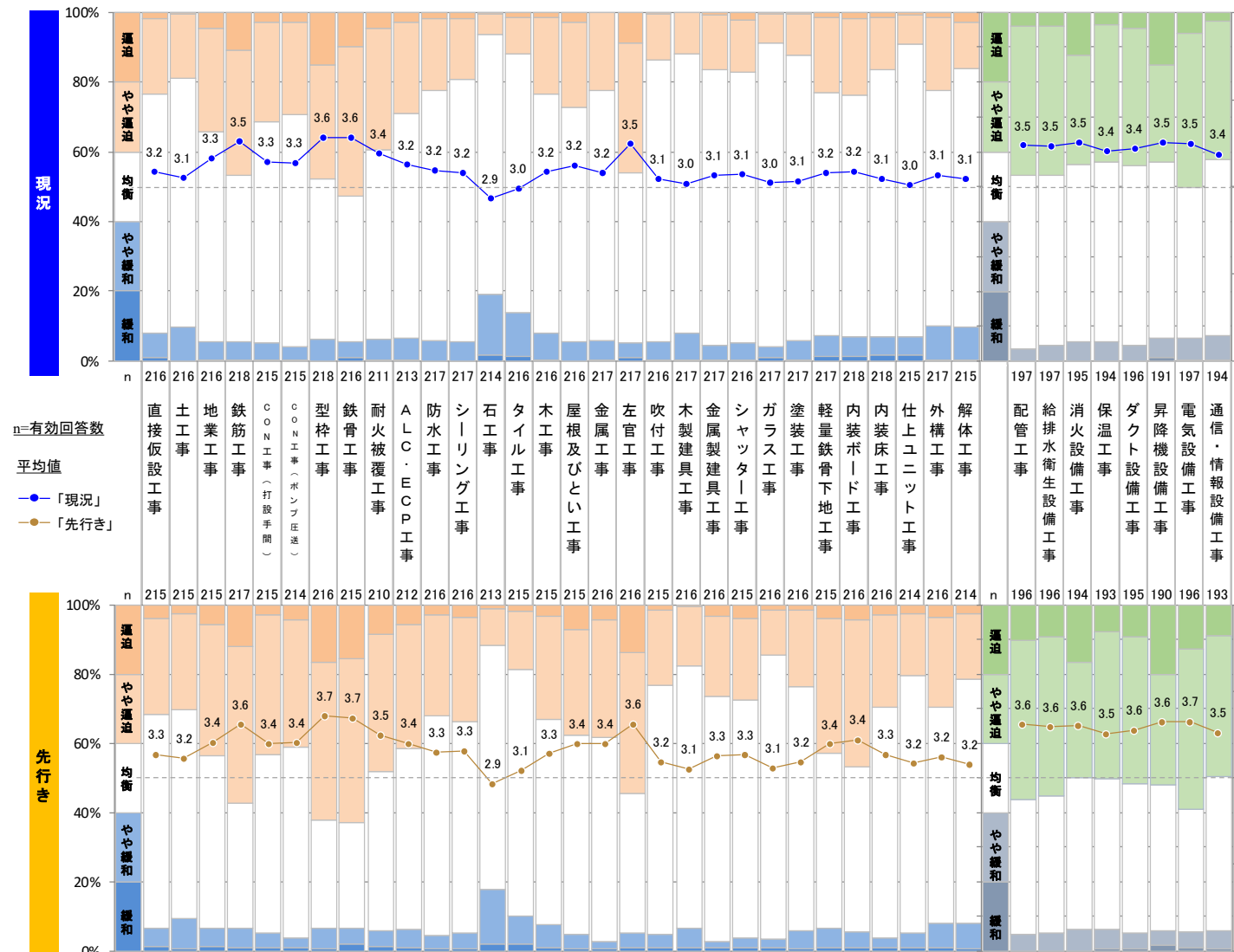
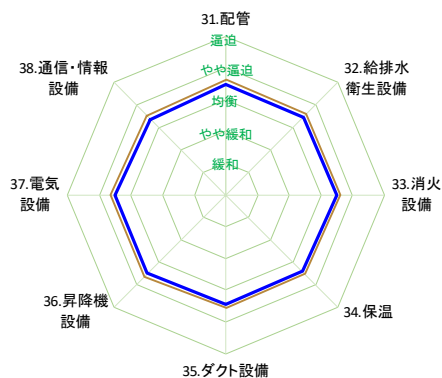
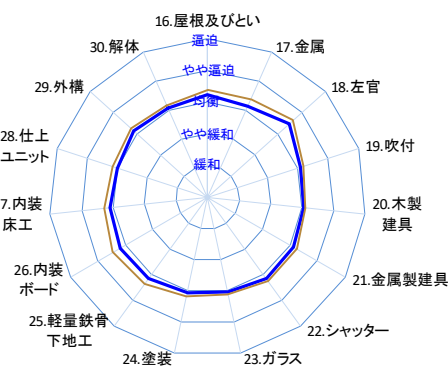
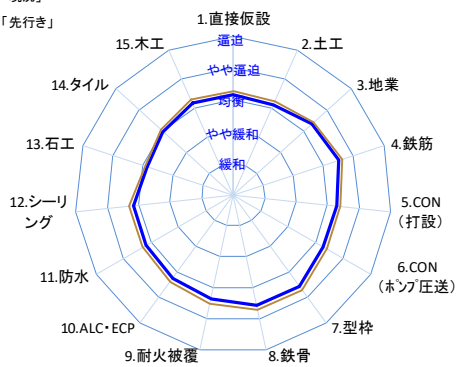
(2.60)



II. 【職種別労務需給状況】現状の労務需給および3カ月後の見通しについて

平均値

—「現況」  
—「先行き」



※グラフ内の数値は、小数点第二位以下を四捨五入して表示しているためグラフの高低、長短とずれる場合がある (例)3.2=3.15~3.24 (以降同じ)。