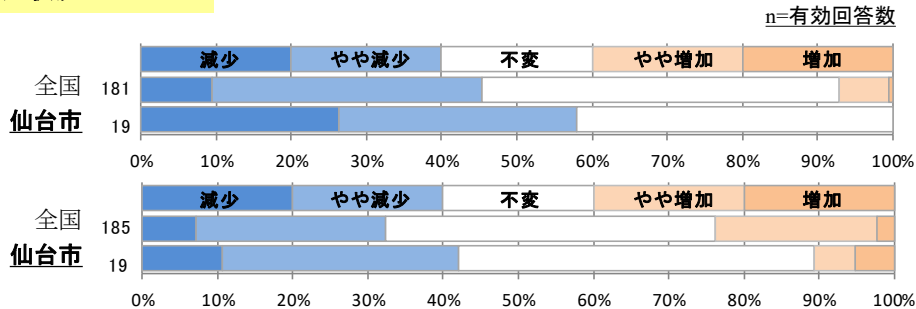
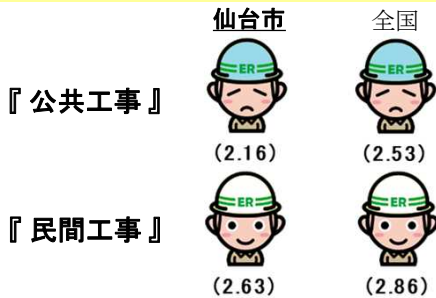


I. 【工事受注状況】現時点での工事受注状況について



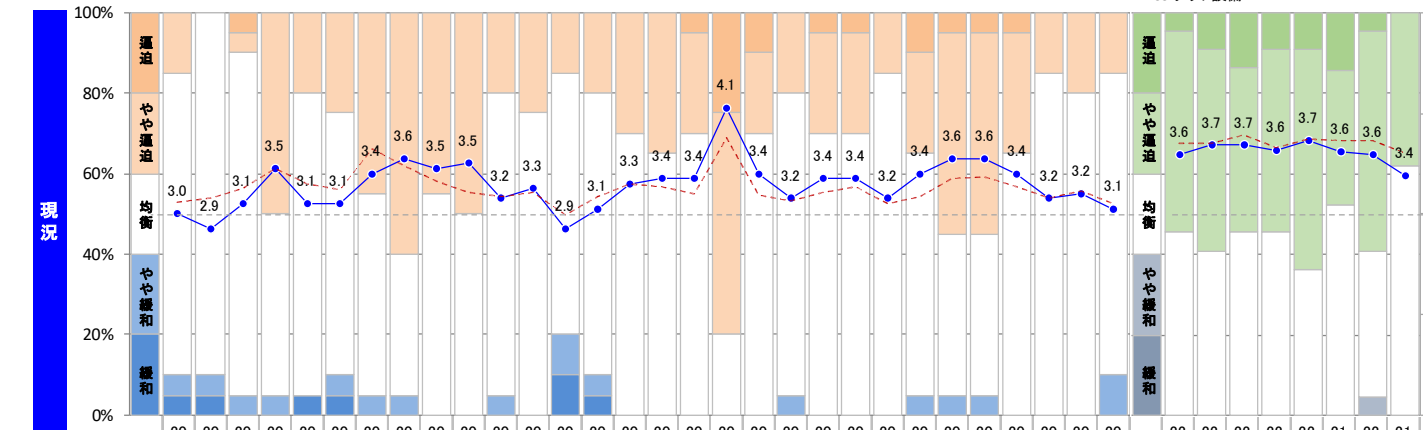
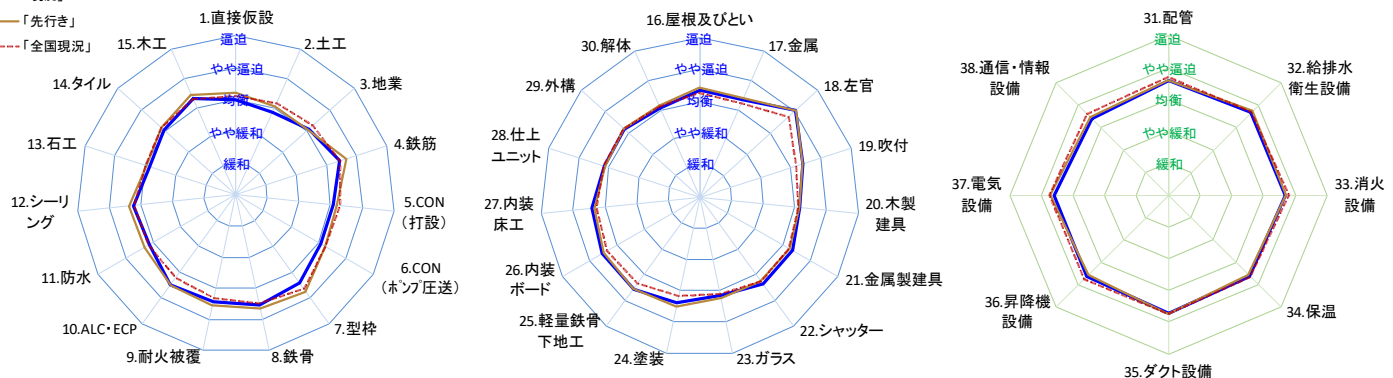
II. 【工種別労務需給状況】現状の労務需給および3カ月後の見通しについて

平均値

—「現況」

—「先行き」

---「全国現況」



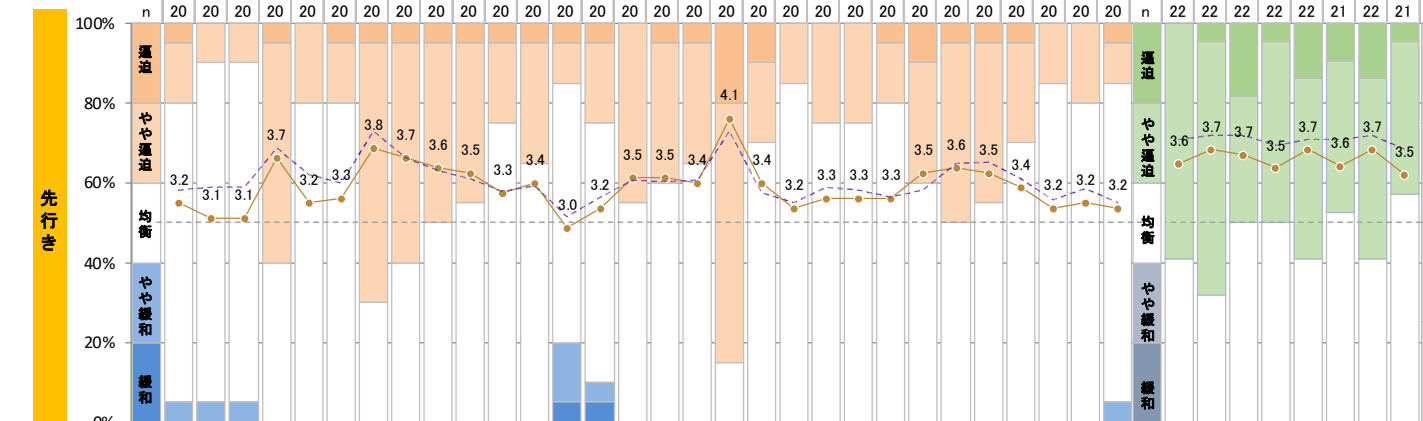
n=有効回答数

●「現況」

---「全国現況」

—「先行き」

---「全国先行き」



※グラフ内の数値は、小数点第二位以下を四捨五入して表示しているためグラフの高低、長短とずれる場合がある (例)3.2=3.15~3.24 (以降同じ)。(一財)経済調査会