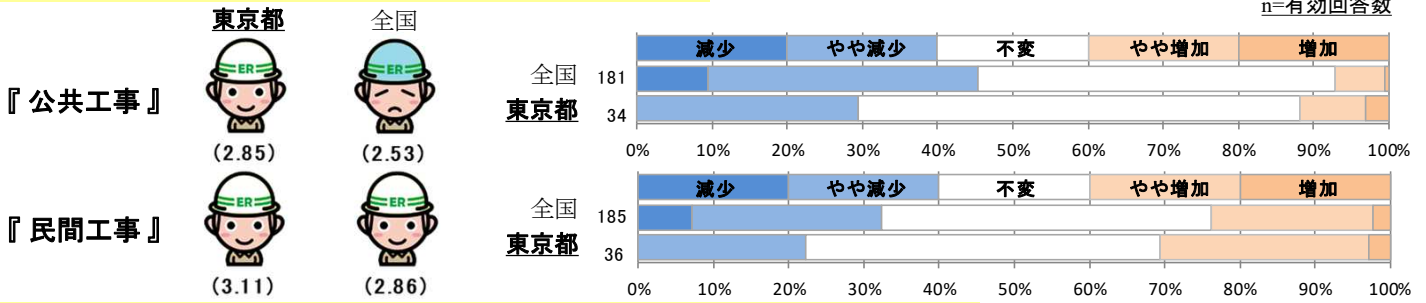
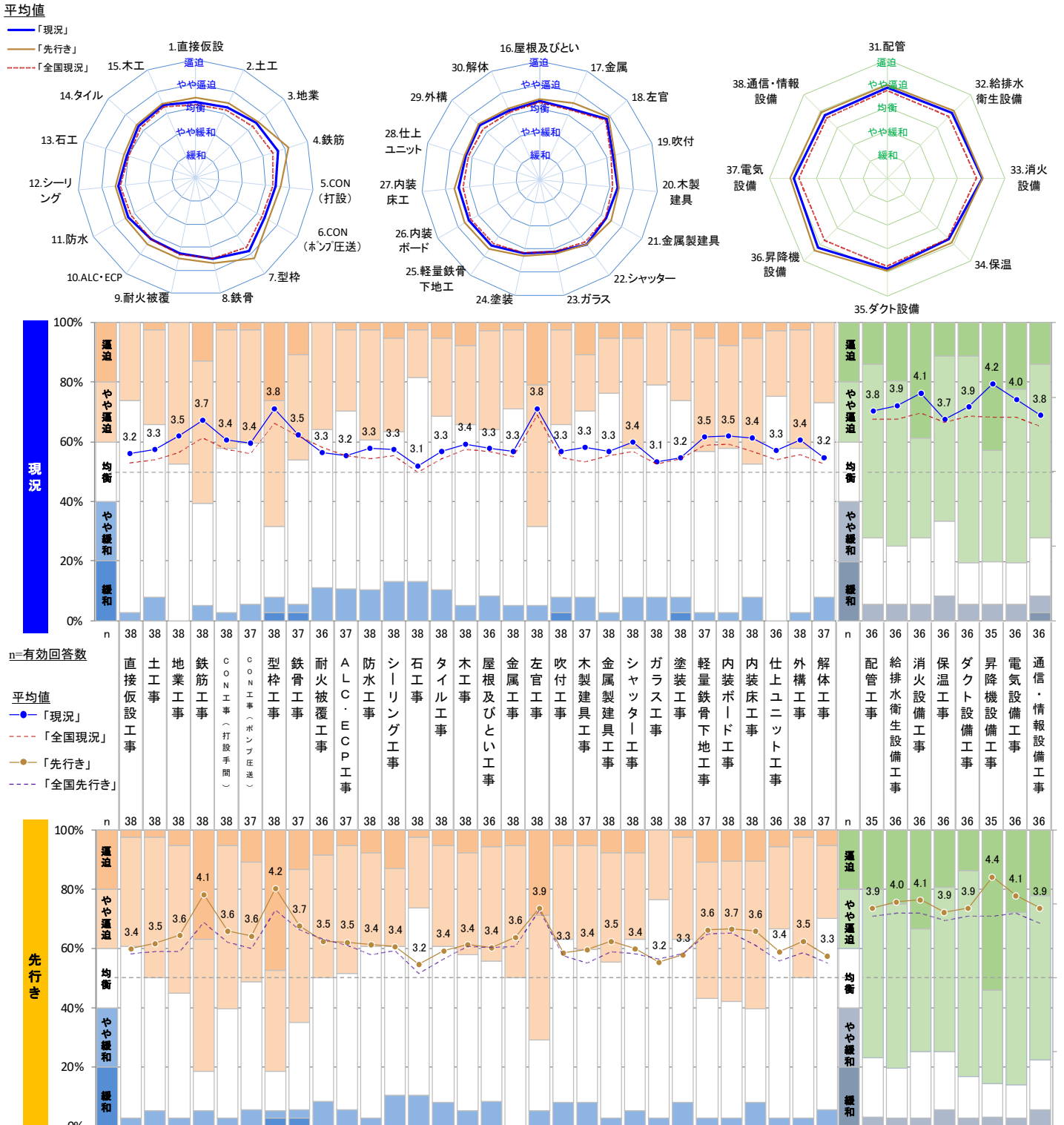


I. 【工事受注状況】現時点での工事受注状況について



II. 【工種別労務需給状況】現状の労務需給および3カ月後の見通しについて



※グラフ内の数値は、小数点第二位以下を四捨五入して表示しているためグラフの高低、長短とずれる場合がある (例)3.2=3.15~3.24 (以降同じ)。 (一財)経済調査会