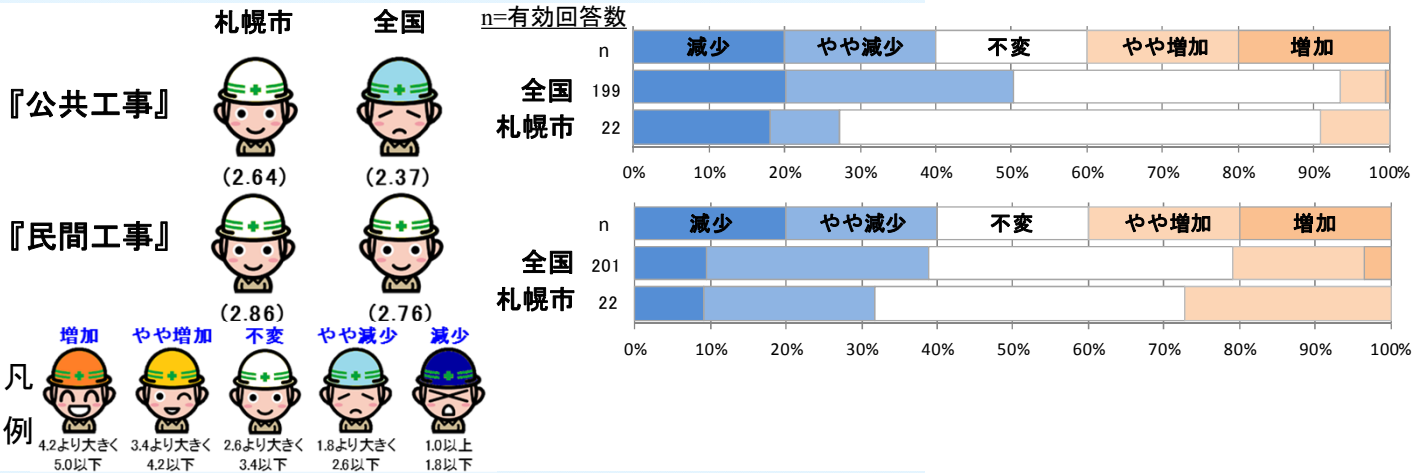


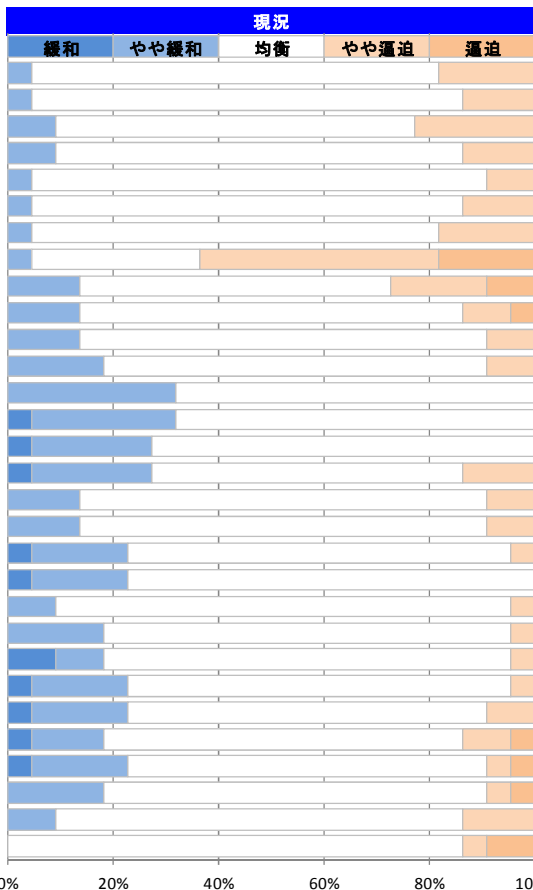
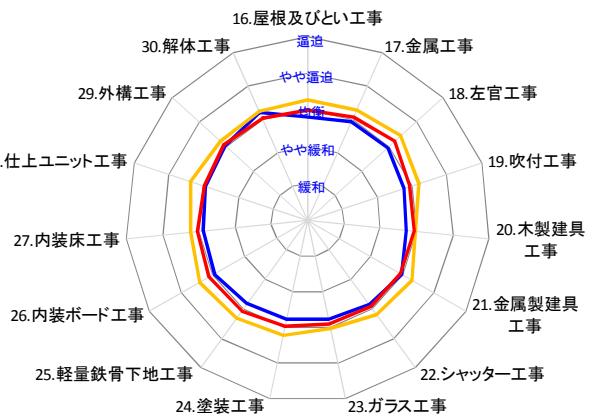
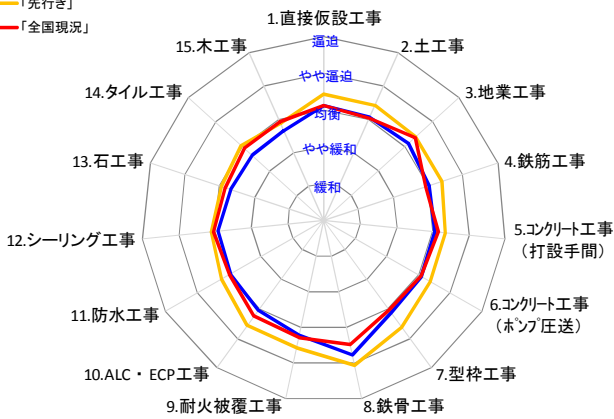
I. 【工事受注状況】 3カ月前と比較して現時点での工事受注状況について



II. 【職種別労務需給状況】 現状の労務需給および3カ月後の見通しについて

平均値

—「現況」
—「先行き」
—「全国現況」



n=有効回答数

22 直接仮設工事
22 土工事
22 地業工事
22 鉄筋工事
22 コンクリート工事(打設手間)
22 コンクリート工事(ポンプ圧送)
22 型枠工事
22 鉄骨工事
22 耐火被覆工事
22 ALC・ECP工事
22 防水工事
22 シーリング工事
22 石工事
22 タイル工事
22 木工事
22 屋根及びとい工事
22 金属工事
22 左官工事
22 吹付工事
22 木製建具工事
22 金属製建具工事
22 シャッター工事
22 ガラス工事
22 塗装工事
22 軽量鉄骨下地工事
22 内装ボード工事
22 内装床工事
22 仕上ユニット工事
22 外構工事
22 解体工事

