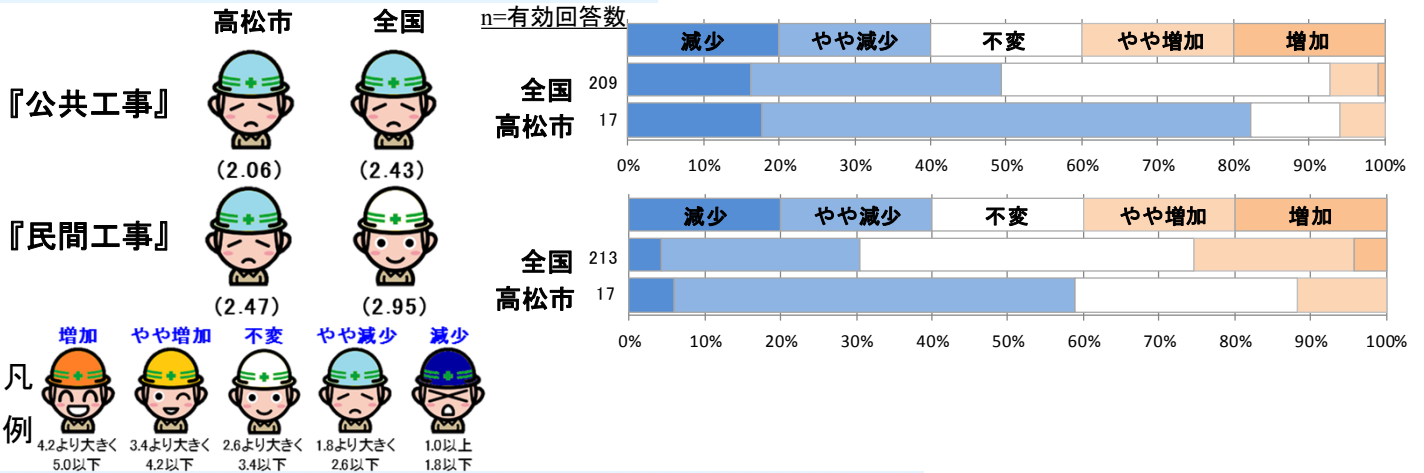


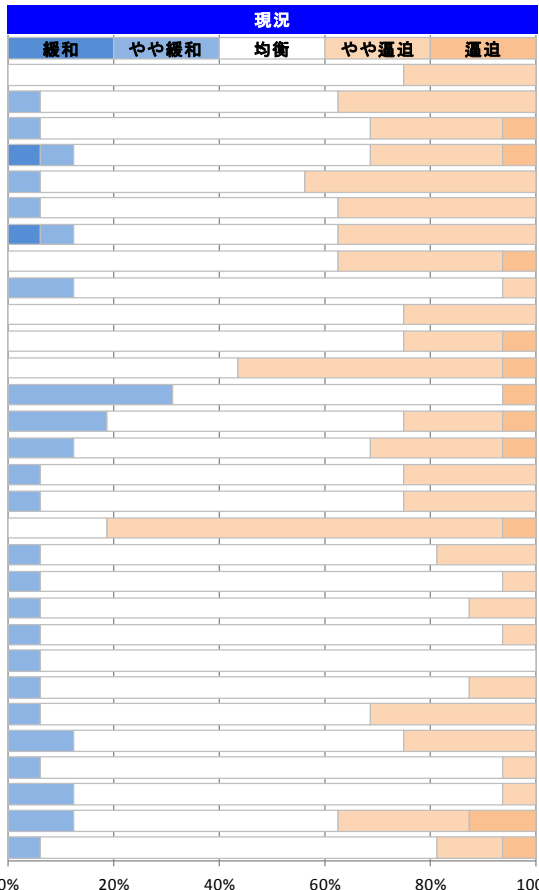
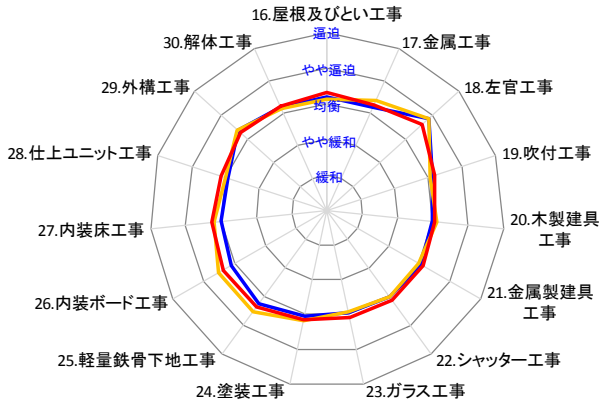
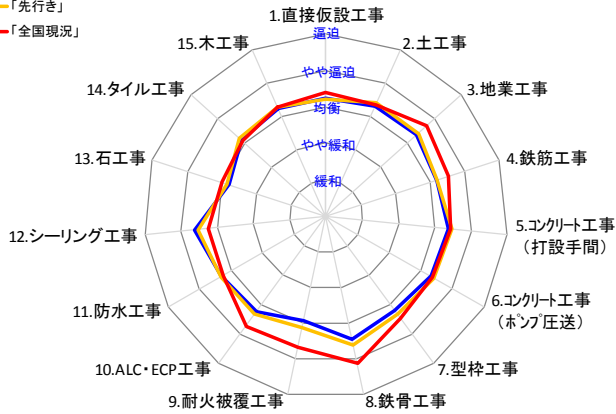
I. 【工事受注状況】現時点での工事受注状況について



II. 【職種別労務需給状況】現状の労務需給および3カ月後の見通しについて

平均値

—「現況」  
 —「先行き」  
 —「全国現況」



n=有効回答数

職種	n
16 直接仮設工事	15
16 土工事	15
16 地業工事	15
16 鉄筋工事	15
16 コンクリート工事(打設手間)	15
16 コンクリート工事(ポンプ圧送)	15
16 型枠工事	15
16 鉄骨工事	15
16 耐火被覆工事	15
16 ALC・ECP工事	15
16 防水工事	15
16 シーリング工事	15
16 石工事	15
16 タイル工事	15
16 木工事	15
16 屋根及びびとい工事	15
16 金属工事	15
16 左官工事	15
16 吹付工事	15
16 木製建具工事	15
16 金属製建具工事	15
16 シャッター工事	15
16 ガラス工事	15
16 塗装工事	15
16 軽量鉄骨下地工事	15
16 内装ボード工事	15
16 内装床工事	15
16 仕上ユニット工事	15
16 外構工事	15
16 解体工事	15

