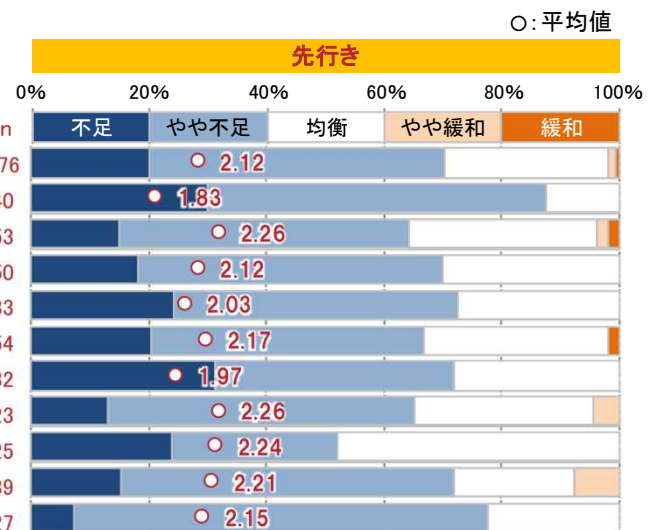
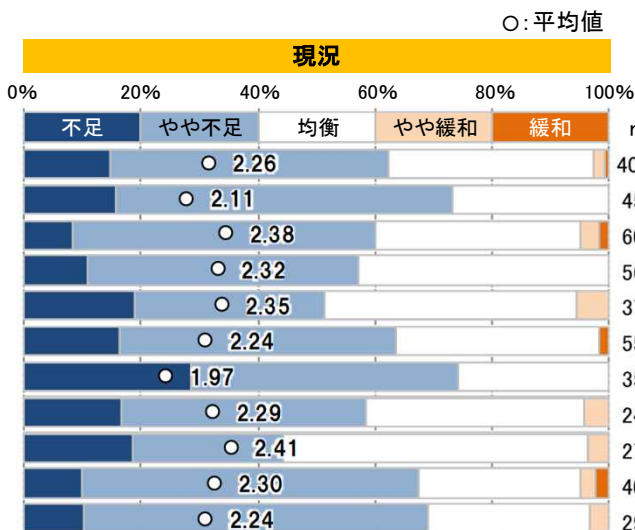


作業員職種

現況および先行き（3～6カ月後の見通し）

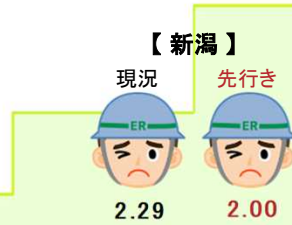
凡例



特殊運転手

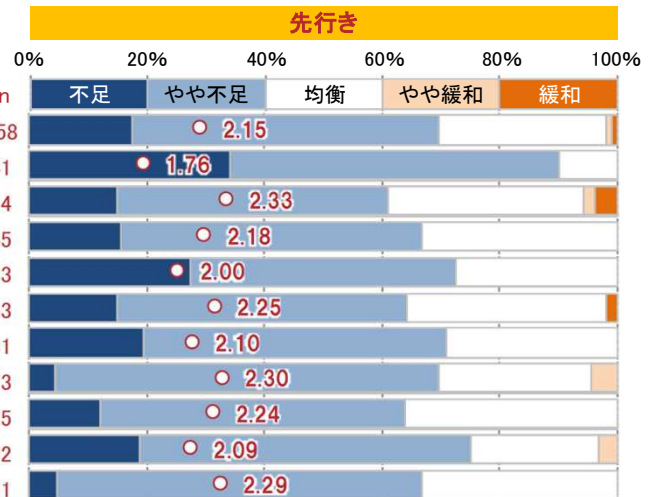
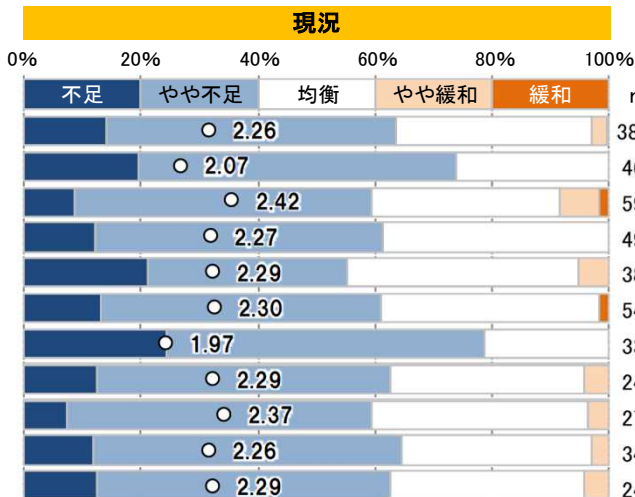
現況および先行き（3～6カ月後の見通し）

凡例



○: 平均値

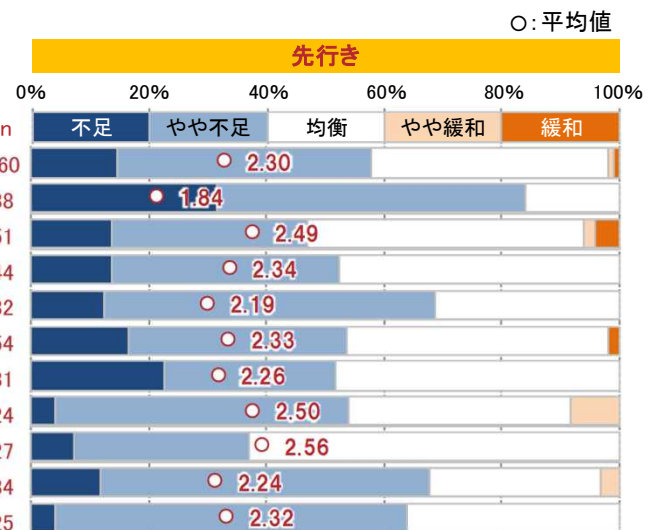
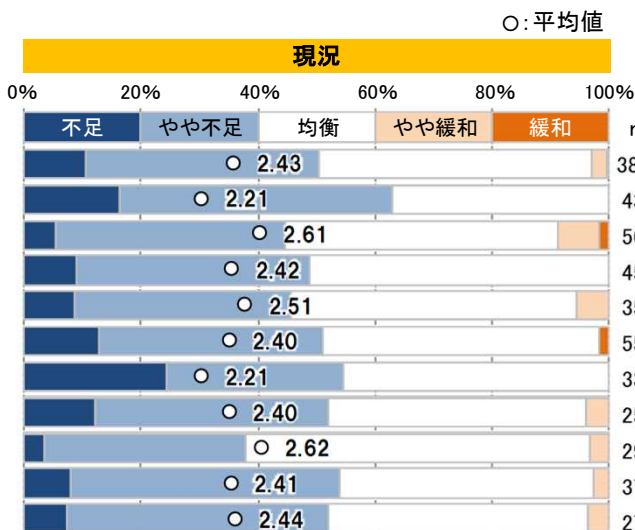
○: 平均値



一般運転手

現況および先行き（3～6カ月後の見通し）

凡例





造園工

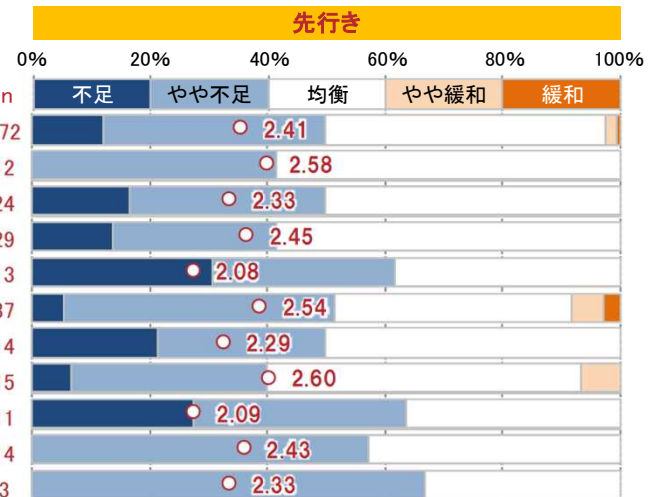
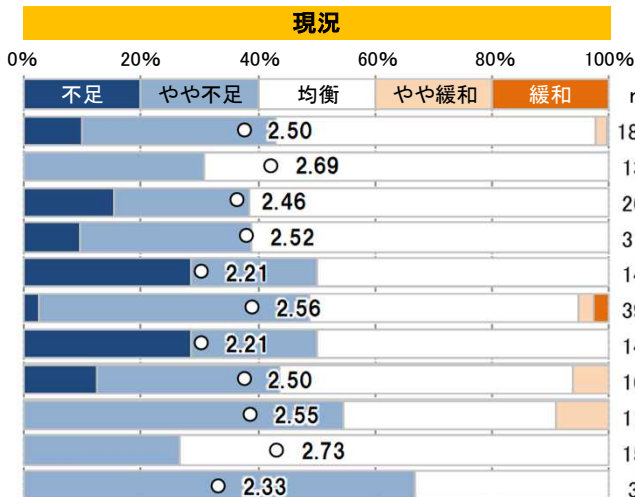
現況および先行き（3～6カ月後の見通し）

凡例



○: 平均値

○: 平均値



法面工

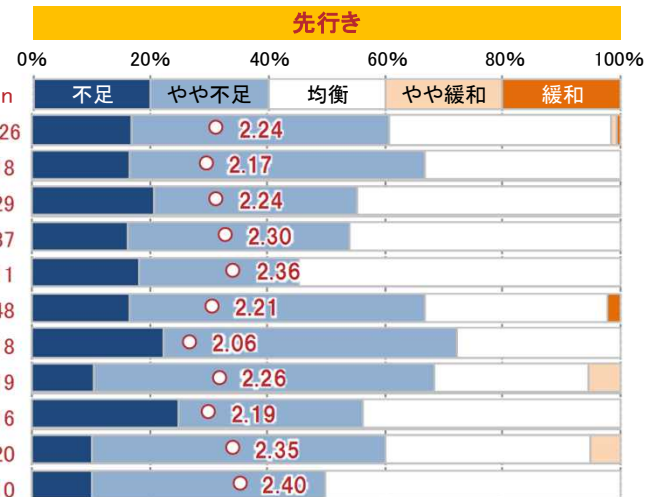
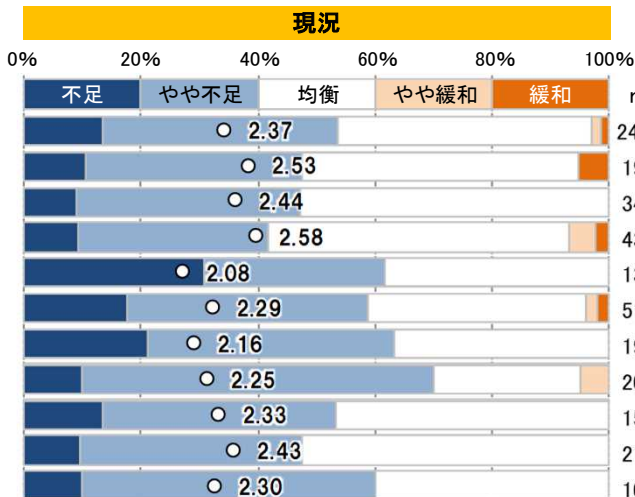
現況および先行き（3～6カ月後の見通し）

凡例



○: 平均値

○: 平均値



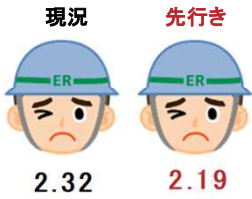
とび工

現況および先行き（3～6カ月後の見通し）

凡例



【全国】



数値: 平均値

【北海道】



【宮城】



【新潟】



【福岡】



【広島】



【大阪】



【東京】



【沖縄】



【香川】



【愛知】

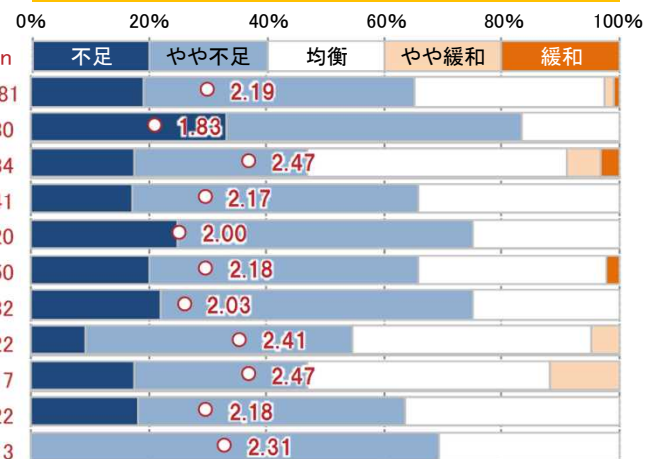
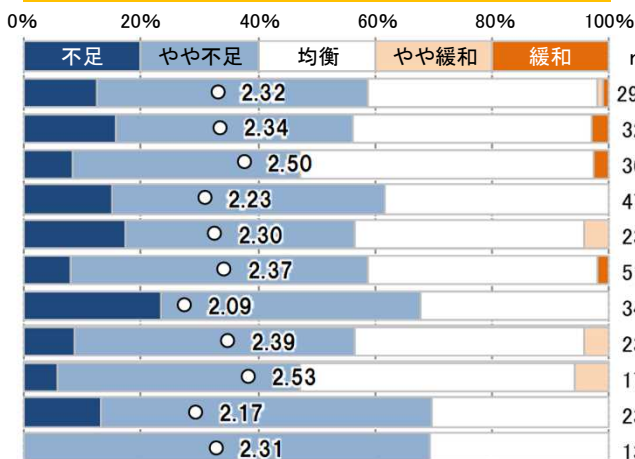


○: 平均値

○: 平均値

現況

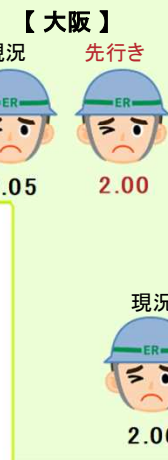
先行き



ブロック工

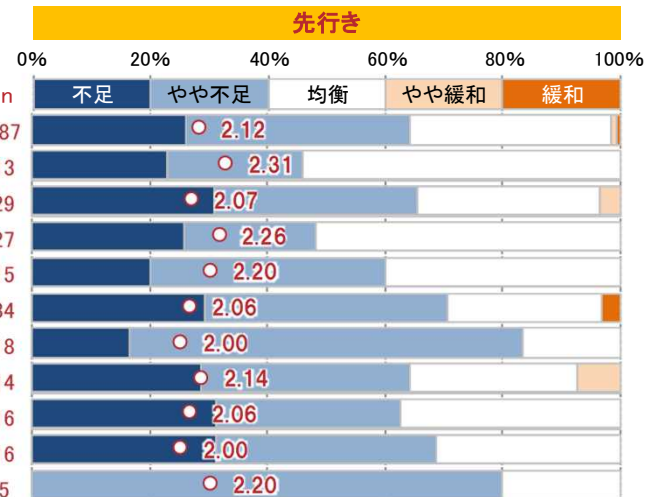
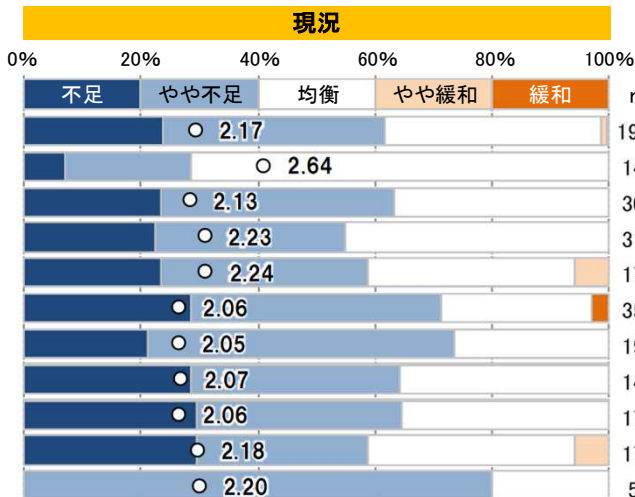
現況および先行き（3～6カ月後の見通し）

凡例



○: 平均値

○: 平均値

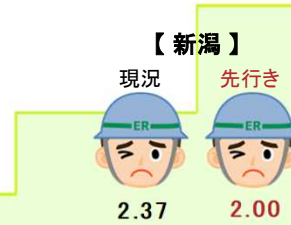




鉄筋工

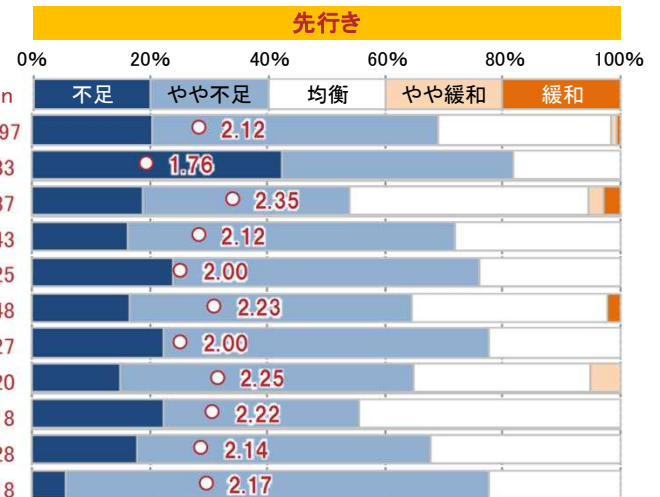
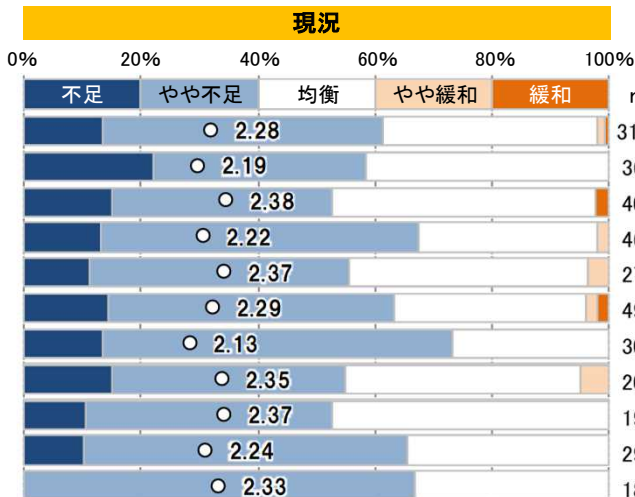
現況および先行き（3～6カ月後の見通し）

凡例



○: 平均値

○: 平均値





トンネル職種

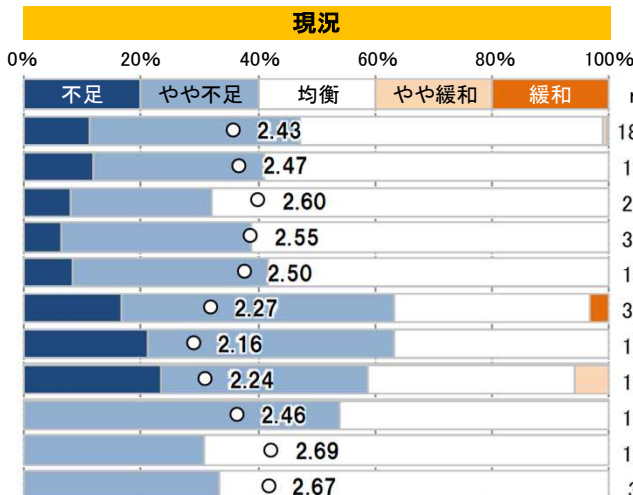
現況および先行き（3～6カ月後の見通し）

凡例



○: 平均値

○: 平均値



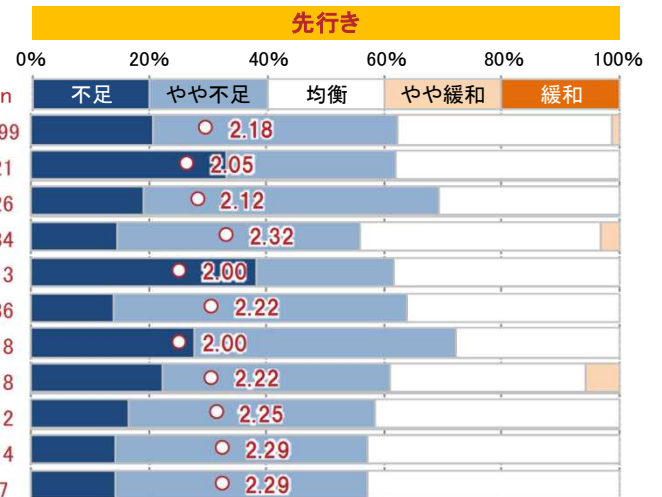
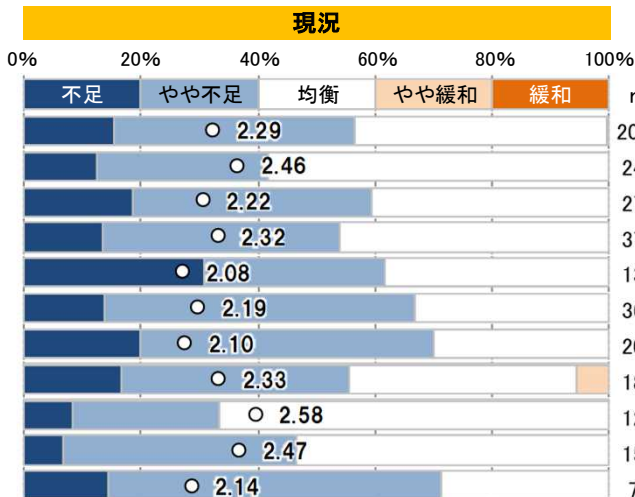
橋梁職種

現況および先行き(3~6カ月後の見通し)



○: 平均値

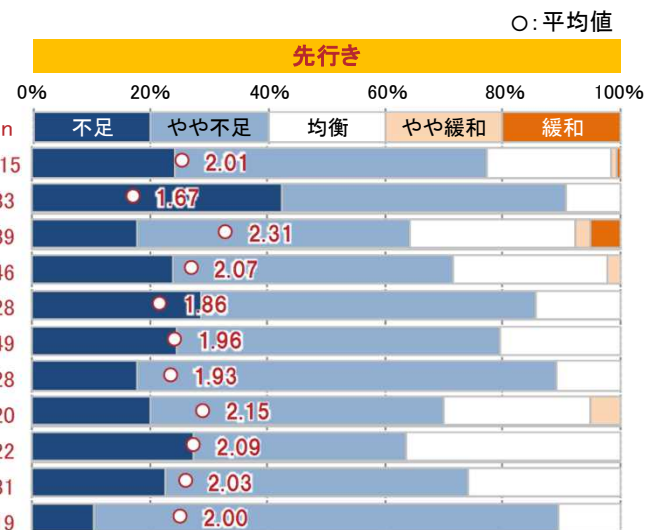
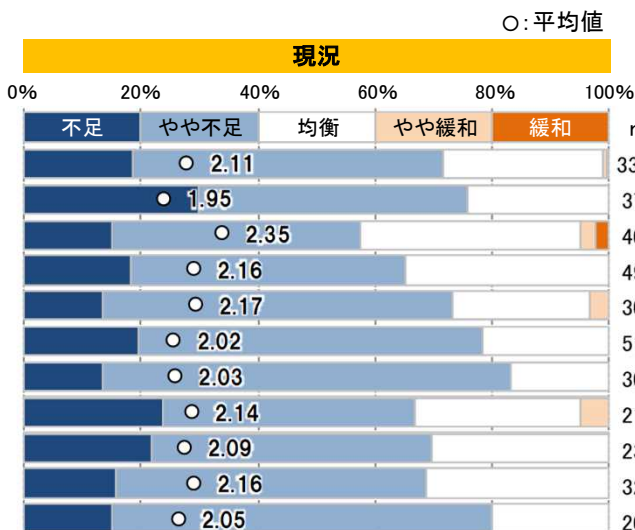
○: 平均値



型枠工

現況および先行き（3～6カ月後の見通し）

凡例





交通誘導員

現況および先行き（3～6カ月後の見通し）

凡例



【全国】



【北海道】



【宮城】



【新潟】



【福岡】



【広島】



【大阪】



【東京】



【沖縄】



【香川】



【愛知】



○: 平均値

○: 平均値

