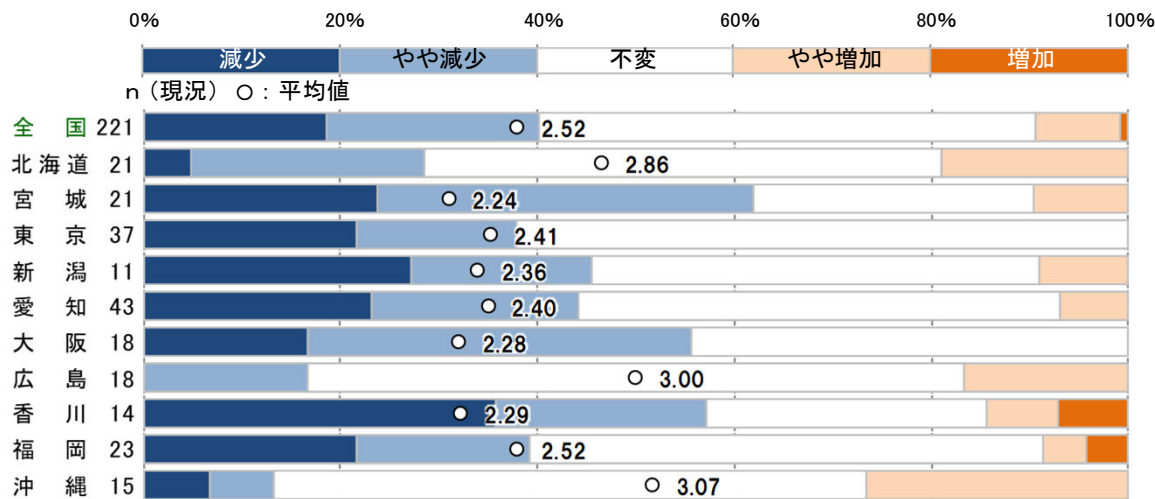
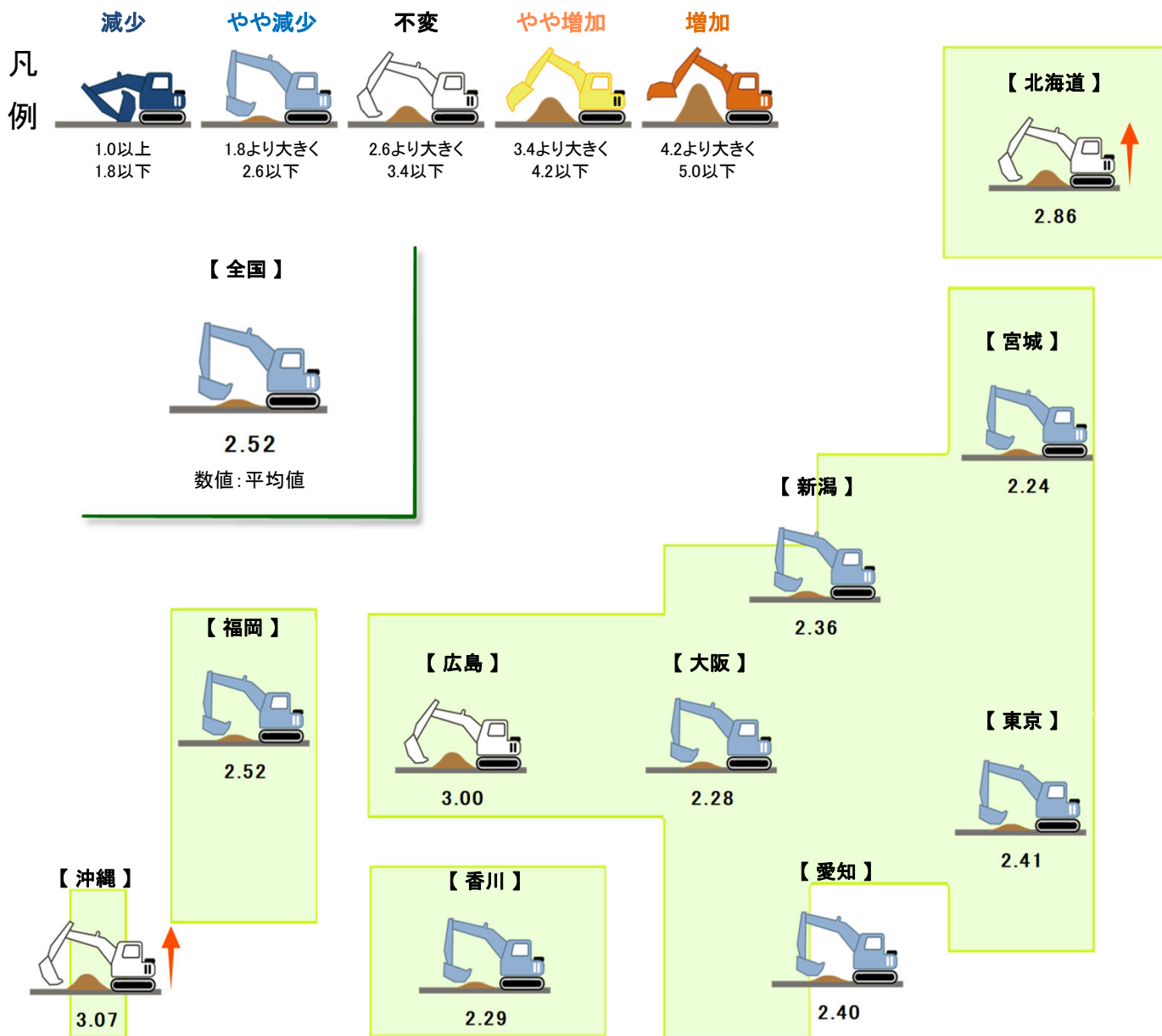


法面工事

現況（前年同期比）



コンクリート工事（鉄筋・型枠を含む）

現況（前年同期比）



【北海道】



2.97

【全国】



2.66

数値: 平均値

【宮城】



2.32

【新潟】



2.15

【福岡】



2.44

【広島】



3.05

【大阪】



2.67

【東京】



2.82

【沖縄】



2.95

【香川】



2.59

【愛知】

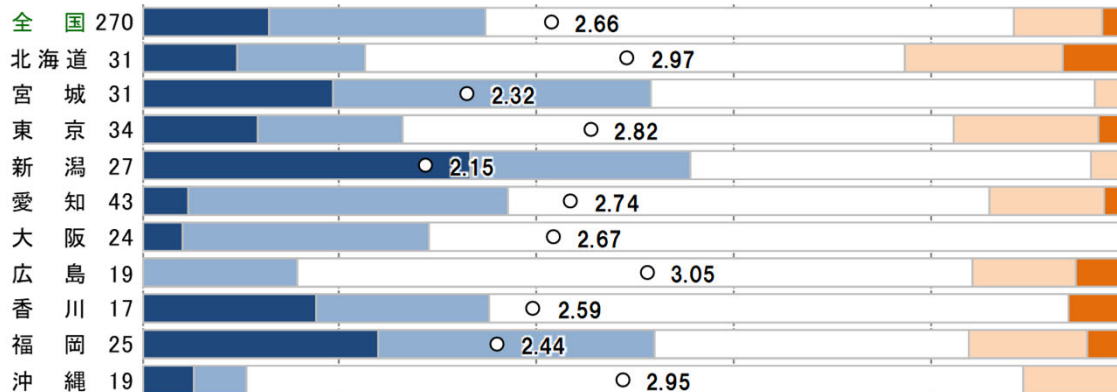


2.74

0% 20% 40% 60% 80% 100%

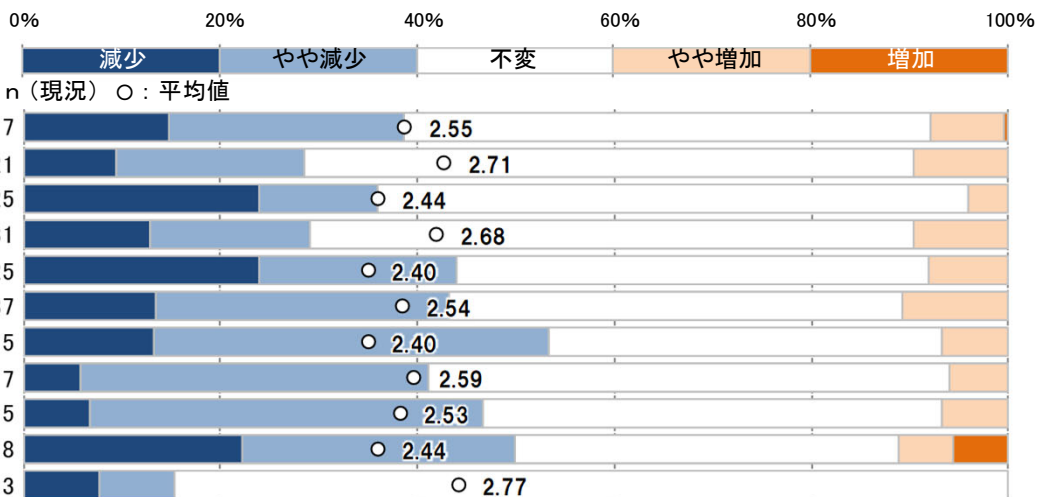
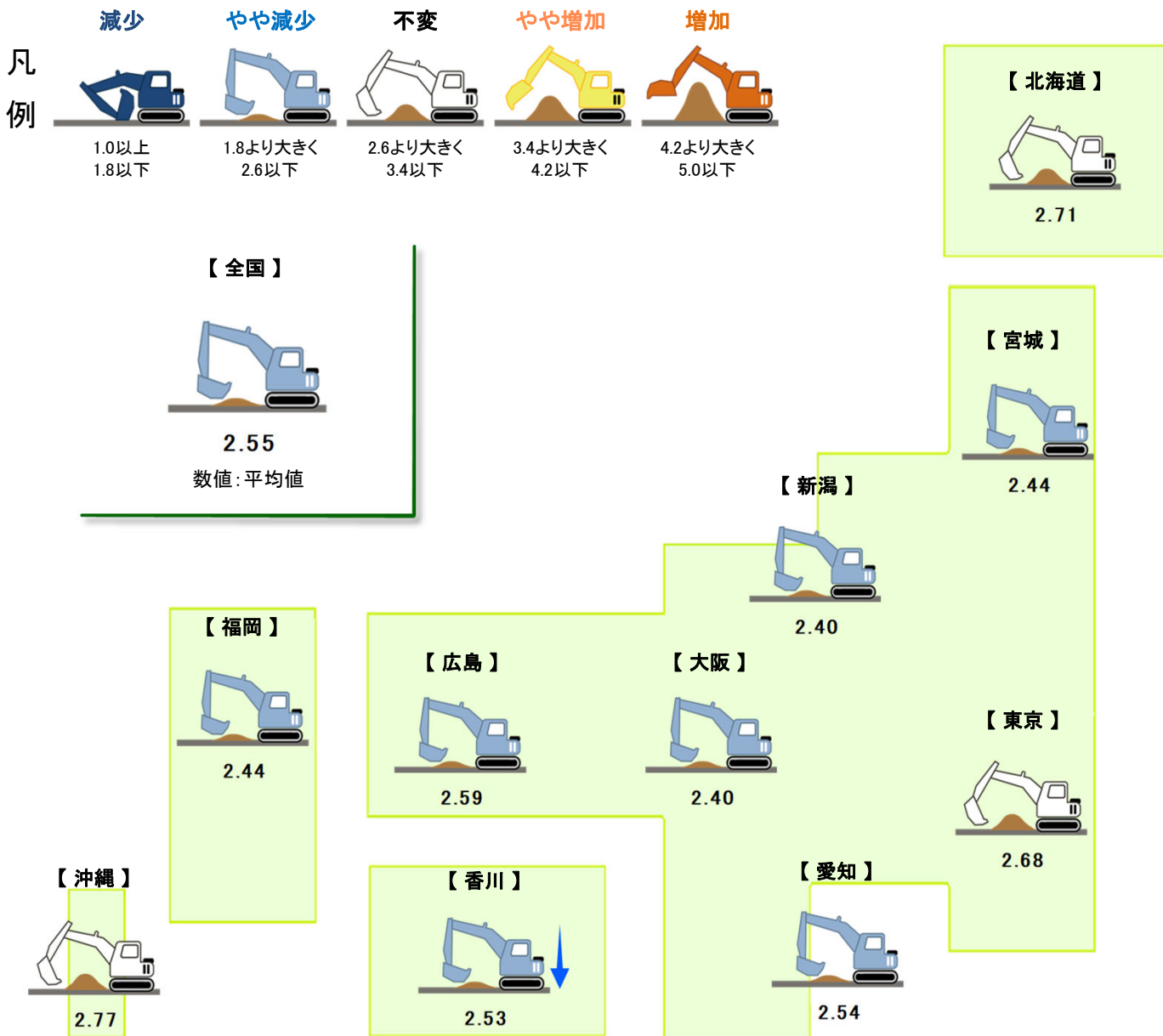
減少 やや減少 不変 やや増加 増加

n (現況) ○ : 平均値



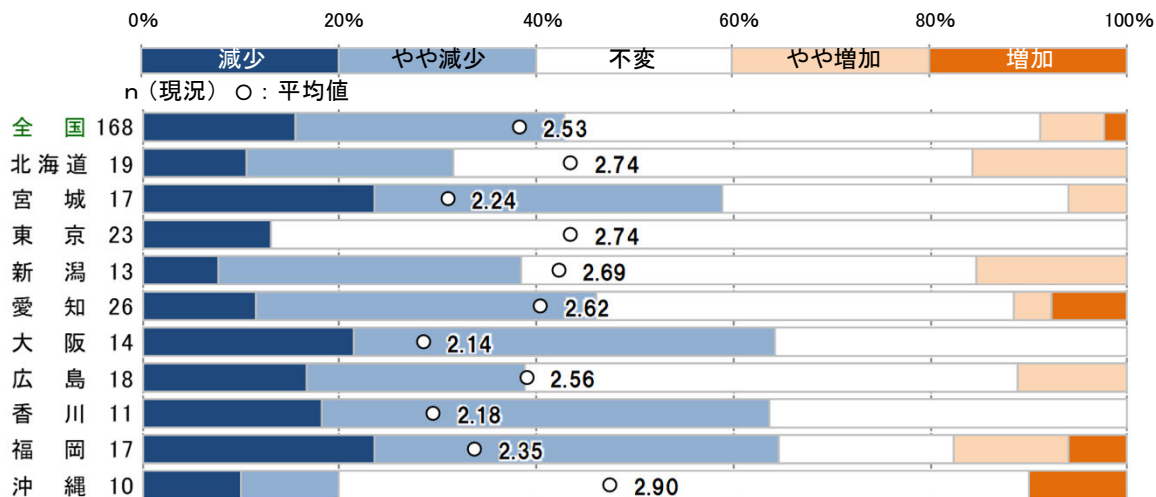
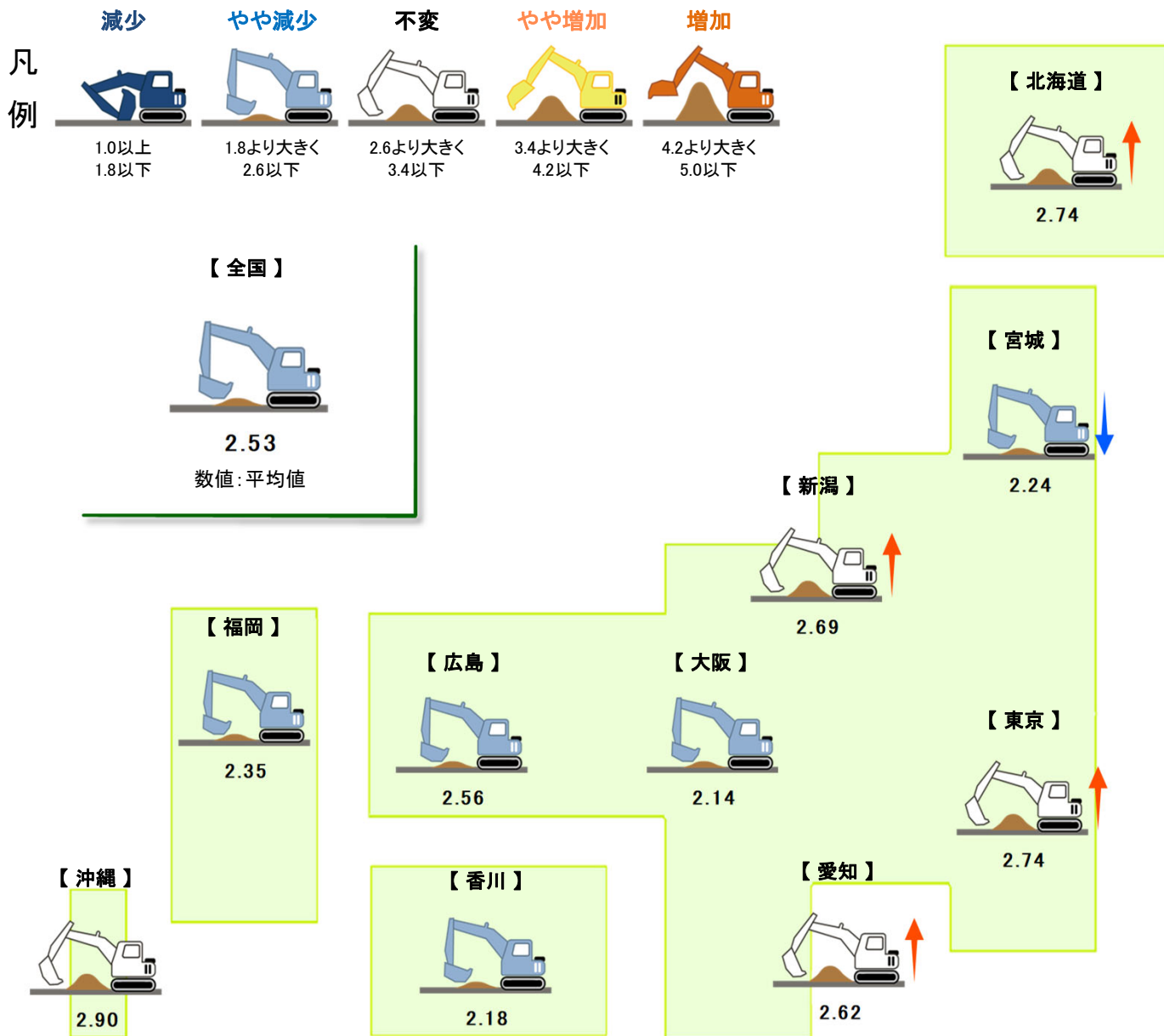
河川工事

現況（前年同期比）



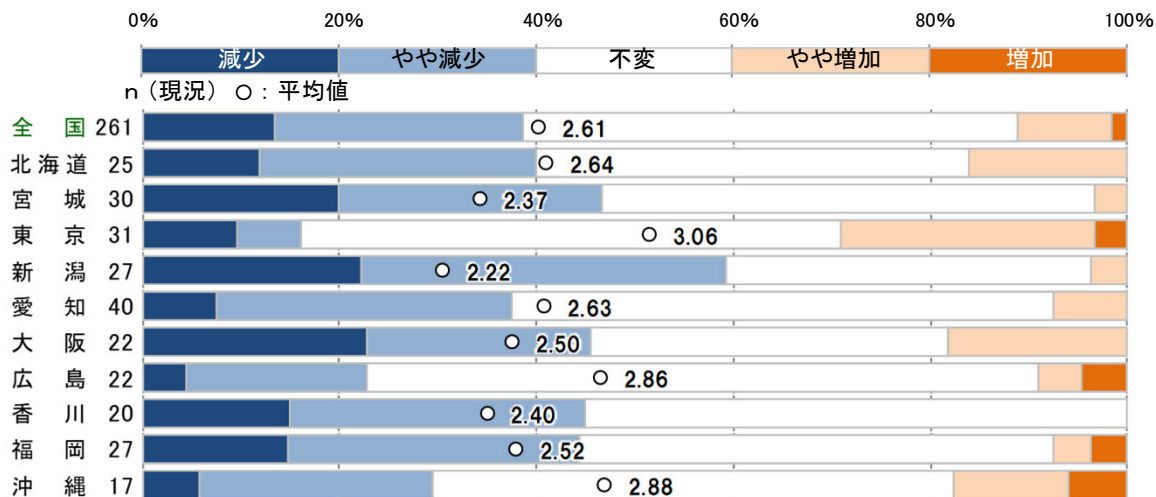
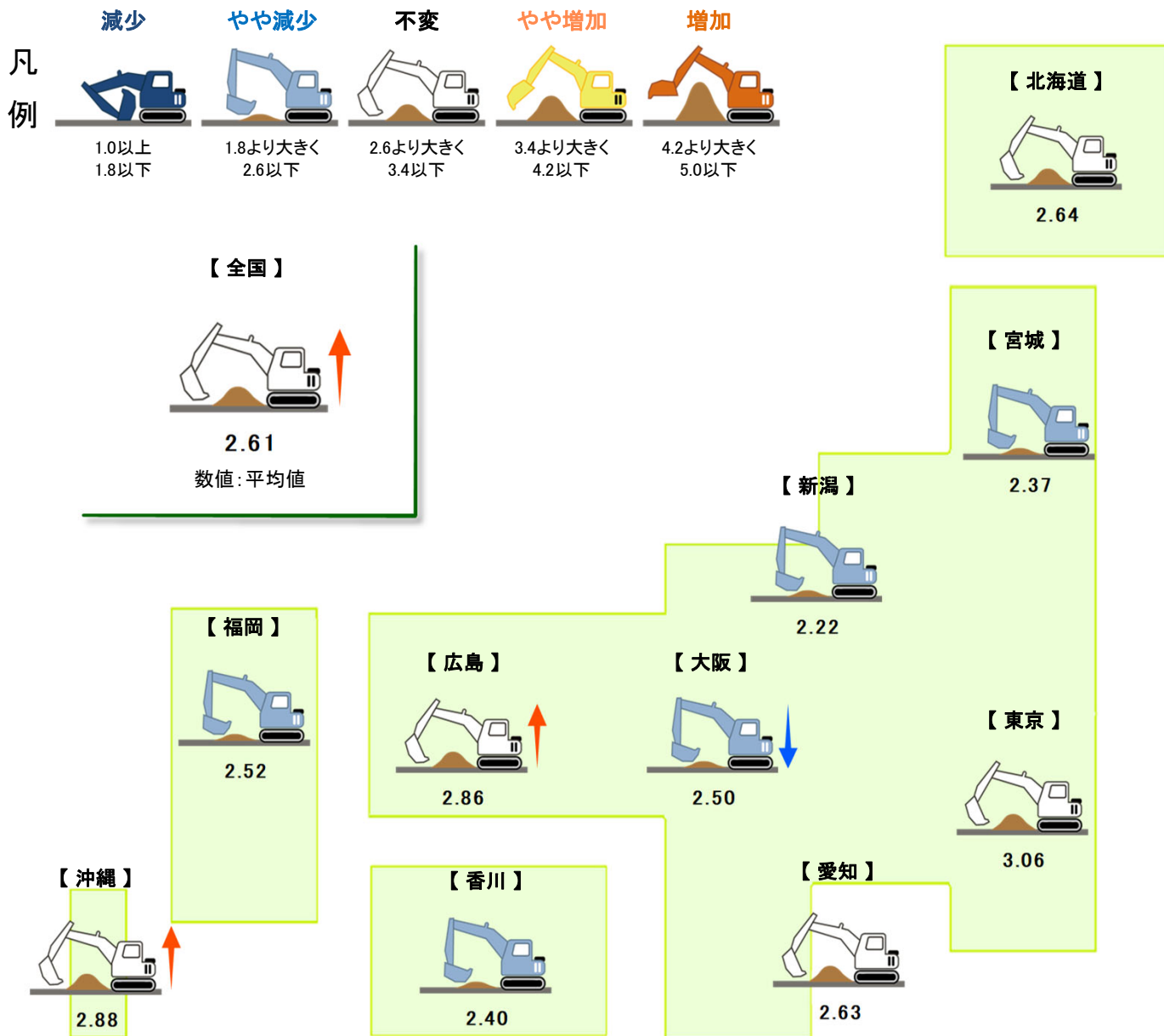
砂防、地すべり防止、ダム工事

現況（前年同期比）



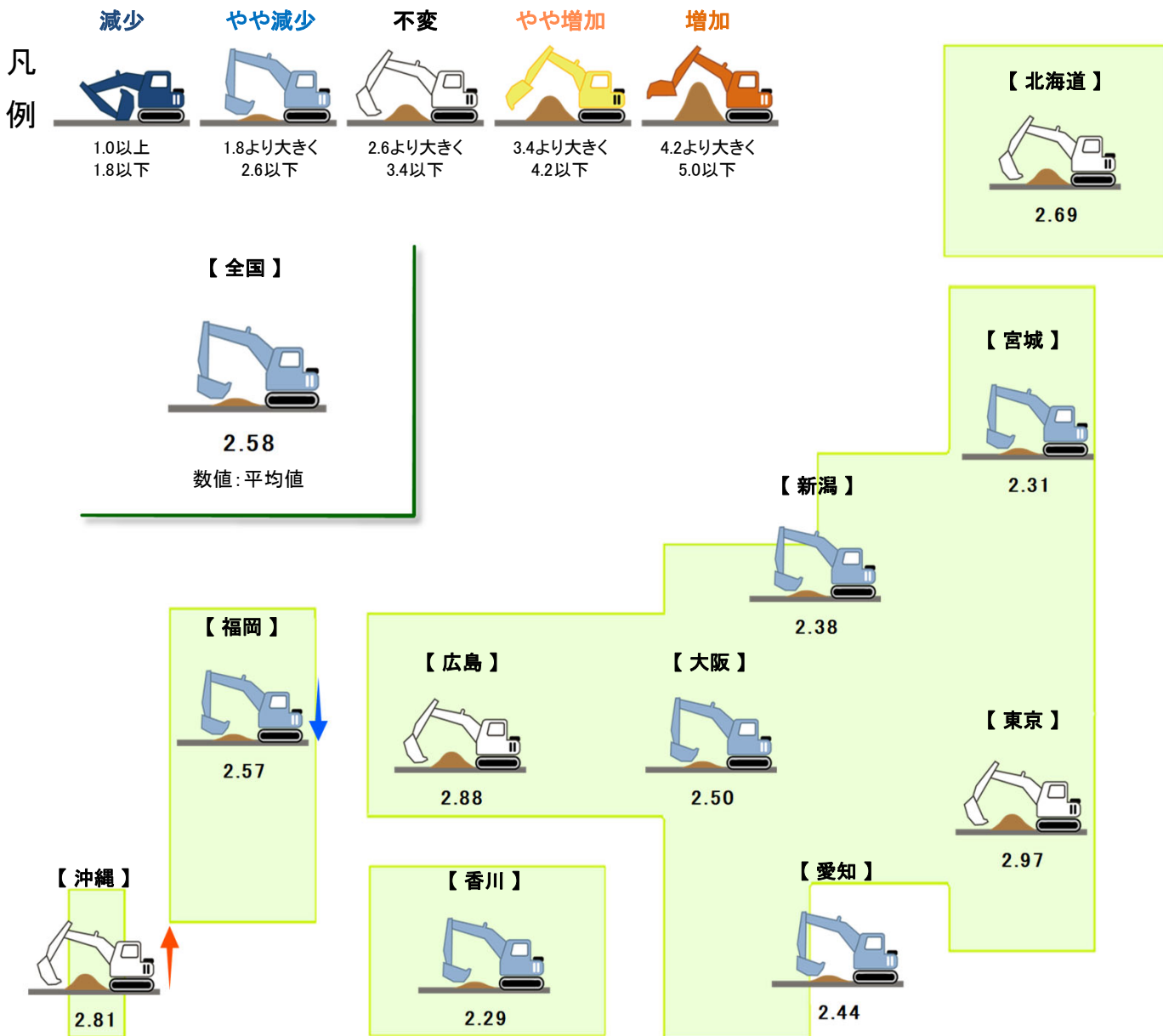
道路工事（舗装を除く全般）

現況（前年同期比）

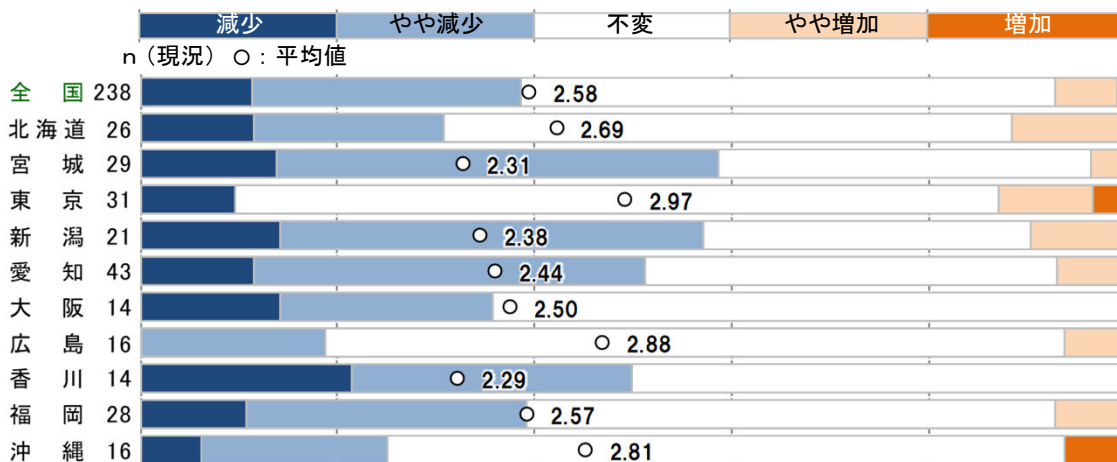


道路工事（舗装）

現況（前年同期比）

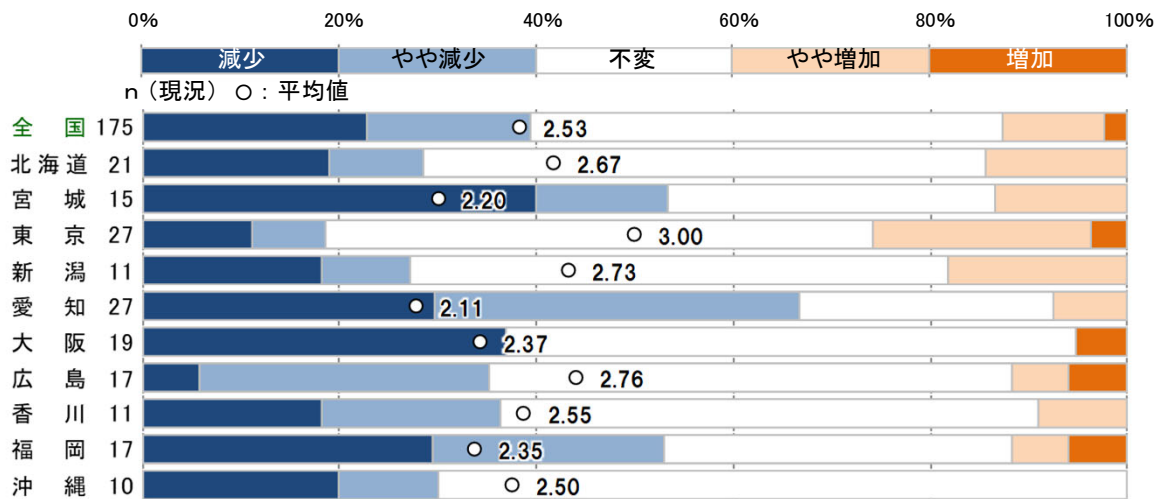
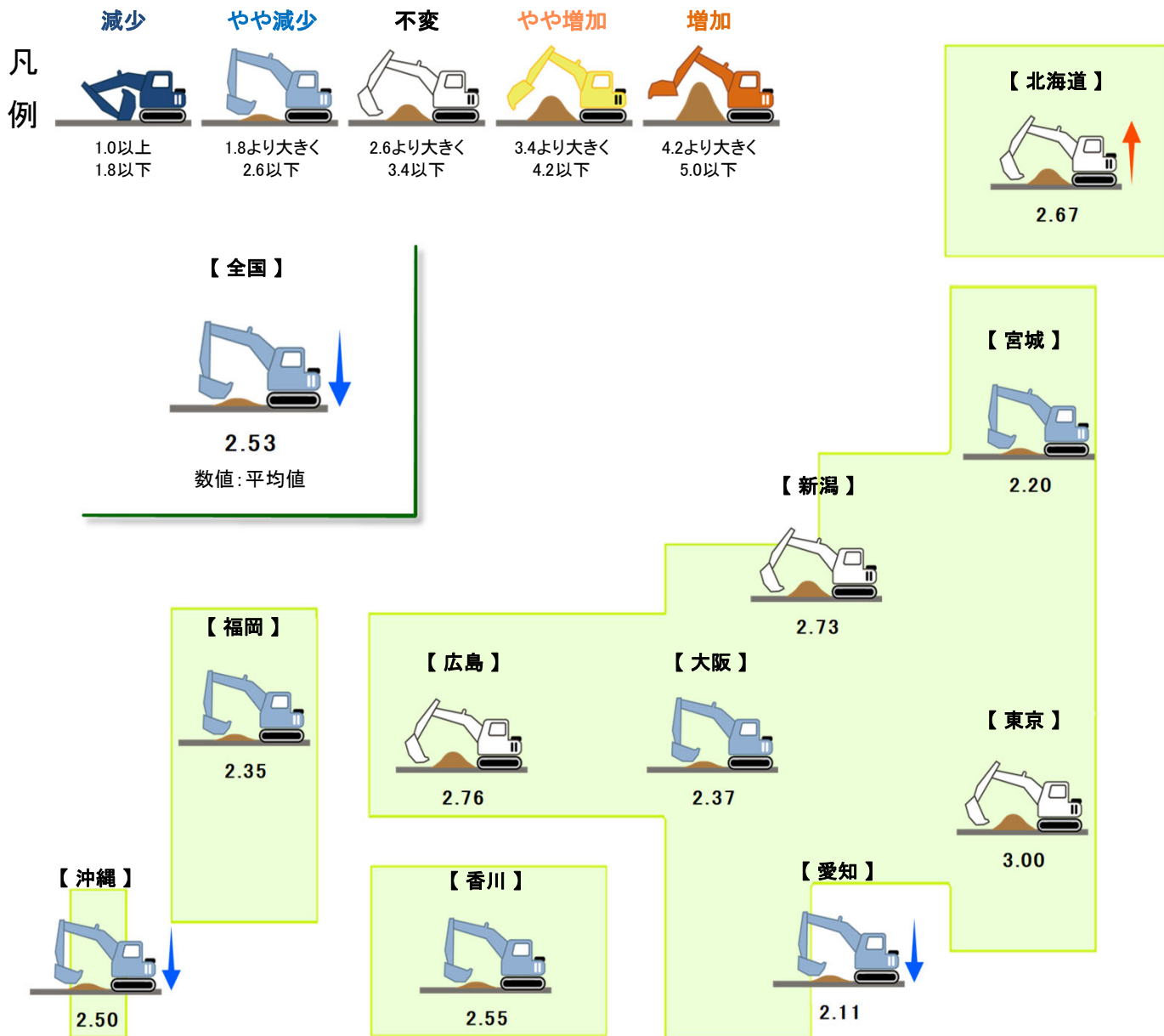


0% 20% 40% 60% 80% 100%



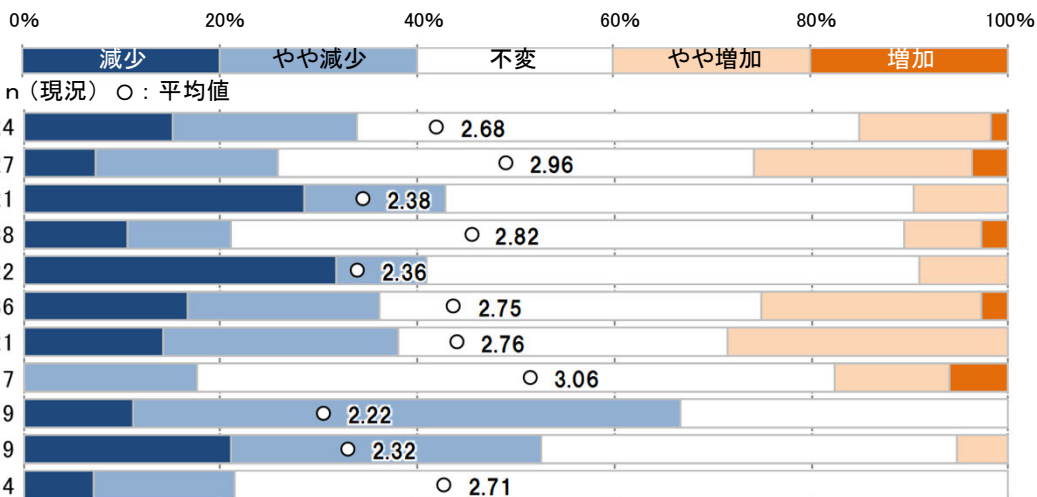
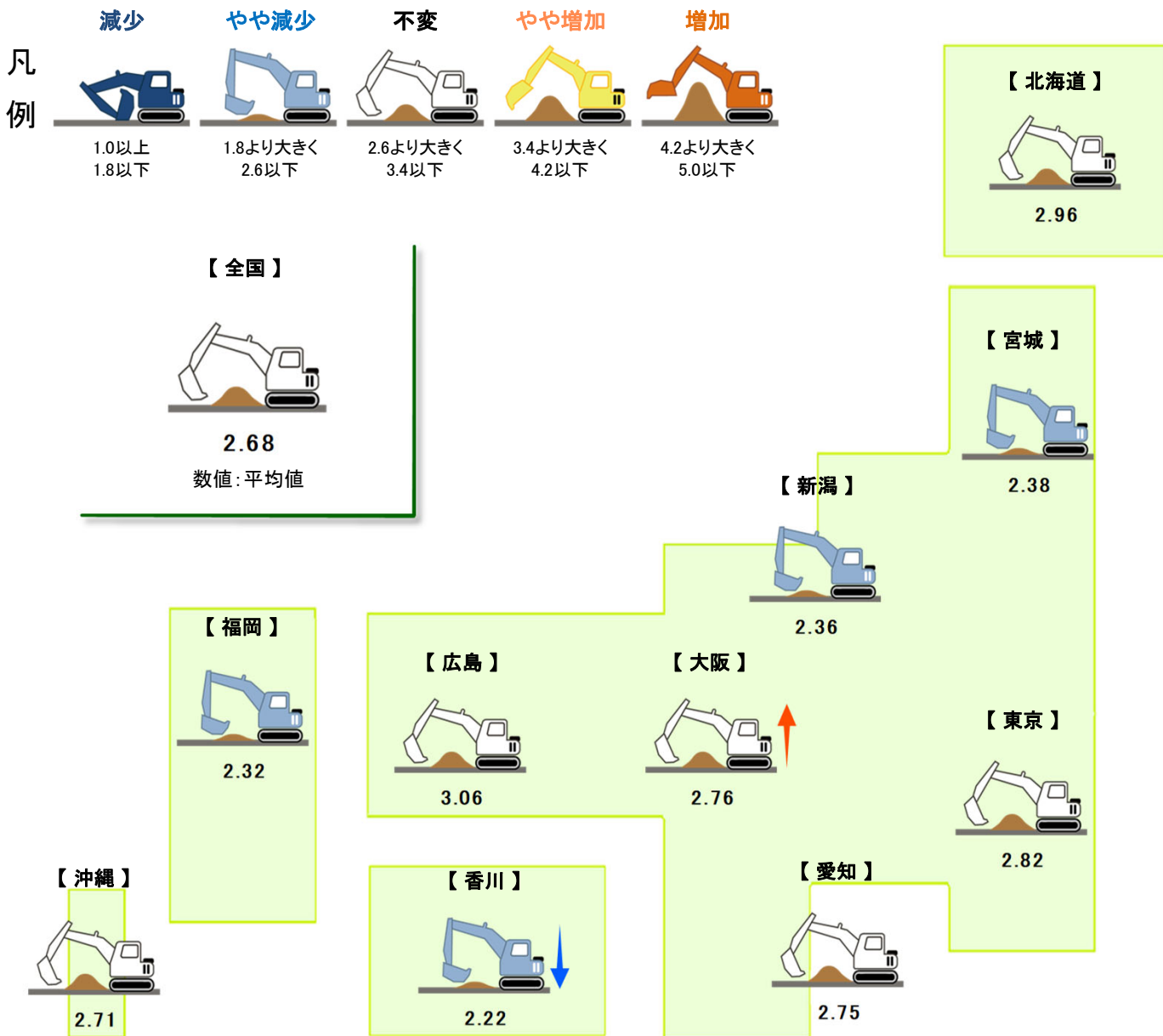
トンネル工事

現況（前年同期比）



橋梁工事

現況（前年同期比）





植栽工事

現況（前年同期比）

