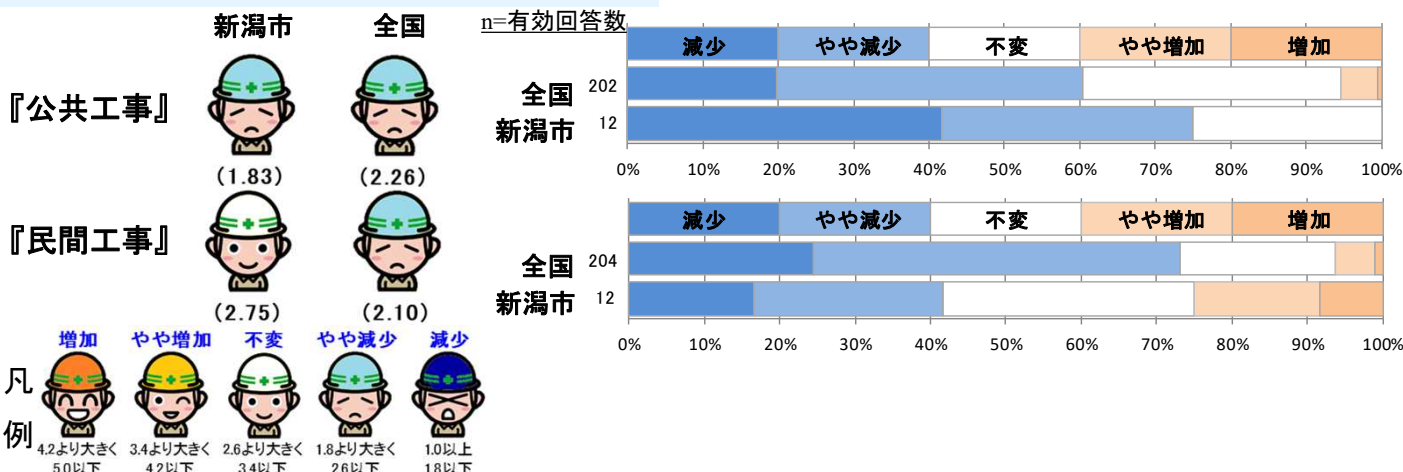


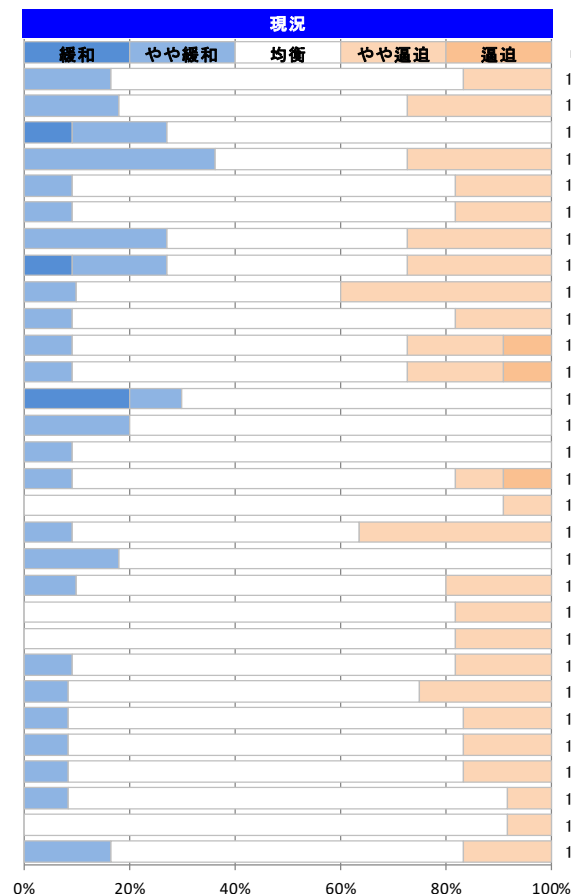
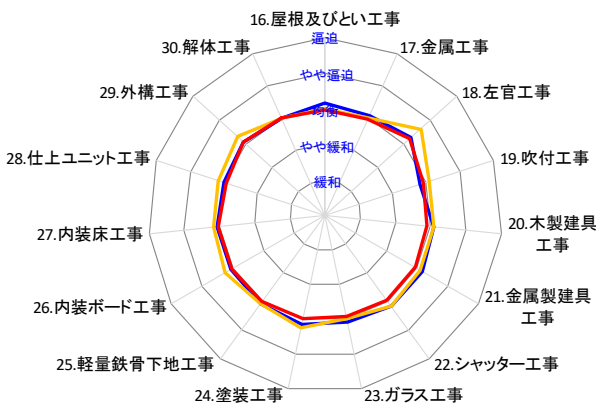
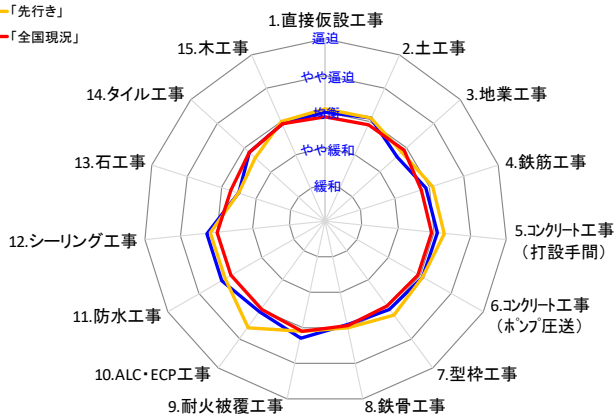
I. 【工事受注状況】現時点での工事受注状況について



II. 【職種別労務需給状況】現状の労務需給および3カ月後の見通しについて

平均値

—「現況」
—「先行き」
—「全国現況」



n=有効回答数

職種	n	職種	n
12 直接仮設工事	12	12 塗装工事	12
11 土工事	11	12 軽量鉄骨下地工事	12
11 地業工事	11	12 内装ボード工事	12
11 鉄筋工事	11	12 内装床工事	12
11 コンクリート工事（打設手間）	11	12 仕上ユニット工事	12
11 コンクリート工事（ポンプ圧送）	11	12 外構工事	12
11 型枠工事	11	12 解体工事	12
11 鉄骨工事	11		
10 耐火被覆工事	10		
11 ALC・ECP工事	11		
11 防水工事	11		
11 シーリング工事	11		
10 石工事	10		
10 タイル工事	10		
11 木工事	11		
11 屋根及びとい工事	11		
11 金属工事	11		
11 左官工事	11		
11 吹付工事	11		
10 木製建具工事	10		
11 金属製建具工事	11		
11 シャッター工事	11		
11 ガラス工事	11		
12 塗装工事	12		
12 軽量鉄骨下地工事	12		
12 内装ボード工事	12		
12 内装床工事	12		
12 仕上ユニット工事	12		
12 外構工事	12		
12 解体工事	12		

