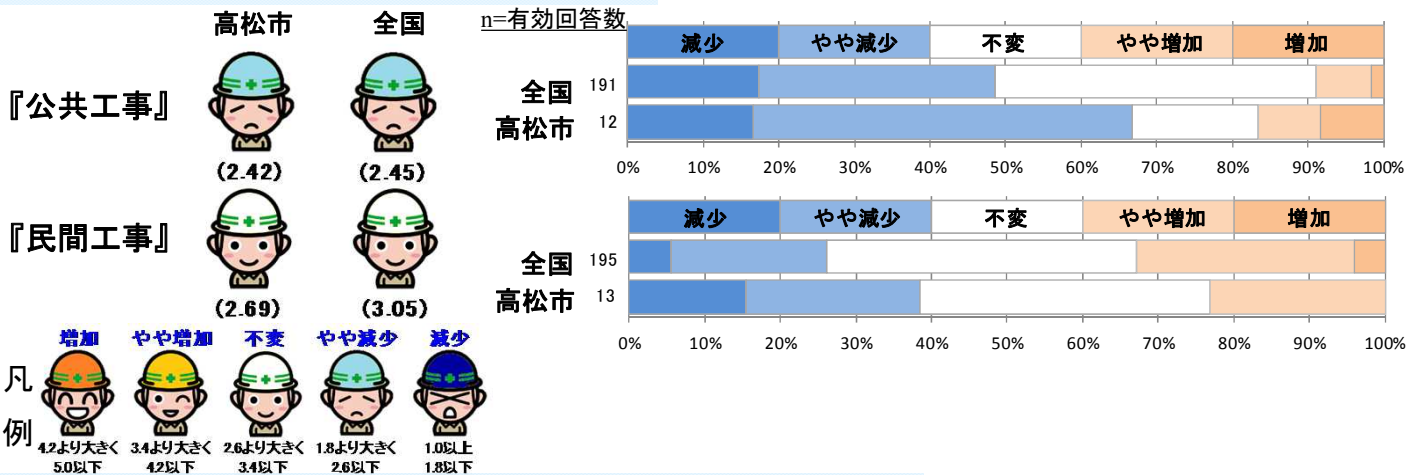


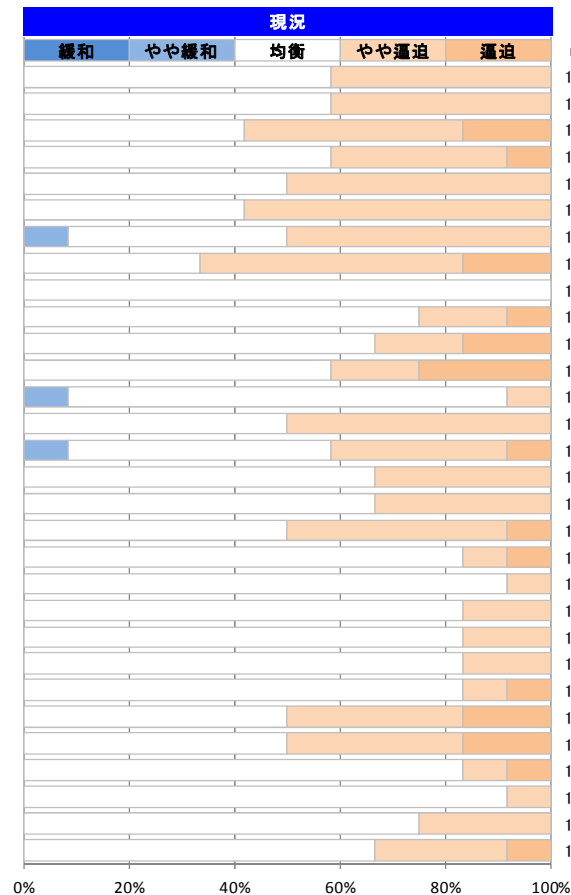
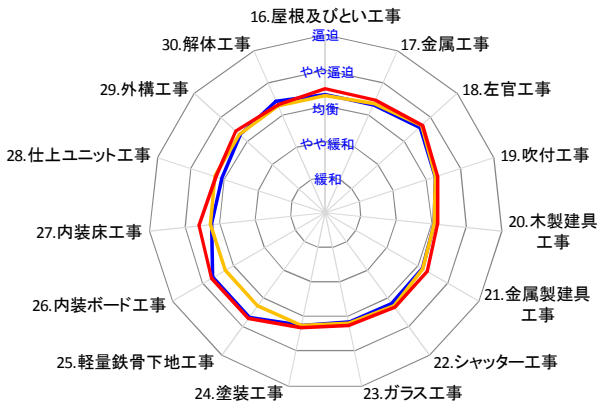
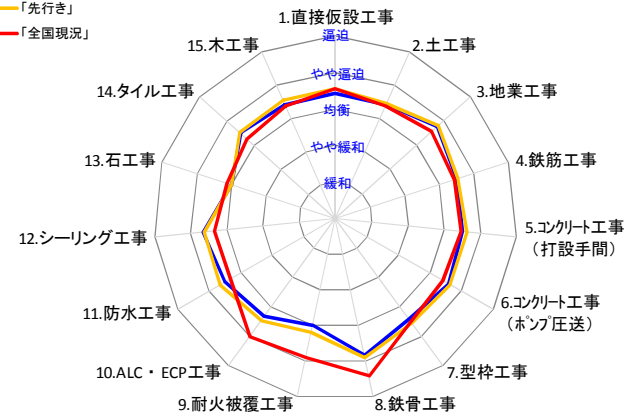
I. 【工事受注状況】現時点での工事受注状況について



II. 【職種別労務需給状況】現状の労務需給および3カ月後の見通しについて

平均値

—「現況」  
 —「先行き」  
 —「全国現況」



n=有効回答数

職種	n
12 直接仮設工事	11
12 土工事	11
12 地業工事	11
12 鉄筋工事	11
12 コンクリート工事(打設手間)	11
12 コンクリート工事(ポンプ圧送)	11
12 型枠工事	11
12 鉄骨工事	11
12 耐火被覆工事	11
12 ALC・ECP工事	11
12 防水工事	11
12 シーリング工事	11
12 石工事	11
12 タイル工事	11
12 木工事	11
12 屋根及びびとい工事	11
12 金属工事	11
12 左官工事	11
12 吹付工事	11
12 木製建具工事	11
12 金属製建具工事	11
12 シャッター工事	11
12 ガラス工事	11
12 塗装工事	11
12 軽量鉄骨下地工事	11
12 内装ボード工事	11
12 内装床工事	11
12 仕上ユニット工事	11
12 外構工事	11
12 解体工事	11

