

ポリエチレン製U字溝

羽立化工株式会社

〒431-0421 静岡県湖西市新所4494-30

TEL 053-578-2611 FAX 053-578-1304

URL https://uji.hatachi.co.jp/

mail HPより問い合わせ可

[資料請求先] 営業開発部 (TEL.053-578-2611、FAX.053-578-1304)



製品写真



急傾斜地地すべり対策工事事例

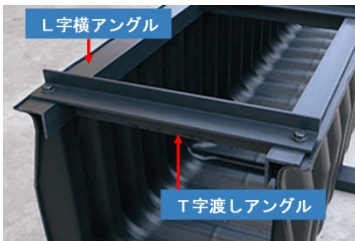
概要

近年、気候変動の影響と考えられる台風やゲリラ的な集中豪雨、河川の氾濫といった災害や被害が生じやすい傾向にある。それに伴う復旧工事では、重機が入れない現場や一度施工したU字溝を撤去・処分し原状復帰を行わなければならない場合も増えている。

ポリエチレン製U字溝は、軽量で可搬性や施工性に優れており、重機が入れない山間部や急傾斜地、軟弱地盤および地すべり地帯などさまざまな現場での使用が可能である。

特長

1. ポリエチレン製のため腐食に強く、酸・アルカリなどの薬品に侵されにくい性質を有している。
2. 他製法U字溝に比べて軽量であるため、人力による運搬・設置が容易である。また定尺が1mと短いため、現場での取り回しも容易である。
3. L字横アンクルとT字渡しアンクルをしっかりとボルトで固定し、オール樹脂製ながらも高い強度を確保。アンクル補強が土圧による変形を防止する。



4. どこでカットしても連結が可能であり、現場での長さ調整は容易である。



5. 可とう性であるため、接続部で角度を振って曲げていくことが可能である。定尺も1mと短いため地形の凹凸に馴染ませやすいなどのメリットがある。

用途

土木用排水路、宅地造成用排水路、湿潤地での集水路、農業用排水路、緊急・応急用の排水路、工業用排水路、傾斜地・山間地の用水路・排水路、軟弱地盤の排水路。

組立方法



①パッキン取り付け



②浮上防止補助アンクルの差込み



③浮上防止補助アンクルの固定



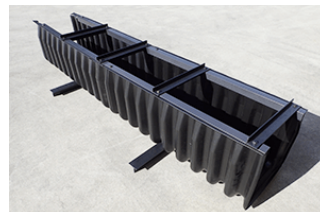
④中央部渡しアンクルの取り付け



⑤接続部の重ね合わせ



⑥重ね合わせ部渡しアンクルの取り付け



⑦完成



製品の詳細や施工事例