

エア注入式人型安全標識
i光太郎くん / i花子ちゃん
橋梁排水管伸縮自在取付け金具
排水管自在アーム

株式会社ネクスコ・メンテナンス東北

〒989-3121 仙台市青葉区郷六字出戸7番地4
TEL 022-302-2371 FAX 022-302-2378
URL https://www.e-nexco-m-to.co.jp
mail nmt-syohin@e-nexco-m-to.co.jp



i光太郎くん工事規制設置状況



排水管自在アーム

【i光太郎くん / i花子ちゃん】

エア注入式人型安全標識「i光太郎くん」「i花子ちゃん」は、昼間も夜間も車から見えやすいエアバルーンタイプの人型安全標識である。

※ヘルメットのロゴマークは、NEXCO中日本、NEXCO西日本へ変更が可能

●意匠登録 第1593216号

●実用新案登録 第3212088号

特長

1. 大型サイズのため抜群の視認性
2. 高輝度LED内蔵で夜間も安心
3. 収納可能な軽量コンパクト設計
 - ・バルーン部は送風ユニット内に収納可能(キャスター付)
 - ・収納サイズ：長さ670×横幅670×高さ340 (mm)
4. 誘導方向を選ばないデザイン
5. 5秒で膨らむスピード設置
6. バルーン部分のみの購入も可能
 - ・送風ユニットとバルーン部はファスナー接続のため交換が容易

取り替えの手順



▲ファスナーを開けてバルーン部を取る

▲新しいバルーンと交換

【排水管自在アーム】

橋梁等構造物から排水管との詳細な距離計測が不要な橋梁排水管伸縮自在取付け金具。

●実用新案登録 第3196326号

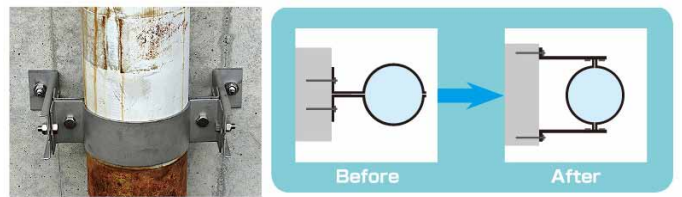
特長

1. スライド式の伸縮自在構造により、躯体と排水管の離隔距離を詳細に計測する必要がない。
2. 部材は全てステンレス製とし、耐食性を向上させて長寿命化。
3. アンカー打設位置（取付固定位置）が排水管の外側となるため、排水管を取り外さず金具の取替作業が可能。
4. 排水管を2本のアームで支持するため、排水管荷重および風荷重に対して安定して排水管を支える。

伸縮自在構造



施工性の向上



従来品は、アンカー打設位置が排水管の内側になり、取替作業がしにくかったが、アンカー打設位置を排水管の外側とすることで施工性が向上した。