

アルミギア式サポート

NETIS登録番号：(旧) KK-110049-VR

アルミギア式サポートST型

NETIS登録番号：KK-220063-A



スーパーSSジャッキ (技術名：アルミギア式サポート)

株式会社ホーシン

〒571-0017 大阪府門真市四宮3-10-34

TEL 072-885-5433 FAX 072-884-3953

URL https://hoshin.co.jp mail info@hoshin.co.jp

[資料請求先] 企画開発室 (TEL.072-882-8808、FAX.072-884-3953)

[拠点] 東北支店 (TEL.019-639-9200)、東京支店 (TEL.042-646-4600)、大阪支店 (TEL.072-883-5151)、九州支店 (TEL.092-504-1335)、中部営業所 (TEL.052-875-8515)、広島営業所 (TEL.082-239-5500)、大阪工場 (TEL.072-885-5433)、大分工場 (TEL.097-521-8200)



スーパーSSジャッキST型 (技術名：アルミギア式サポートST型)

概要

ホーシンの「スーパーSSジャッキ」は、地上からの設置・撤去が簡単に行え、厚生労働省が土砂崩壊災害を防止するためのガイドラインとして策定した土止め先行工法に準拠した安全かつ迅速な作業が可能で、ギア式のため水圧式のようなポンプの排水処理が不要で、環境にやさしい製品である。

本製品は軽量金属支保工材として、上下水道・ガス・電気・通信・浄化槽などの土木建築における一般開削工事に数多く採用されている。

軸力性能が向上した強力ジャッキタイプ (ST型) がラインアップに追加され、さまざまな現場の条件に応じてサイズや仕様を選択が可能である。

特長

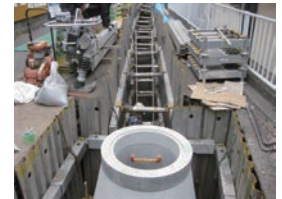
アルミギア式サポート (スーパーSSジャッキ)

1. 地上より設置・増締め・撤去が行え、安全である。
2. 伸縮はラチェットで行い、極めて簡単である。市販の電動ドライバー (17mm) も使用でき、作業スピードが大幅にアップされる。 ※ST型は除く



3. 水圧ポンプが不要で、防錆液や不凍液などのコストが削減できる。また、水漏れ検査などの必要がなく保守点検が簡単。
4. 許容軸力78.4kN (8tf)、突っ張り力約29.4kN (3tf)、土圧がかかっても解除が楽に行える。
5. 主要部材がアルミ・ステンレス製で、軽くてさびに強い。
6. 最長寸法4200mm (ST型許容軸力98.0kN)。

施工例



スーパーSSジャッキ 仕様

掘削幅に応じてスーパーSSジャッキを選定する。

●切梁の長さ = 掘削幅 - 2 × (腹起し幅 + 矢板の高さ)

型式	許容軸力 (kN)	切梁長さ (mm)		重量 (kg)
		最小	最大	
標準タイプ	39-50	78.4	390	7.4
	47-66	78.4	470	8.1
	57-86	78.4	570	9.0
	72-113	78.4	720	10.1
	88-144	78.4	880	11.3
	125-181	78.4	1250	13.6
	159-215	78.4	1590	15.5
	192-248	58.8	1920	17.4
	228-284	58.8	2280	19.6
	264-320	58.8	2640	21.7
ST型	160-220ST	98.0	1600	22.0
	210-270ST	98.0	2100	26.0
	260-320ST	98.0	2600	30.0
	310-370ST	98.0	3100	34.5
	360-420ST	98.0	3600	39.0