

ステンレス鉄筋コンクリートバー
サ ス コ
SUSCON®

愛知製鋼株式会社

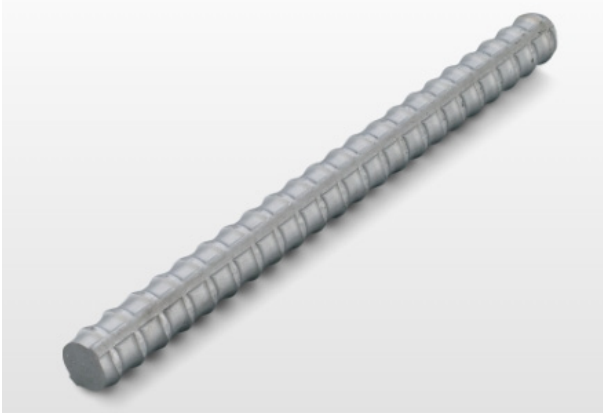
〒476-8666 愛知県東海市荒尾町ワノ割 1

TEL 052-603-9025 FAX 052-603-9387

URL https://www.aichi-steel.co.jp/

mail stainless@he.aichi-steel.co.jp

[資料請求先] ステンレス市場創出室 (TEL.052-603-9025)、名古屋支店 (TEL.052-603-9024)、東京支店 (TEL.03-3211-2254)、大阪支店 (TEL.06-6252-7373)



製品写真



高架橋 伸縮装置乗継部

【ステンレス鉄筋SUS304-SD、SUS410-SD】

オーステナイト系ステンレス鉄筋SUS304-SDは、コンクリート中はもちろん、屋外環境での塩害に対して耐久性に優れ、さらに非磁性を特長とするステンレス鉄筋である。

フェライト系ステンレス鉄筋SUS410-SDは、エポキシ樹脂を塗装した鉄筋や亜鉛めっきを施した鉄筋の代替となり得る素材自体が耐久性に優れたステンレス鉄筋。

●JIS製品 (JIS G 4322)

種類の記号	相当鋼種	強度区分	寸法	形状	長さ
JIS G 4322 SUS304-SD	SUS304 SIS304N2	295B 345 390	D10~ D38	横節 (竹節)	4.0~6.0m 許容差 +40mm- 0mm
JIS G 4322 SUS410-SD	SUS410L	295A 345			

国土交通大臣認定製品

建築基準法第37条第2号に適合する国土交通大臣認定を取得したステンレス鉄筋であり、耐久性に優れ、さらに非磁性

を特長としている。

長期の耐久性が求められる神社、仏閣、文化財などの建築物、非磁性が求められる建築の躯体全部、躯体一部で用いられている。

種類の記号	相当鋼種	強度区分	寸法	形状	基準強度 F 値
AUS304-SD295	SUS304	295B	D10 ~ D38	横節 (竹節)	295N/mm2

【細径ステンレス鉄筋 ASCON-CD4・CD6】

化学成分はJIS G 4308のSUS304に準拠し、強度はJIS G 3532の溶接金網用・コンクリート補強用の鉄線・SWM-Iを満足する非磁性・高強度な耐久性に優れた細径ステンレス異形鉄筋ある。細径のステンレス線材に冷間加工により節を成形している。薄肉のコンクリートパネル（埋設型枠ほか）の補強材などに使用されるほか、つる植物が巻きつきやすい細径・節形状を生かして緑化パネル（壁面緑化ほか）などにも活用されている。

呼び名	公称直径 (mm)	公称周長 (cm)	公称断面積 (cm ²)	節の平均間隔 の最大値 (mm)	節の高さ		呼び名 最大値 (mm)	節のすき間の和 の最大値 (mm)	節と軸線との角 度の最小値 (°)	単位質量 (kg/m)	
					最小値 (mm)	最大値 (mm)				SUS304-SD	SUS410-SD
D10	9.53	3.0	0.7133	6.7	0.4	0.8	7.5	45		0.566	0.553
D13	12.7	4.0	1.267	8.9	0.5	1.0	10.0			1.00	0.982
D16	15.9	5.0	1.986	11.1	0.7	1.4	12.5			1.57	1.54
D19	19.1	6.0	2.865	13.4	1.0	2.0	15.0			2.27	2.22
D22	22.2	7.0	3.871	15.5	1.1	2.2	17.5			3.07	3.00
D25	25.4	8.0	5.067	17.8	1.3	2.6	20.0			4.02	3.93
D29	28.6	9.0	6.424	20.0	1.4	2.8	22.5			5.09	4.98
D32	31.8	10.0	7.942	22.3	1.6	3.2	25.0			6.30	6.16
D35	34.9	11.0	9.566	24.4	1.7	3.4	27.5			7.59	7.41
D38	38.1	12.0	11.40	26.7	1.9	3.8	30.0			9.04	8.84

寸法、質量および節の許容限度