

ケイ酸リチウム・シラン複合型吸水防止剤 ドライプロテクト

NETIS登録番号：HK-230010-A

株式会社エイムス

〒005-0016 北海道札幌市南区真駒内南町7-7-12

TEL 011-596-9702 FAX 011-596-9712

URL https://www.eimes.jp/

mail HPのお問い合わせフォームより

【拠点】 函館営業所（〒041-0831 北海道函館市神山町245-21）、東京町田営業所（〒194-0001 東京都町田市つくし野2-16-8）



製品写真（17kg/缶）



施工状況

概要

コンクリート構造物の耐久性を向上させる、ケイ酸リチウム・シラン複合型の吸水防止剤。コンクリートに塗布すると表面から内部深くまで吸水防止層を形成する。表層2~4mmをシラン系成分が保護し、それ以上深い10mm程度までをケイ酸リチウムが保護することで、複合した遮水効果が得られる。

高い遮水性能により水圧のかかる環境下でも水や塩水の浸透を抑制し、鉄筋の腐食を防止する。

特長

1. 水圧下の遮水性

0.5Mpa(水深50m相当)の水圧でも水をほとんど通さない。

2. 水蒸気透過率に影響しない

塗布面は水蒸気透過性があり、コンクリート中の水蒸気の蒸発・移動を妨げない。

3. 即効性がある

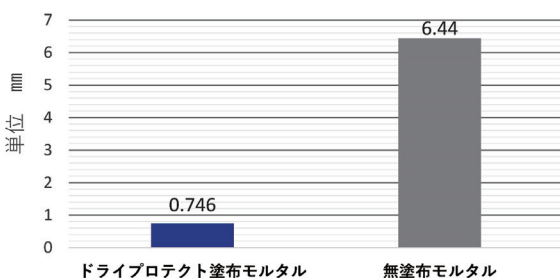
短時間で吸水防止機能を発揮する。

4. 施工が容易

希釈が不要で、散布するだけで簡単に施工できる。

用途

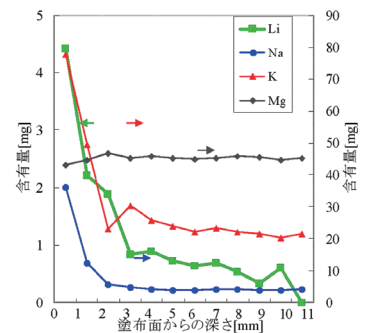
水や海水、酸性雨に接触するコンクリート、海沿いのコンクリート建造物や橋梁コンクリートの保護など、多様なコンクリート構造物の保護をサポートする。



0.5MPa加圧時の吸水率の比較

depth [mm]	含有量[mg/g(Ca ²⁺)]			
	Li	Na	K	Mg
0.5	4.433	36.050	77.850	43.250
1.5	2.206	12.380	49.642	44.630
2.5	1.889	5.886	23.147	46.880
3.5	0.841	4.895	30.521	45.206
4.5	0.891	4.149	25.756	45.981
5.5	0.733	4.008	23.890	45.362
6.5	0.647	4.023	22.090	45.118
7.5	0.697	4.082	23.318	45.222
8.5	0.538	4.225	22.199	45.808
9.5	0.339	3.986	21.663	45.706
10.5	0.599	4.007	20.219	44.752
11.5	0.003	4.197	21.554	45.295
ave		0.320	0.210	1.86
cement/-		3.1966	2.1034	18.6
ganju-cement				

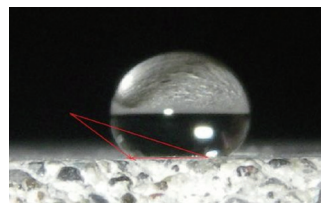
depth [mm]	含有量[mg/g(Ca ²⁺)]			
	Li	Na	K	Mg
2.5	0.000	12.388	30.246	41.100



イオンクロマトグラフィーによる含浸深さ試験結果

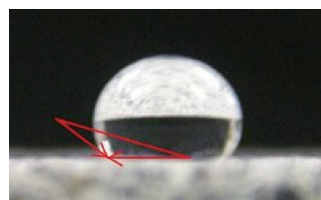
撥水試験 接触角測定結果

製品	日後	接触角(°)		
		平均	最大	最小
CMP-LSS	0	138.0	143.0	133.0
//	8	136.0	138.0	126.0
//	14	133.0	136.0	127.0
//	120	124.0	126.0	122.0



撥水状況（8日後）

塗布後1時間以内に撥水性を発現、接触角は130°以上



撥水状況（120日後）

塗布120日経過後、接触角は120°以上を維持している